

LES DÉROBÉES D'ÉTÉ EN LORRAINE :

Des références agronomiques & alimentaires

AGRICULTURES & TERRITOIRES
CHAMBRE D'AGRICULTURE MEURTHE-ET-MOSELLE

A. BOULANGER, Chambre d'agriculture de Meurthe-et-Moselle

Les parcelles de démonstration mises en place par les Chambres d'agriculture de Lorraine ont permis de constituer des références sur des couverts en interculture d'été, à vocation fourragère ou pour leurs intérêts agronomiques.

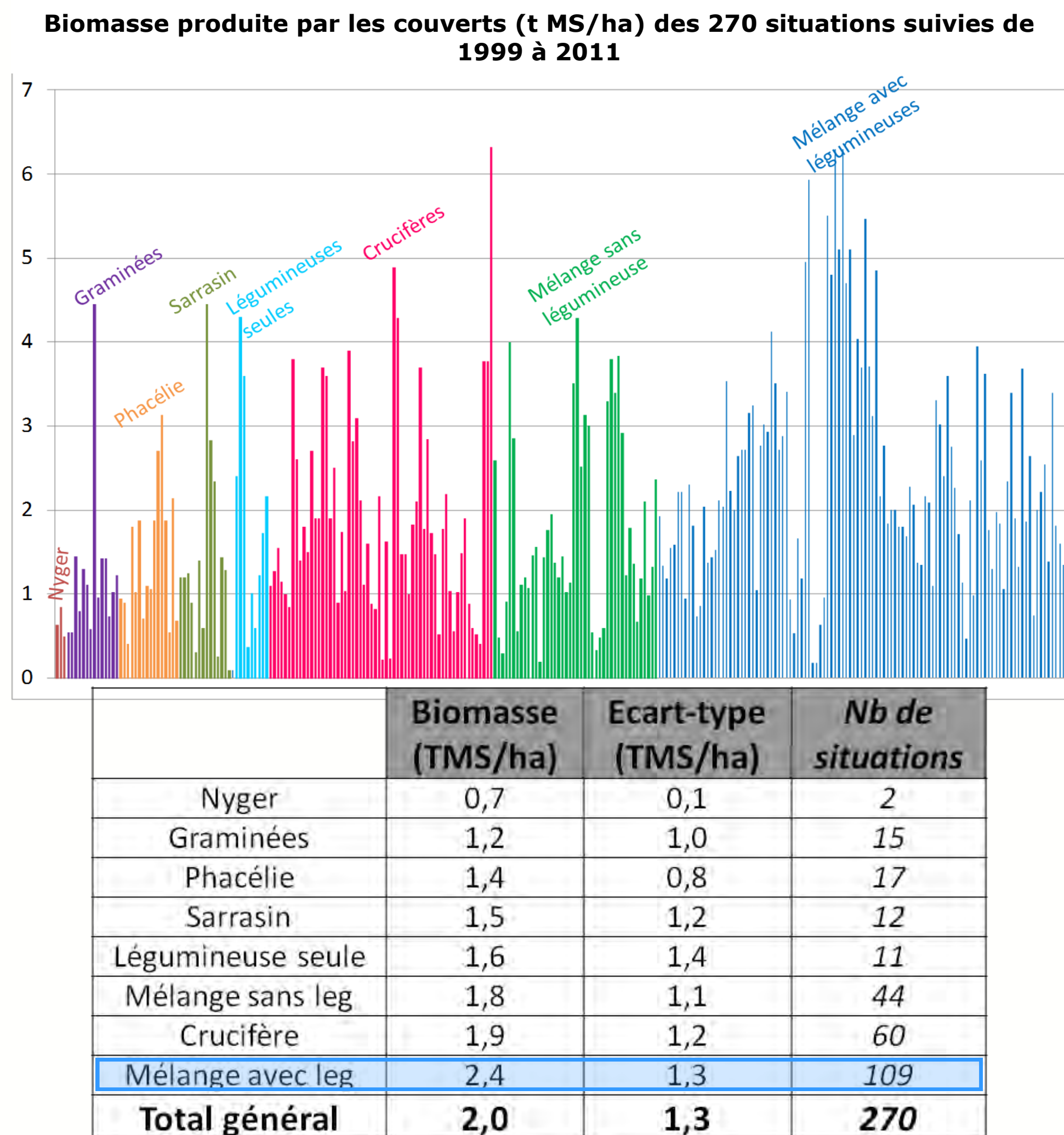
Viser une production de biomasse de 2 t de MS/ha

15 ans d'expérimentation
270 situations suivies

Privilégier les mélanges :
Ils auront une meilleure résilience face aux aléas climatiques.

Avoir au moins 1 légumineuse :
Le couvert aura un rapport C/N plus bas (=azote disponible pour la culture suivante)

Choisir la ou les légumineuses en fonction du temps d'implantation prévu du couvert : Si la durée prévue est courte, privilégier un couvert qui va se développer vite.



Rapide

Lentille /
Pois fourrager /
Pois Protéagineux

Féverole /
Trèfle Alexandrie

Vesce

Lente

Vitesse de croissance

Forte

Pois fourrager

Pois protéagineux

Féverole /
Trèfle Alexandrie

Vesce

Lentille

Faible

Biomasse

EN LORRAINE

Implantation en juillet : inter-culture moyenne à courte si dérobées (récolte dernière quinzaine de septembre)
Pour production optimale de biomasse : choisir espèces à vitesse de croissance rapide et à forte production de biomasse

Valeurs fourragères des dérobées en 2017

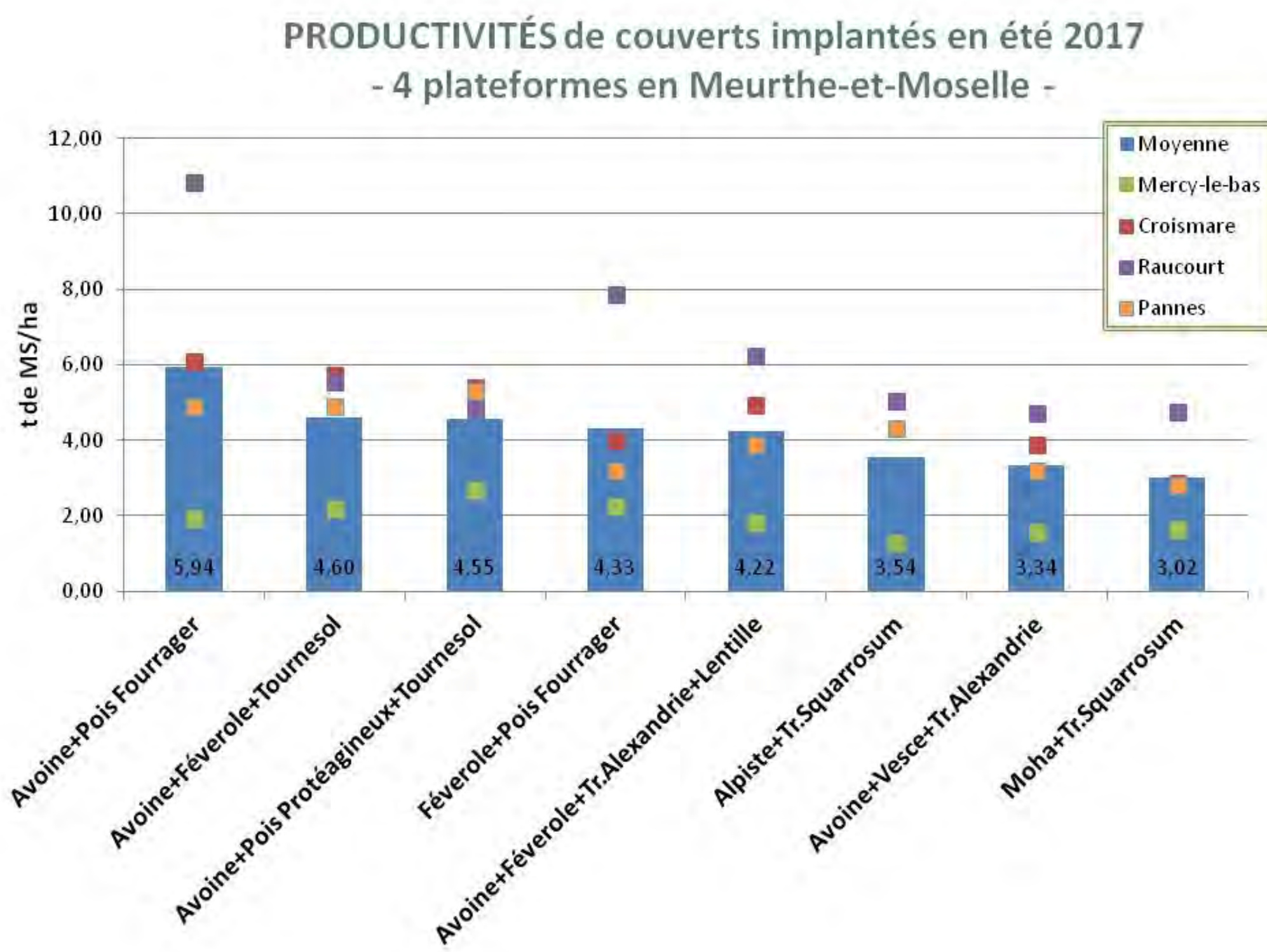
Climat du printemps	Quantité de fourrage	Qualité de fourrage
2016	++	---
2017	--	+++

Stocks fourragers insuffisants

2017
Récoltes précoces des cultures / Semis précoces des couverts
Climat d'été +++

Sécurisation des stocks fourragers par les dérobées

Travaux du groupe Herbe et prairies du territoire lorrain sur la valeur alimentaire des dérobées de 4 plateformes implantées à différentes dates et sur différents types de sol :
1 Mercy le Bas, 2 Raucourt, 3 Pannes, 4 Croismare



GROUPE HERBE PRAIRIES LORRAINE

	Avoine/Pois fourrager		Avoine/Féverole/Tournesol		Avoine/Pois Protéagineux/Tournesol		Féverole/Pois fourrager		Avoine/Féverole/Lentille/Tr. Alexandrie		Alpiste/Tréfle Squarrosom		Avoine/Vesce/Tr. Alexandrie		Moha/Tréfle Squarrosom	
	MAT (g/kg de MS)	UFL (kg de MS)	MAT (g/kg de MS)	UFL (kg de MS)	MAT (g/kg de MS)	UFL (kg de MS)	MAT (g/kg de MS)	UFL (kg de MS)	MAT (g/kg de MS)	UFL (kg de MS)	MAT (g/kg de MS)	UFL (kg de MS)	MAT (g/kg de MS)	UFL (kg de MS)	MAT (g/kg de MS)	UFL (kg de MS)
Raucourt Sol limono-argileux Récolte 15 septembre Cumul de 1068°C jours	222	0,8			156	0,85	236	0,82					211	0,75	193	0,83
Raucourt Sol limono-argileux Récolte 15 octobre Cumul de 1431°C jours			128	0,77	96	0,75	264	0,78	158	0,74	143	0,77				
Pannes Sol Argilo-calcaire superficiel Récolte 11 septembre Cumul de 980°C jours					200	0,8	257	0,81	266				260	0,76	242	0,74
Pannes Sol Argilo-calcaire superficiel Récolte 23 octobre Cumul de 1534°C jours	155	0,76	126	0,78	121	0,81	241	0,82	129	0,78	152	0,75	219	0,75	184	0,79
Croismare Sol limono-argileux Récolte le 26 octobre Cumul de 1215°C jours	135	0,74	151	0,72	165	0,67	213	0,69	121	0,72			147	0,74	174	0,8
Mercy le Bas Sol limono-argileux Récolte le 25 octobre Cumul de 991°C jours	221	0,78	196	0,78	189	0,74	276	0,79	183	0,78	195	0,73	173	0,76	219	0,78
	183	0,77	150	0,76	155	0,77	248	0,79	171	0,76	163	0,75	202	0,75	202	0,79

COUP DE CŒUR

Mélange Avoine / Pois fourrager

- Adapté au climat lorrain
- Production importante de biomasse
- Fourrage équilibré entre énergie et azote
- Très couvrant : intéressant dans la gestion des adventices
- C/N bas : restitution d'azote à la culture suivante
- Semences pouvant être prélevées sur la ferme

UN FOURRAGE AVEC DES VALEURS ALIMENTAIRES INTERESSANTES

En moyenne 18,4 % en MAT et 0,77 en UFL avec des variations :
Moins le couvert est avancé en stade (lien avec les degrés jours) et **plus** la biomasse des légumineuses à la récolte est importante => + les valeurs en MAT sont hautes.
Globalement, les valeurs en UFL suivent la même tendance

2017 était une année favorable mais ça n'est pas le cas tous les ans dans la région...

Attention, il ne sera pas conseillé de baser son système fourrager sur les dérobées d'été en Lorraine. Elles viendront en complément si nécessaire.