

L'herbe et le pâturage :  
de multiples enjeux pour la filière laitière française



# L'HERBE ET LE PÂTURAGE : DE MULTIPLES ENJEUX POUR LA FILIÈRE LAIITIÈRE FRANÇAISE

Héloïse Sellier



# INTRODUCTION

FRANCE  
TERRE  
DE LAIT



DEPUIS LE DÉBUT 2018, LES ENGAGEMENTS DU PLAN DE FILIÈRE NOUS ONT CONDUIT À MOBILISER UN ENSEMBLE D'EXPERTISES SUR LES PRATIQUES DU PÂTURAGE DANS LES ÉLEVAGES LAITIERS ET FAIRE UN ÉTAT DES LIEUX DES PRINCIPAUX ENJEUX.



- Les durées de pâturage
- Les surfaces
- La place du pâturage dans l'alimentation
- La contribution à l'autonomie alimentaire
- La place du pâturage dans la sole fourragère des élevages
- Les principaux facteurs de contrainte et de variation
- Les enjeux techniques et sociétaux

# PLAN

1

**La place de l'herbe  
dans les élevages  
laitiers français**



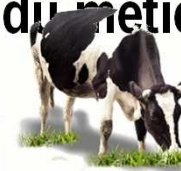
2



**Des enjeux sociétaux  
qui redéfinissent les  
attentes des  
marchés**

3

**Des enjeux technico-  
économiques,  
facteurs de maîtrise  
des coûts de  
production mais aussi  
d'attractivité du métier**



# LA PLACE DE L'HERBE DANS LES ÉLEVAGES LAITIERS FRANÇAIS

1

## ► ... des durées importantes :

👁 90% des vaches laitières françaises pâturent + de 120 j/an<sup>1</sup>.

👁 210 jours de pâturage en moyenne pour les vaches laitières françaises



Observatoire des  
élevages laitiers



Observatoire  
de l'Alimentation  
des Vaches Laitières  
Françaises

## ► ... des surfaces importantes :

👁 84% des vaches laitières disposent de + 10 ares de pâturage par vache<sup>1</sup>.

👁 53 ha d'herbe au total sur les exploitations (PTPA + PP) sur 102 ha de SAU en moyenne<sup>3</sup>.

👁 97% des exploitations françaises possèdent plus de 10 ha d'herbe sur leur exploitation<sup>3</sup>.

## ► ... en bonne place dans l'alimentation des vaches laitières :

👁 34% : la part de pâturage dans la ration annuelle brute des vaches laitières en lactation.

(hors période de tarissement au pâturage)<sup>2</sup>.

👁 47% : la part totale de l'herbe valorisée dans l'alimentation des vaches laitières en lactation (hors période de tarissement au pâturage).

<sup>1</sup>Données Agreste 2010 (RA) - Traitements Institut de l'élevage.

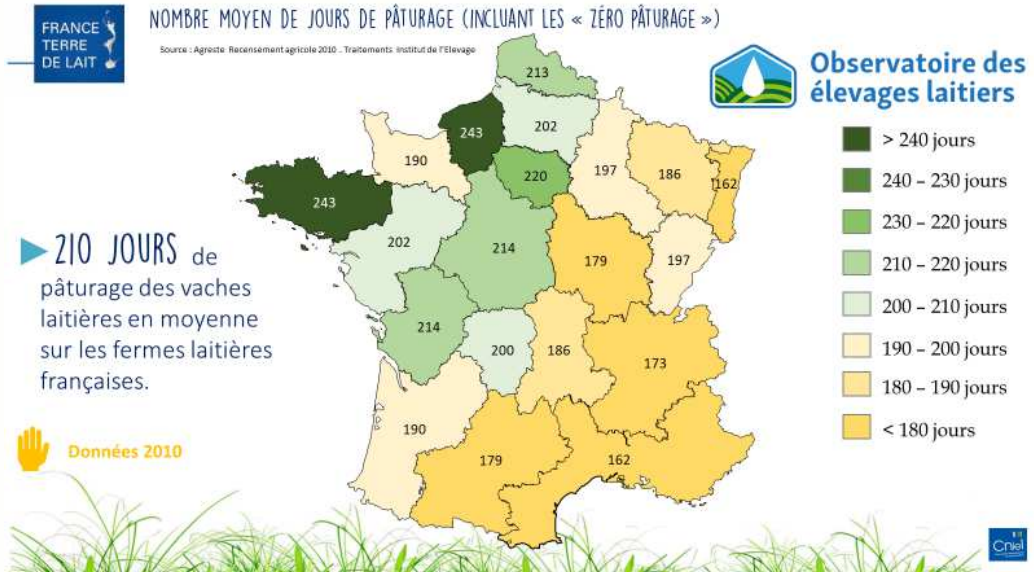
<sup>2</sup>Données de l'Observatoire de l'alimentation du CNIEL, issue des données Res'alim du réseau FCEL, 2017.

<sup>3</sup>Données AGRESTE 2013 (Enquêtes structure) - Traitements Institut de l'élevage.

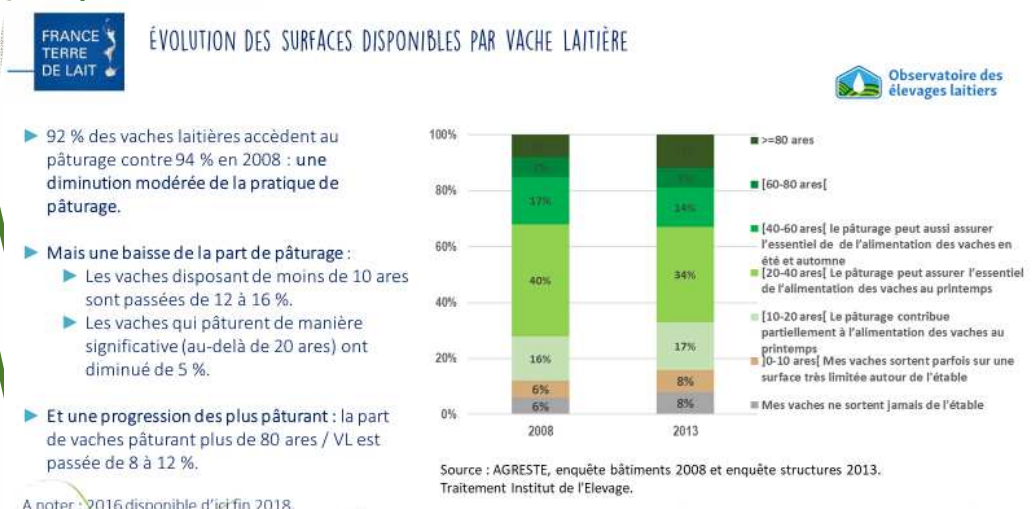


# LA PLACE DE L'HERBE DANS LES ÉLEVAGES LAITIERS FRANÇAIS

1



« Il existe d'importantes disparités entre les différentes zones d'élevage mais aussi selon la taille du troupeau et le système de l'exploitation. »



« La pratique du pâturage régresse modérément et la part que représente l'herbe dans la ration, elle, a tendance à diminuer plus sensiblement. »

A noter : 2016 disponible d'ici fin 2018.



# DES ENJEUX SOCIÉTAUX QUI REDÉFINISSENT LES ATTENTES DES MARCHÉS

2



**Des inquiétudes et une attention accrue sur les modes de production et de transformation**

*L'émergence d'une éthique alimentaire : du corps /santé, de la nature, de l'animal, de la solidarité /local, transparence ...*

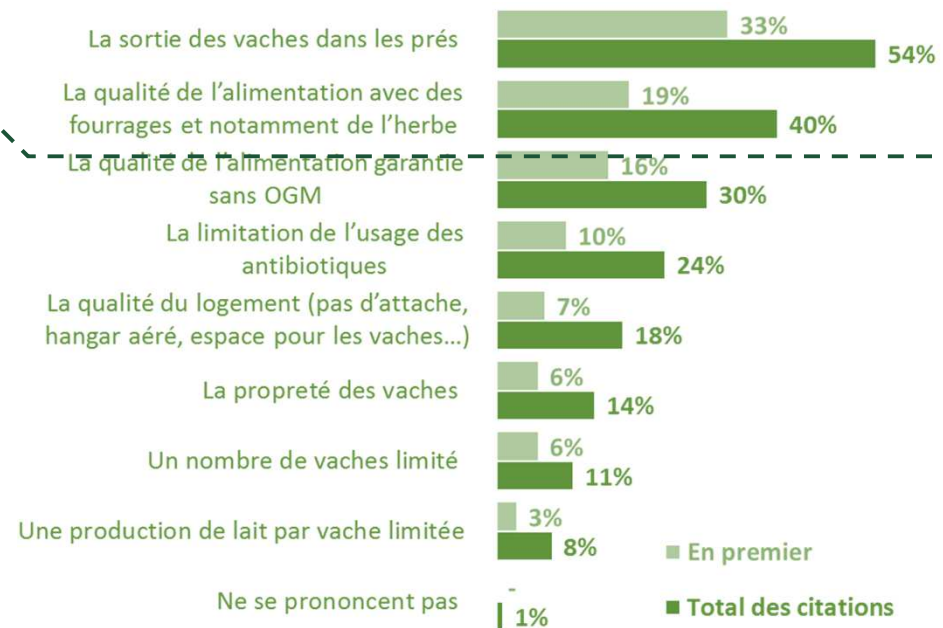


# DES ENJEUX SOCIÉTAUX QUI REDÉFINISSENT LES ATTENTES DES MARCHÉS

2

## L'ACCÈS AU PÂTURAGE : le critère n°1 de bien-être des vaches laitières pour les français

- ▶ 54 % des français estiment que la « sortie des vaches au prés » est un critère essentiel au « confort des vaches laitières ».
- ▶ L'alimentation est globalement au cœur de leurs préoccupations :
  - La qualité des fourrages (40 % / 2<sup>ème</sup> position)
  - L'alimentation sans OGM (30 % / 3<sup>ème</sup> position)
- ▶ 41 % des français sont critiques vis-à-vis de l'élevage laitier : l'enfermement des animaux est le premier motif invoqué spontanément.



Source : Baromètre IFOP CNIEL 2017  
1 000 Français interrogés  
Service Stratégie du CNIEL



# Déploiement du « lait de pâturage » en Europe



Aujourd'hui, le concept se multiplie à travers l'Europe et notamment en France (2017) ...

- Royaume-Uni : *Free-range milk*

Waitrose : 120 j/an  
Morrisons : 120 j/an ; 6h/j  
Asda : 180 j/an



- Allemagne : *Weidemilch*

Arla Foods: 120 j/an ; 6h/j ; non-OGM  
Pro Weideland : 120 d/y ; 6h/d ; non-GMO  
Schwarzwaldmilch : 150 d/y ; 8h/d



- Espagne : *Leche de pastoreo*

Larsa: 120 j/an; 6h/j  
Celta : ?



- France : *Lait de pâturage*

Prospérité fermière : 170 dj/an ; non-OGM  
Lactalis : 200 j/an ; non-OGM  
Bel : 180 j/an ; non-OGM  
Lait de pâturage (Bretagne) : 150 j/an



- Portugal : *Leite de pastagem*

Terra Nostra (Bel) : 365 d/y



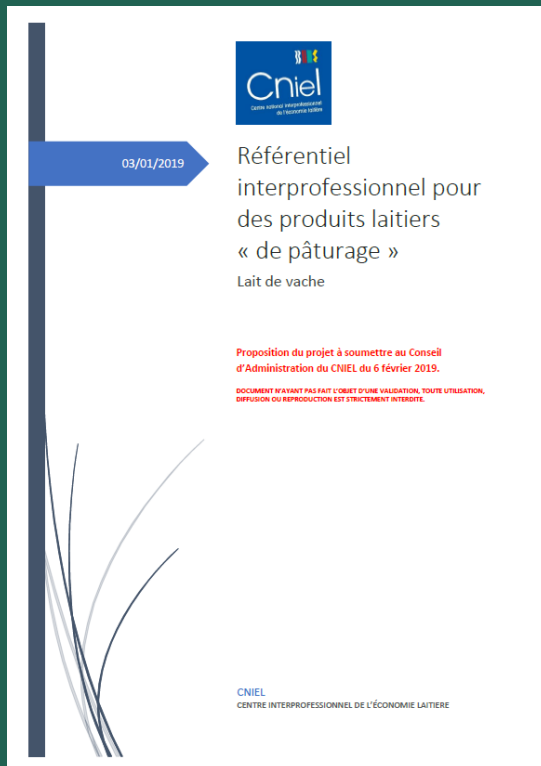
...



# DES ENJEUX SOCIÉTAUX QUI REDÉFINISSENT LES ATTENTES DES MARCHÉS

2

Référentiel  
interprofessionnel  
« en construction »



**Minimum de 120 jours / an**  
(cas robot : 720 heures)



**1 jour = 6 heures /  
jour**



**Surface minimale**  
*En discussion*



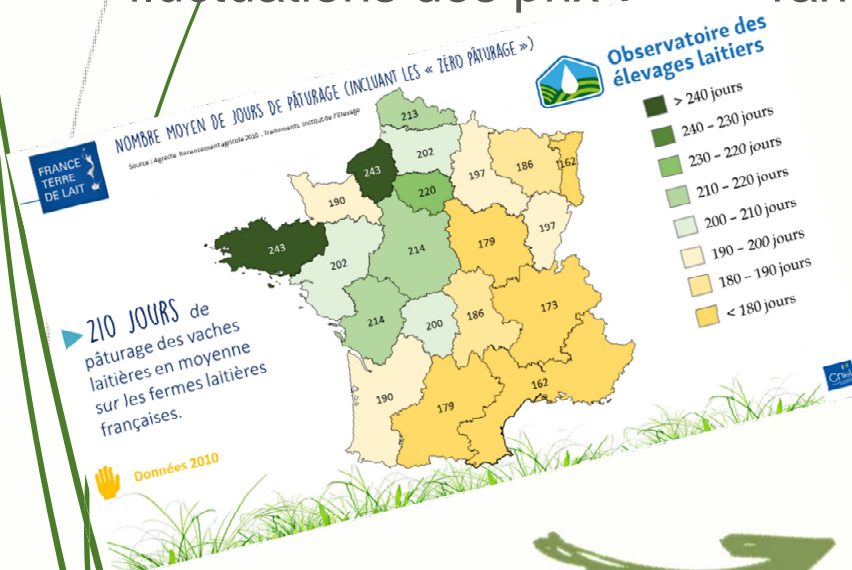
**Dispositions à respecter pour la  
collecte et la transformation afin  
d'assurer la traçabilité**

# DES ENJEUX TECHNICO-ÉCONOMIQUES, FACTEURS DE MAÎTRISE DES COÛTS DE PRODUCTION

3

## Les atouts prairies pour l'élevage français

- ▶ Faibles coûts de production au regard des autres aliments produits.
- ▶ Aptitudes à valoriser des terres difficiles.
- ▶ Fourrages équilibrés et riches en protéines, peu affectés par les fluctuations des prix des intrants.



*Une fonction déterminante :*

**Participe à la rentabilité des élevages** : le poste alimentation représente  $\approx 70\%$  des charges variables du lait.

**Renforce l'indépendance et l'autonomie** de l'élevage face aux aléas du marché

# DES ENJEUX TECHNICO-ÉCONOMIQUES, FACTEURS DE MAÎTRISE DES COÛTS DE PRODUCTION

3

*Et pourtant ...*

- ▶ **Un production particulièrement sensible aux effets du réchauffement climatique** sur la fréquence et l'intensité des aléas.
- ▶ **Des marges de progrès importantes de gain de productivité fourragère :**
  - A l'inverse des autres productions fourragères où les objectifs optimaux sont atteints (maïs fourrager par exemple).
  - La moins bonne maîtrise du pâturage en France entraine une sous-valorisation des prairies d'au moins 2 à 3 t MS / ha (avec des amplitudes de 3 à 14 t de MS / ha).



En moyenne sur les élevages laitiers : 53 ha de prairies dans la SAU

→ Déficit de plus de 10 000 €\*.



→ **Les leviers d'amélioration techniques sont connus mais manque d'outils facilitant la gestion du pâturage et l'évaluation des marges de progrès**

\* Source : 2018, réalisée à partir de la valeur moyenne d'une tonne de MS (Institut de l'élevage).

# DES ENJEUX TECHNICO-ÉCONOMIQUES, FACTEURS DE MAÎTRISE DES COÛTS DE PRODUCTION

3

## Des innovations techniques à développer et déployer pour faciliter le pilotage des prairies

*Un véritable enjeu à mettre en œuvre des outils plus « modernes » pour faciliter ce suivi pour les producteurs*

- ▶ **Saisie d'un calendrier de pâturage** : une 1<sup>ère</sup> étape.
- ▶ **Saisie de la pousse de l'herbe** : pour mieux évaluer l'état du stock prévisionnel de production des prairies et prendre des décisions de gestion de son parcellaire.
- ▶ **Bilan de saison de pâturage** : calcul des rendements valorisés par parcelles ou encore calcul d'indicateurs liés à des cahier des charges spécifiques.
- ▶ **Bilan fourrager** : l'adéquation des ressources fourragères avec les besoins des troupeaux (en agrandissement) devient une question complexe.

→ Réflexions en cours à l'interprofession en association avec les partenaires engagés de longue date sur ces problématiques (IDELE et FCEL).



# ... MAIS AUSSI D'ATTRACTIVITÉ DU MÉTIER

3

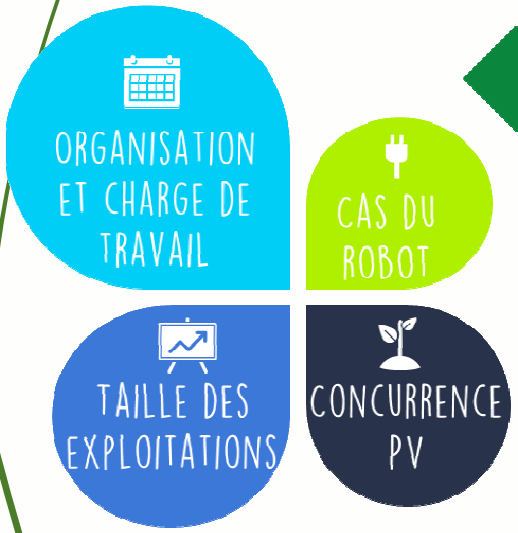


**Problématiques d'organisation du travail**

Toutefois ...

Réal atout pour l'attractivité du métier d'éleveur

→ Perception de l'élevage laitier souvent bien meilleure



- Modification de l'organisation et de la charge de travail
- Augmentation de la taille des exploitations
- Cas du robot de traite : 10,6 % des fermes
- Double concurrence avec les productions végétales

**Sources :**

- Observatoire de l'alimentation des vaches laitières, 2017.
- Enquêtes structures 2013 – traitement Institut de l'élevage.
- Economie laitière IDELE, COFIT 2017

- Journées AFPF 2019 -



# CONTACTS

Merci de votre  
attention!



## HÉLOÏSE SELLIER



hsellier@cniel.com



01.49.70.71.68

**REMERCIEMENTS** : Cécile Le Doaré, Pauline Gautier (CNIEL), Christophe Perrot (IDELE), Thomas Decers (FCEL).

**RÉFÉRENCES** : travaux d'expertises coordonnés par les programmes « évolution des structures / observatoire des élevages laitiers » et « observatoires de l'alimentation » et des expertises conduites par IDELE, FCEL, de données du Ministère de l'agriculture (SSP, Agreste) et des expertises conduites par le service stratégie du CNIEL (IFOP) et la direction des affaires publiques (EGA / ONG).



Centre national interprofessionnel de l'économie laitière • Association Loi 1901 n° 74/489  
42 rue de Châteaudun 75314 Paris cedex 09 • Tél 33 (0)1 49 70 71 11 • Fax 33 (0)1 42 80 63 45

• [www.cniel.com](http://www.cniel.com) • [www.cniel-infos.com](http://www.cniel-infos.com)



- Journées AFPf 2019 -