

## CONTEXTE ET OBJECTIFS

- Méconnaissance de la croissance saisonnière de l'herbe
  - Aléas climatiques plus marqués depuis 10 ans
  - Sous-valorisation des prairies
- Création d'un observatoire en 2017

## UN PROTOCOLE ADAPTÉ AU CONTEXTE LOCAL

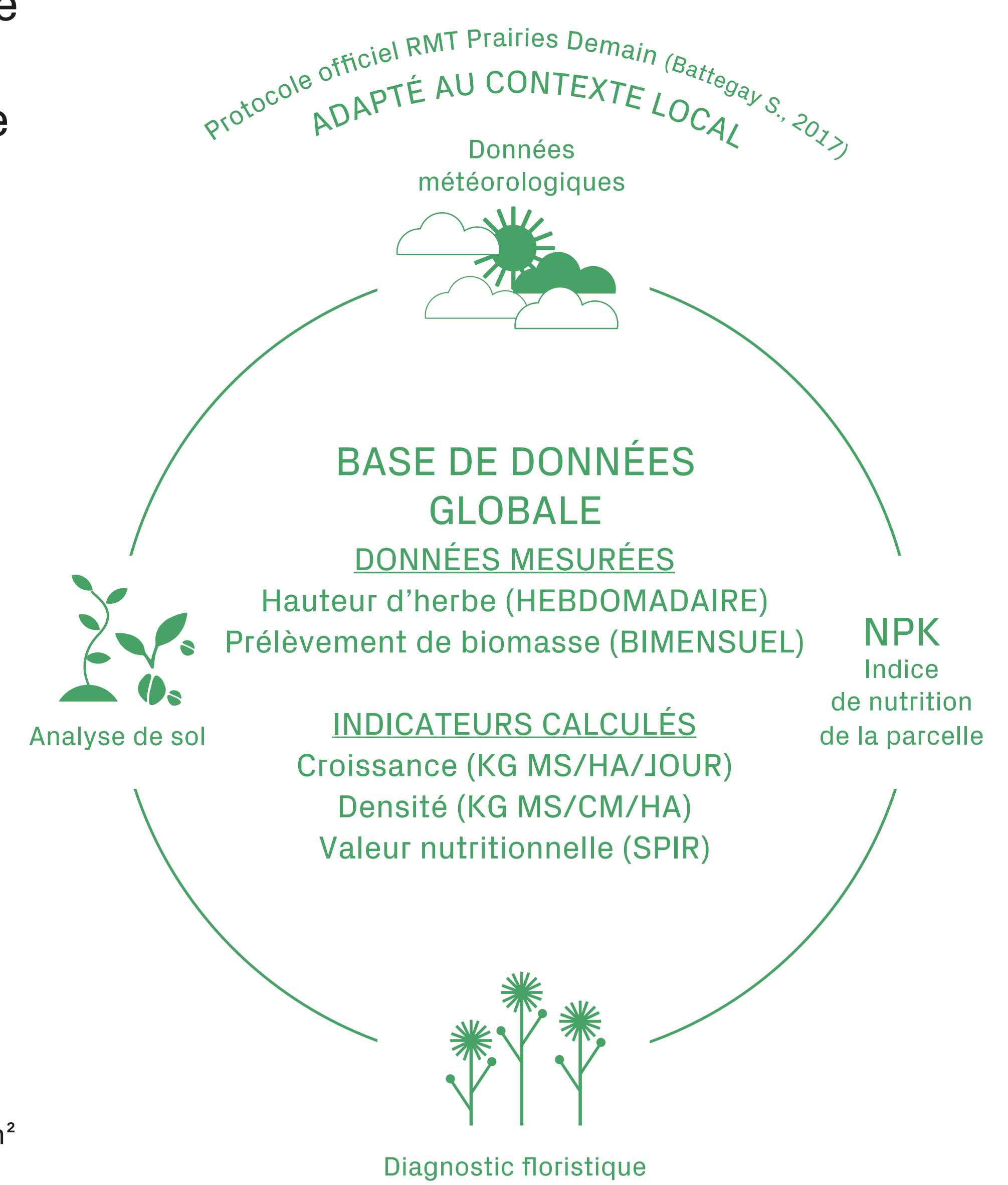
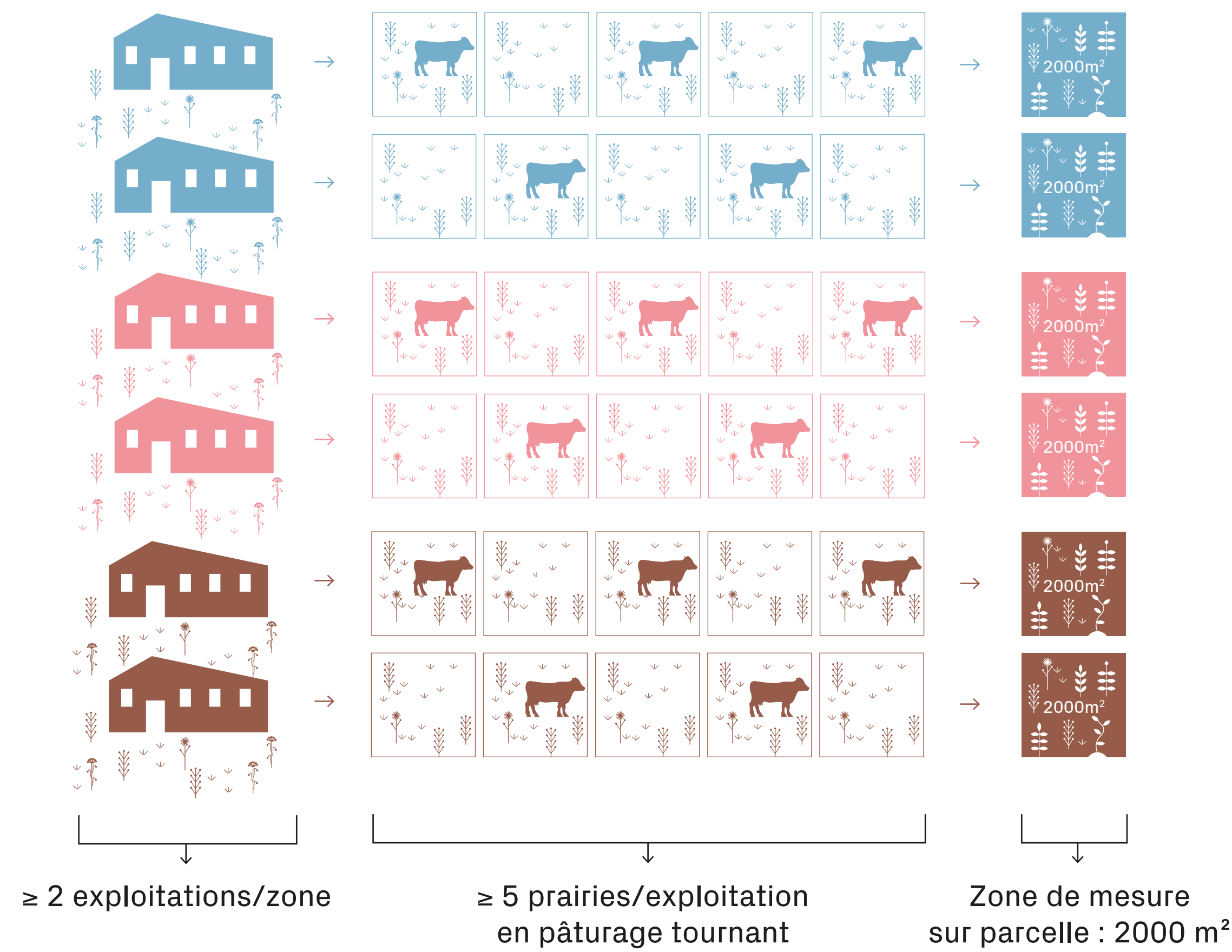
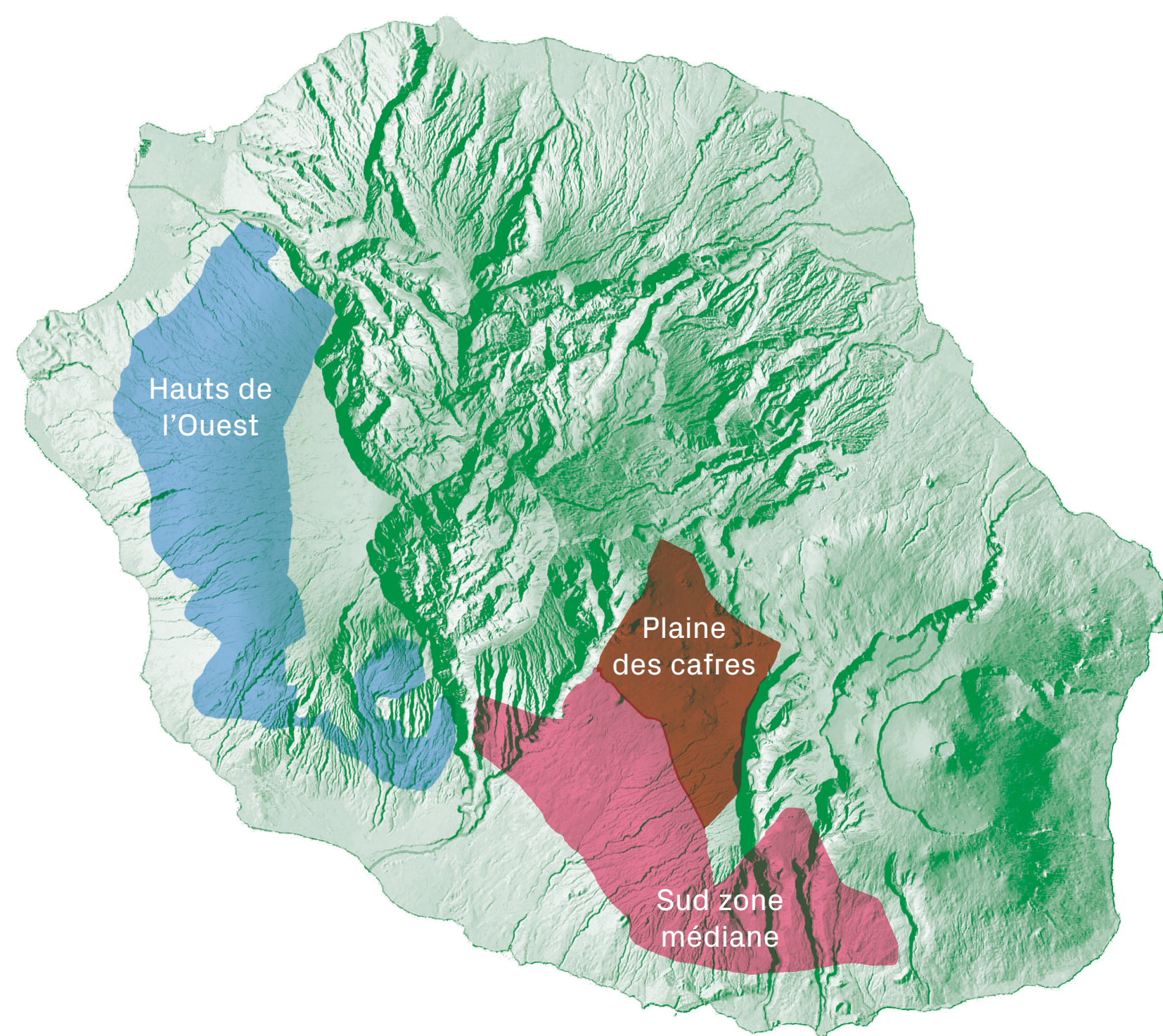
Relief et insularité : climat hétérogène



Influence sur dynamique de croissance de l'herbe

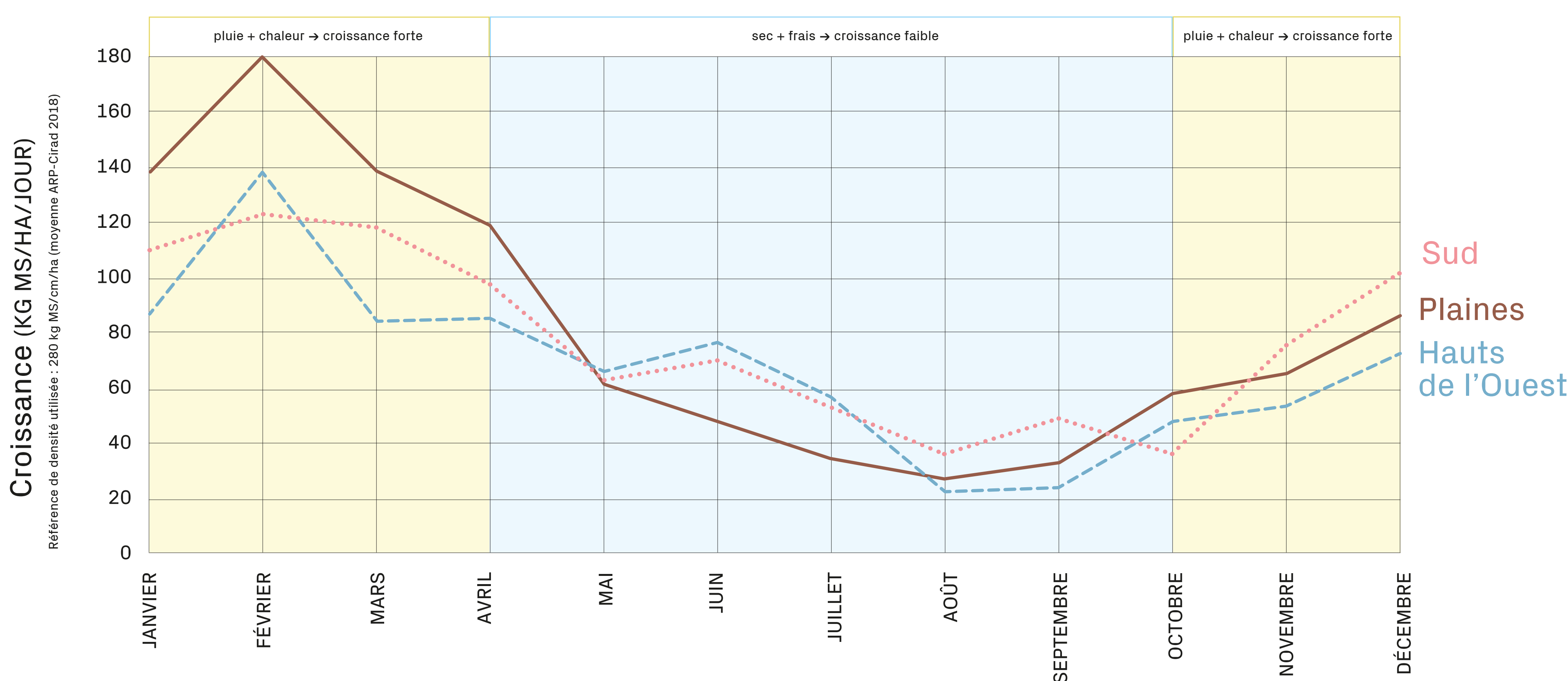


Suivi hebdomadaire sur trois zones toute l'année



## MISE À JOUR DU CONSEIL & TRANSFERT TECHNIQUE

COURBES DE CROISSANCE DE LA POUSSE DE L'HERBE DE LA RÉUNION MOYENNE (2017-2019)



### VALORISATIONS EN COURS

- Production d'un abaque de densités
- Mise à jour du conseil

### TRANSFERT TECHNIQUE

- Compte-rendu individuel hebdomadaire
- Animations bout de champ : les ABC des prairies
- Bulletin mensuel : L'Écho des prairies

## PERSPECTIVES

POURSUITE  
DU SUIVI

ÉCHANGES  
AVEC  
GUYANE ET  
NOUVELLE  
CALÉDONIE

DOCUMENTS  
TECHNIQUES

SUIVI DRONE  
NDVI

INTÉGRATION  
BASE NATIONALE  
RMT  
PRAIRIES  
DEMAIN