



SUPER-G

SUSTAINABLE PERMANENT GRASSLAND



THIS PROJECT HAS RECEIVED FUNDING FROM
THE EUROPEAN UNION' HORIZON 2020 RESEARCH
AND INNOVATION PROGRAMME
UNDER GRANT AGREEMENT N. 774124



SUPER-G
SUSTAINABLE PERMANENT GRASSLAND

Adaptation au changement climatique Les agriculteurs au cœur de l'innovation

- Super G « *Developping SUsustainable PERmanent Grassland systems and policies* »

Projet H2020 - Durée : 2018- 2023

Damien Godfroy

Le projet Super G



12 pays européens



20 partenaires

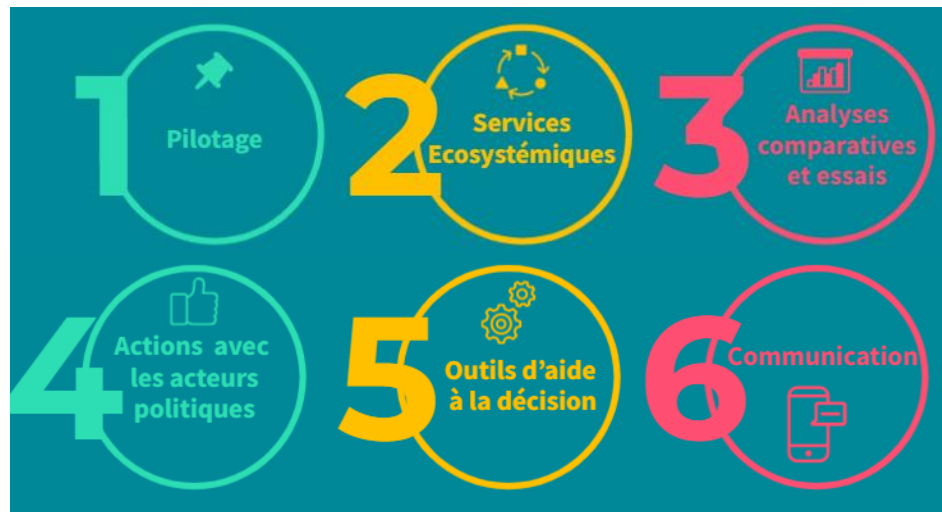
Approche « participative » :

Pas de thématiques « imposées » à part les prairies permanentes

Choix des thématiques d'essais par les agriculteurs lors de workshop



2018-2023



Le changement climatique, LA priorité des éleveurs

- Workshop fin 2018 : premier été d'une série de sécheresses
- Comment adapter les prairies permanentes aux sécheresses ?

Lorraine :

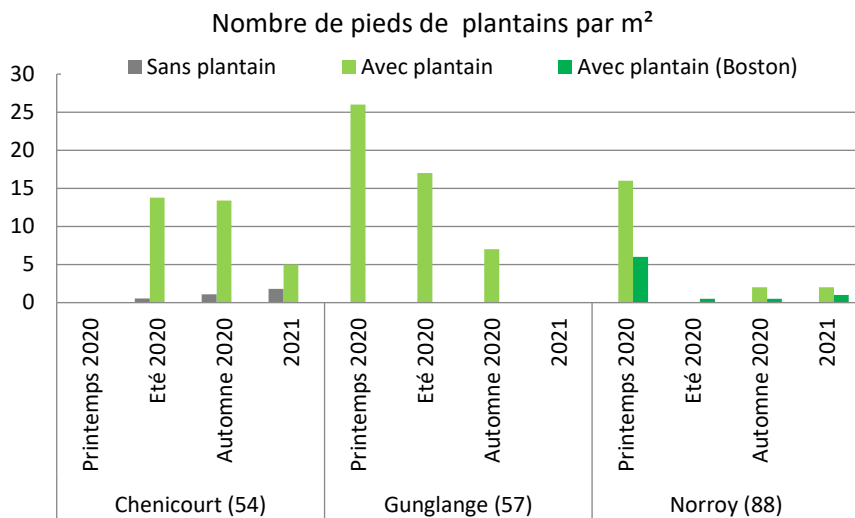
- **Introduire de nouvelles espèces** → plantain
- Pâturage tournant dynamique
- Stock d'herbe sur pied
- Agroforesterie

Normandie :

- Semis de mélanges multi espèces
- Fauche ou pâture
- Essais microparcelles

Premiers résultats

- Le plantain en Lorraine :
Résultats décevants (climat ? Type de sol ?)



- Les multiespèces normandes :
Avantage au RGA-TB-TV-chicorée pour la première année dans le système pâture

	18- mars	28- avr	27- mai	16- juin	19- juil	26- août	14- oct	Total en T Ms/ha
M1	2,00	2,44	2,71	1,99	3,40	3,49	1,77	17,80
M2	1,68	1,80	2,05	1,85	4,18	5,25	2,09	18,89
M3	1,87	1,91	2,26	2,12	3,55	4,87	1,99	18,57
M4	1,96	2,27	1,94	1,25	3,60	5,60	1,85	18,46
M5	2,20	2,53	2,42	2,01	3,51	5,13	2,87	20,68
M6	2,10	2,14	2,81	1,94	3,45	4,50	2,15	19,09

Merci de votre attention !



Contacts :

Claire CARAES, Damien GODFROY, Natacha KOZAK

Claire.caraes@normandie.chambagri.fr ; damien.godfroy@vosges.chambagri.fr; natacha.kozak@grandest.chambagri.fr

www.super-g.eu