

Estimer le rendement en herbe valorisée au pâturage avec HERBVALO

TERRES d'**a**VENIR

Stéphanie GUIBERT

aGRICULTURES
& TERRITOIRES
CHAMBRE D'AGRICULTURE
MAYENNE

*Biennales des conseillers fourrages
Poisy - Octobre 2019*

Herbvalo

D'où ça vient?

La méthode

Les enregistrements

Quel usage pour les éleveurs?

Les autres utilisations

D'où ça vient ?



- Travaux initiés par le RMT Prairies Demain
- Avoir **UNE MÉTHODE ROBUSTE MAIS SIMPLE** pour estimer l'herbe valorisée au pâturage par les troupeaux
 - Échelle parcelle
 - Tout système de pâturage
 - Utilisable par les éleveurs → Pas de mesures
- 3 versions opérationnelles:
 - HerbValo **VL** : 2015-2016 (Robic et **Delagarde**)
 - HerbValo **VA**: 2016-2017 (Dittmar, **Fortin** et Farrié)
 - HerbValo **CL**: 2016-2017 (Guevellou et **Caillat**)
- 2 versions en cours
 - HerbValo OV: 2019- en cours (Bernard et Note)
 - HerbValo Equins: 2018 – en cours (Fleurance, Doligez, Wimmel)

La méthode



➤ Sommer le valorisé par cycle par parcelle par an (t MS/ha/an)

Herbe valorisée = Σ herbe pâturée/passage/ha + Σ herbe récoltée/fauche/ha

Journées de pâturage x MS ingérée /animal/jour

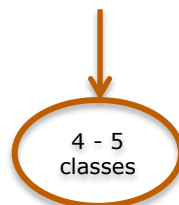
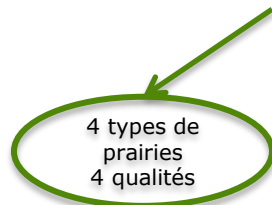
Effectif x Temps de séjour Principes UE (INRA, 2010)

Nombres de « rations »

Prend en compte la complémentation et les conditions de pâturage

Ingestion par animal au pâturage:

MSI herbe = [(CI / UE) x SEV - Σ (QCi x TSi)] x TA x JN



Si parcelles jour et nuit ≠

CI: capacité d'ingestion - QC: quantité de complément - TS: taux de substitution du complément (1/classe de sévérité)

Les enregistrements



- **EXPLOITATION:** Caractérisation du troupeau et des parcelles
 - Race, format, PL, période de vêlages **Définition CI (VL, CL)**
 - Race, poids carcasse, période de vêlage, état corporel fin hiver **Définition CI (VA)**

➡ Gamme de valeurs pour simplifier la saisie

- Caractéristique de la parcelle: surface, type de prairies

Quel usage pour les éleveurs?

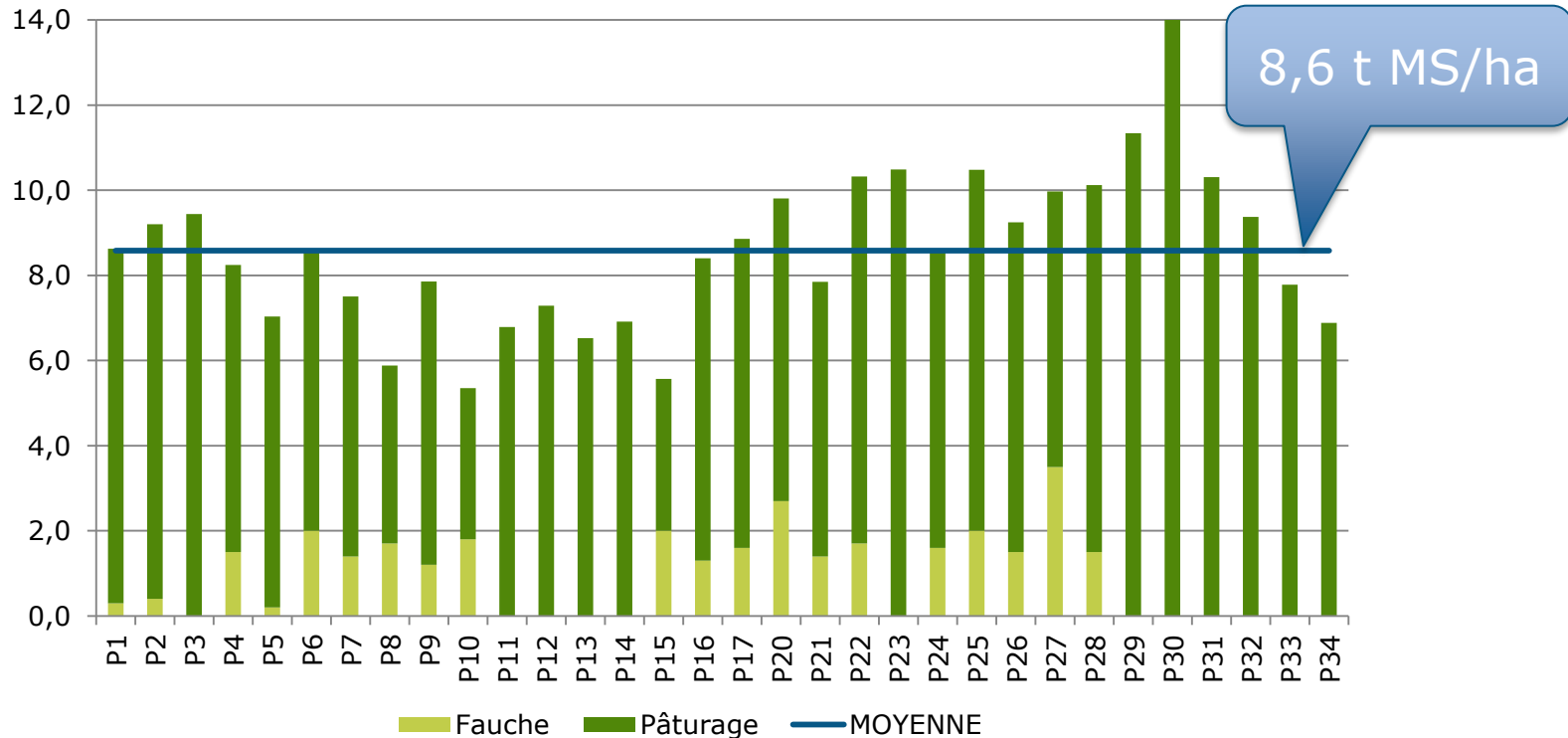


- Fournir **des éléments objectifs** pour une meilleure prise en compte des prairies dans les exploitations et dans le conseil.
- **Donner confiance** aux éleveurs dans le potentiel des prairies
- **Meilleure connaissance de la diversité des prairies** à l'échelle de l'exploitation: mise en évidence des écarts entre parcelles
- Identification les raisons de sous-valorisation ou des pratiques favorables
 - Ajustement des pratiques
 - Ajustement du chargement
 - Ajustement de la fertilisation
- **Critère objectif de rénovation (ou pas)** des prairies temporaires

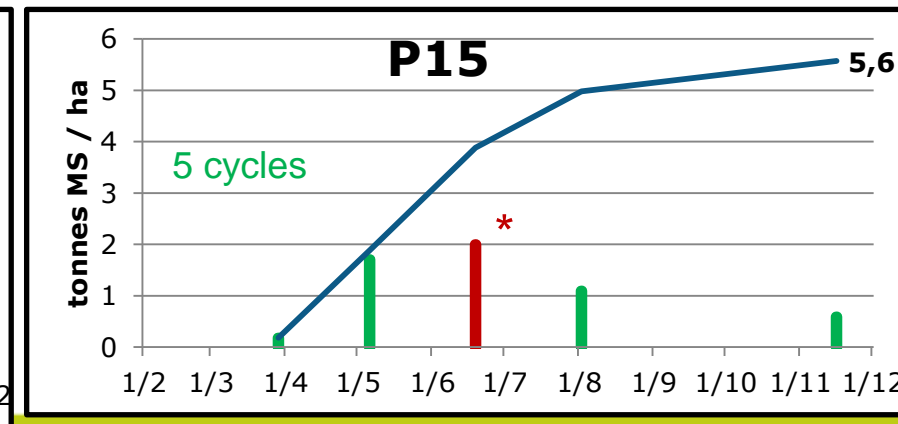
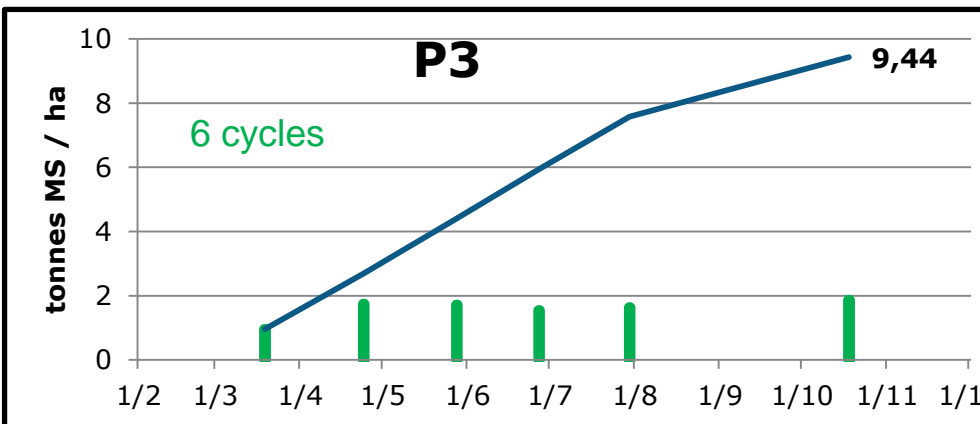
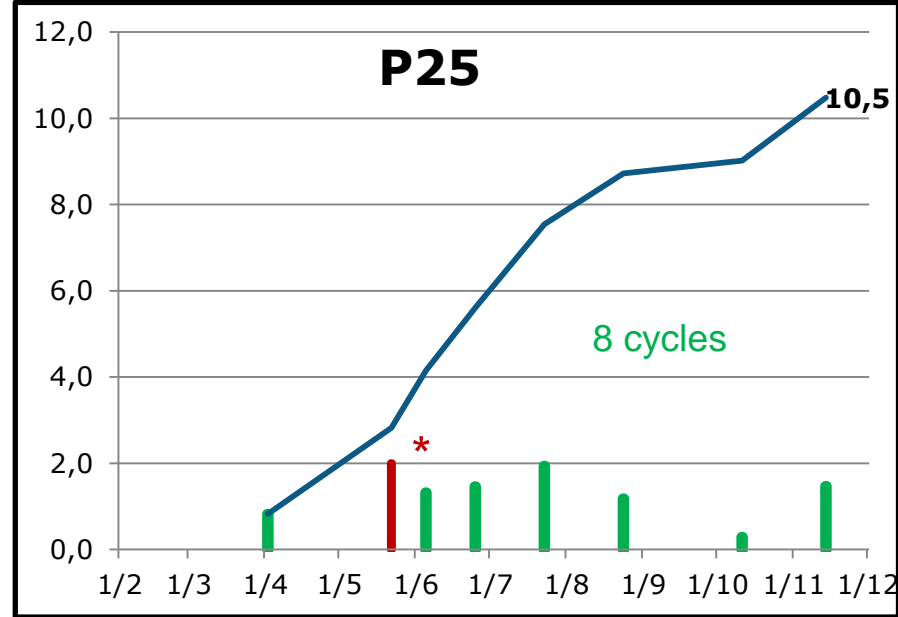
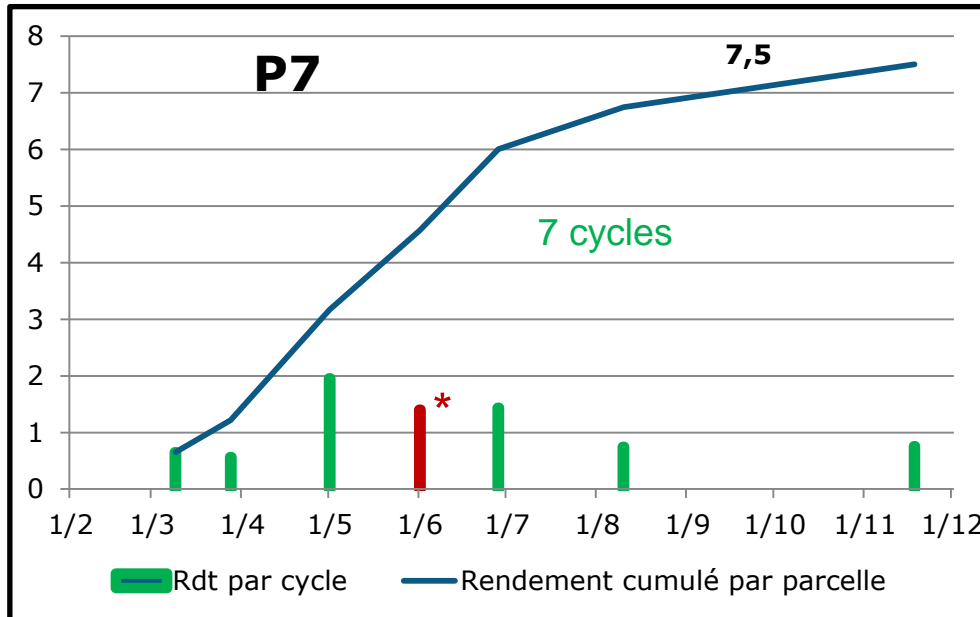
Un exemple



- Exploitation laitière mayennaise 170 VL sur 52 ha (30 ares/VL)
- 32 paddocks – 12 à 48 h par parcelle
- Grande variabilité: 5,4 à 14 t MS/ha



Différents profils de valorisation



* Fauche

D'autres utilisations



- Dans les projets de recherche:
 - Disposer facilement du rendement valorisé sans mesures lourdes sur l'herbe
 - Mesurer l'impact des facteurs et pratiques étudiés
- Fournir une alternative/complément au suivi de la croissance de l'herbe
- Formation/enseignement : outil simple, intégrer les notions d'ingestion au pâturage
- ...

Projet CASDAR en cours



- Développement d'Herbvalo en **version web** en cours
- Objectif = **opérationnel en 2020**



1^{ers} résultats du CASDAR *Woiltock, 2019*



- 5 régions / 69 exploitations / 280 parcelles
- En moyenne **6,2 t MS/ha valorisés en 2018**
- De 4,1 à 7,5 t MS/ha selon la Région
- Variabilité globale de 40 % et 21% intra-exploitation
- Des premières tendances:
 - + 1,2 t MS jeunes PT vs PP
 - + 1 t MS sol sain vs hydromorphe
 - + 2 t MS systèmes laitiers vs allaitants

RDV en 2021 pour les résultats complets



Merci de
votre
attention



Des questions ?

