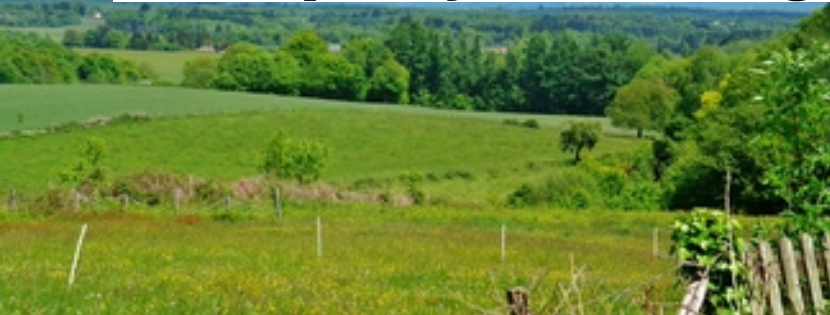


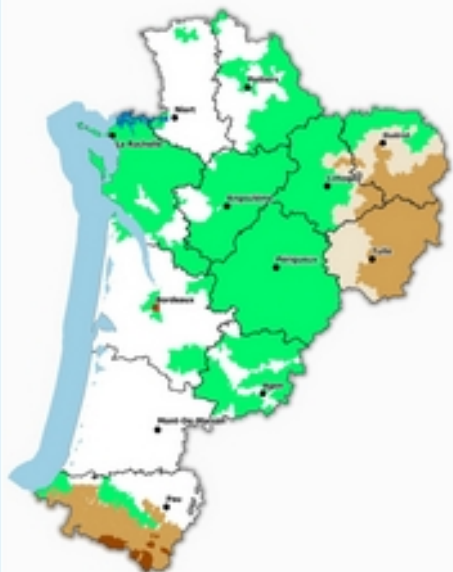
Un aperçu de l'agriculture en Limousin



Paysage du Haut Limousin
Vue aérienne du Haut Limousin, bocage et étang.

Le Limousin, des monts et des plateaux

Les zones défavorisées



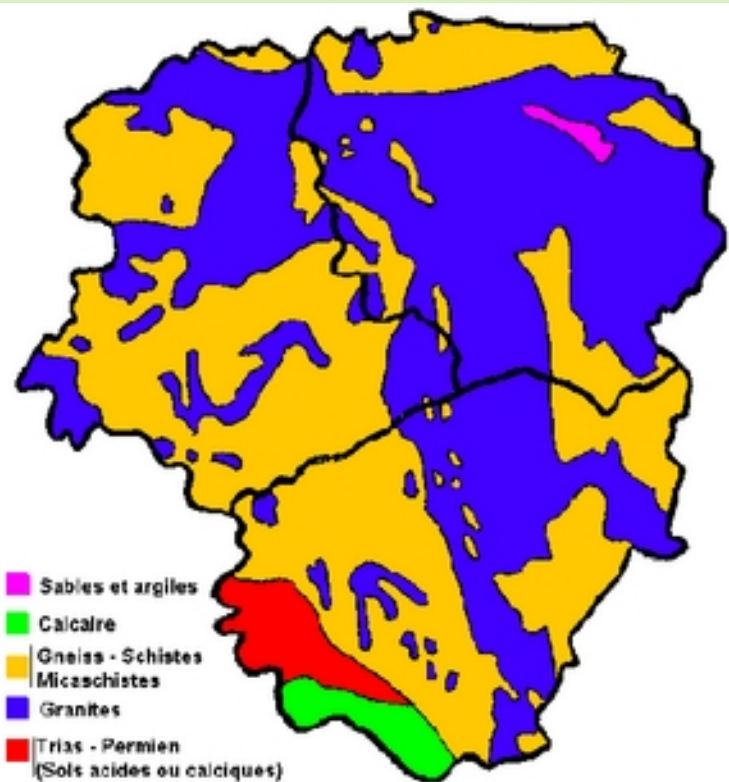
- Haute montagne
 - Plateau
 - Périmètre
 - Zones soumises à des contraintes naturelles (ZSCN) ou spécifiques (ZSCS)
 - Plaines
- zonages définis par les arrêtés ministériels du 27 mars 2013 et du 9 juin 2020

IGN Admin Express

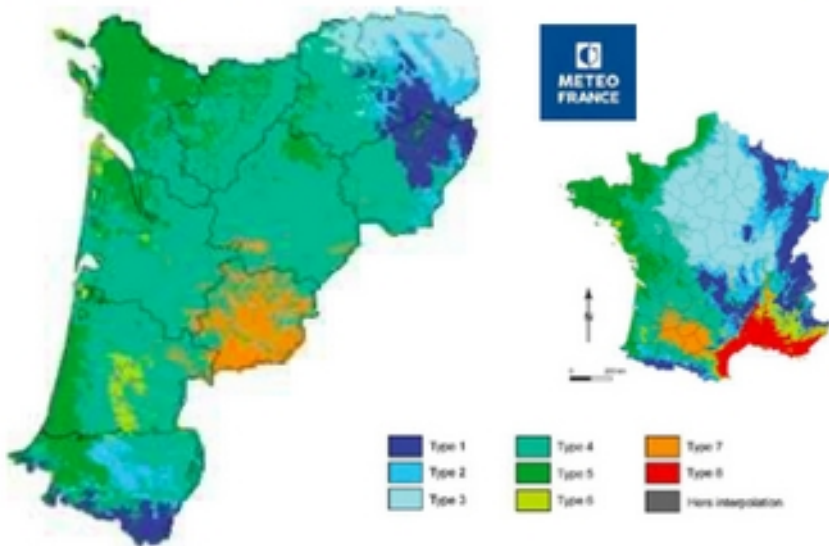
Source : DRAAF Nouvelle-Aquitaine



Sols variés, climat contrasté



Le Climat de la Nouvelle Aquitaine :



- Type 1 : Les climats de montagne
- Type 2 : Le climat semi-continental et le climat des marges montagnardes
- Type 3 : Le climat océanique dégradé des plaines du Centre et du Nord
- Type 4 : Le climat océanique altéré
- Type 5 : Le climat océanique franc
- Type 6 : Le climat méditerranéen altéré
- Type 7 : Le climat du Bassin du Sud-Ouest
- Type 8 : Le climat méditerranéen franc

Le pays de l'arbre et de l'eau

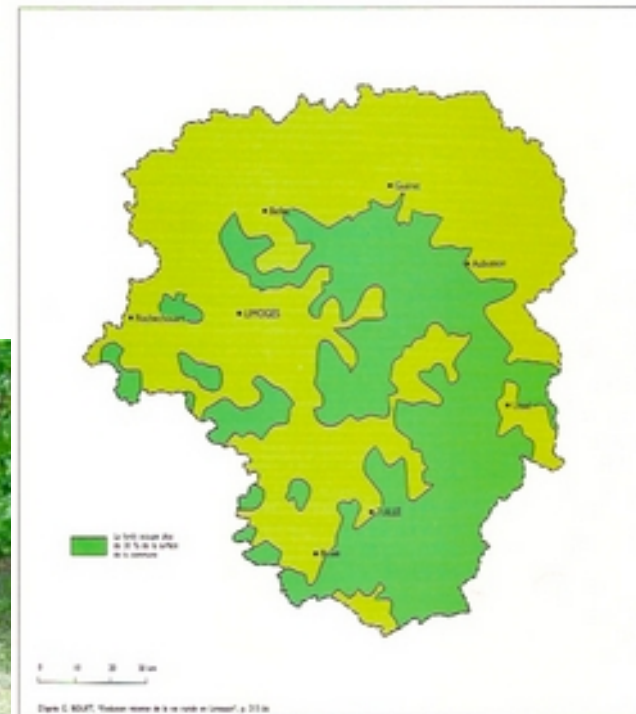
Le réseau hydrographique



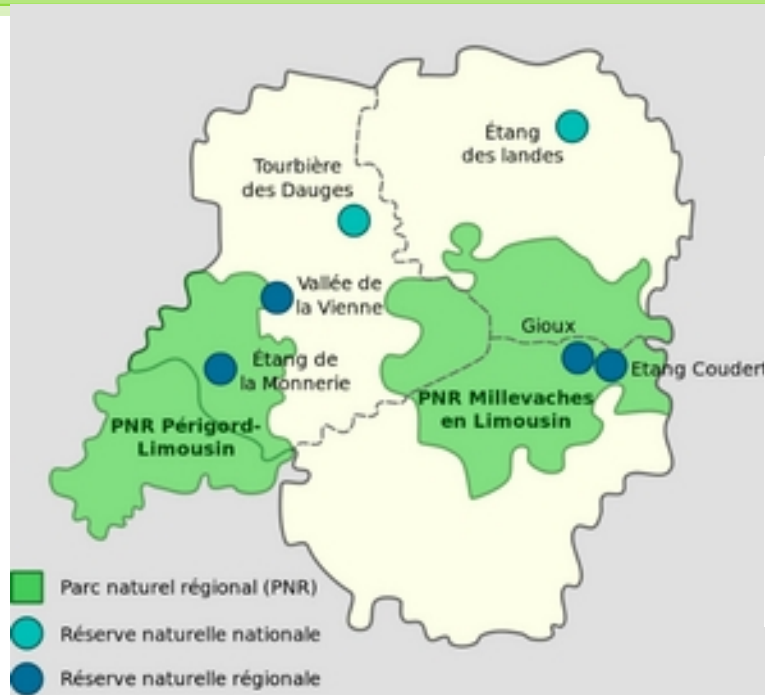
La Vige tumultueuse



La forêt limousine

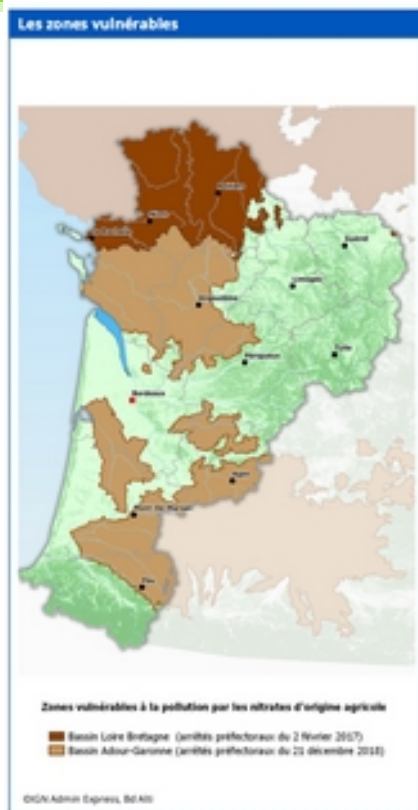
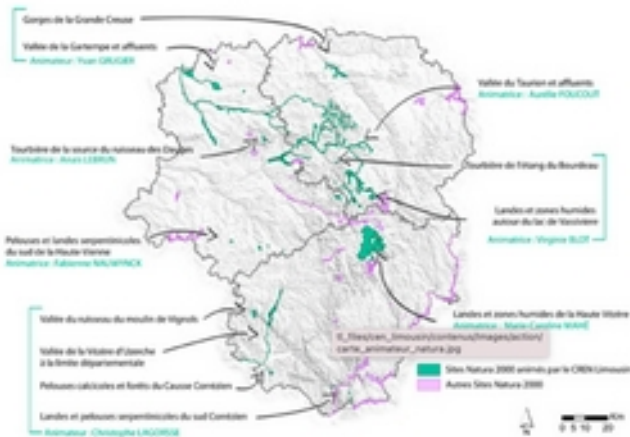


Un environnement préservé



20 % de la surface en zone PNR

36 sites Natura 2000 : 6 % de la surface régionale (source : CEN)



Un nombre d'exploitations et actifs agricoles en diminution

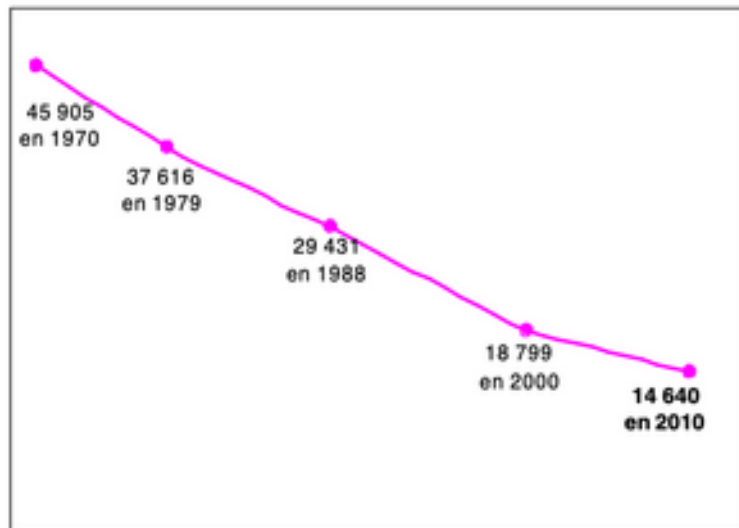


Figure 45 : évolution du nombre d'exploitations agricoles depuis 1970 (source : Agreste, recensements agricoles, 1970 à 2010)

Les actifs dans les exploitations agricoles en 2018 et évolution 2018 / 2010 moy/an

Corrèze	Creuse	Haute-Vienne
5961	4985	5248
- 2,1 %	- 2,3 %	- 1,9 %

Source : agreste Nouvelle Aquitaine, mémento agricole 2020

11 990 chefs d'exploitation en 2018

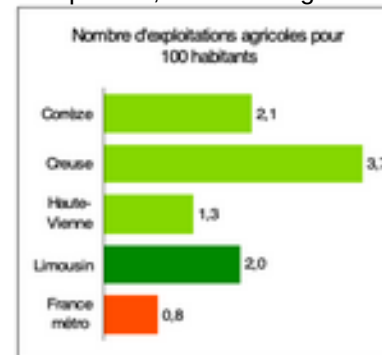
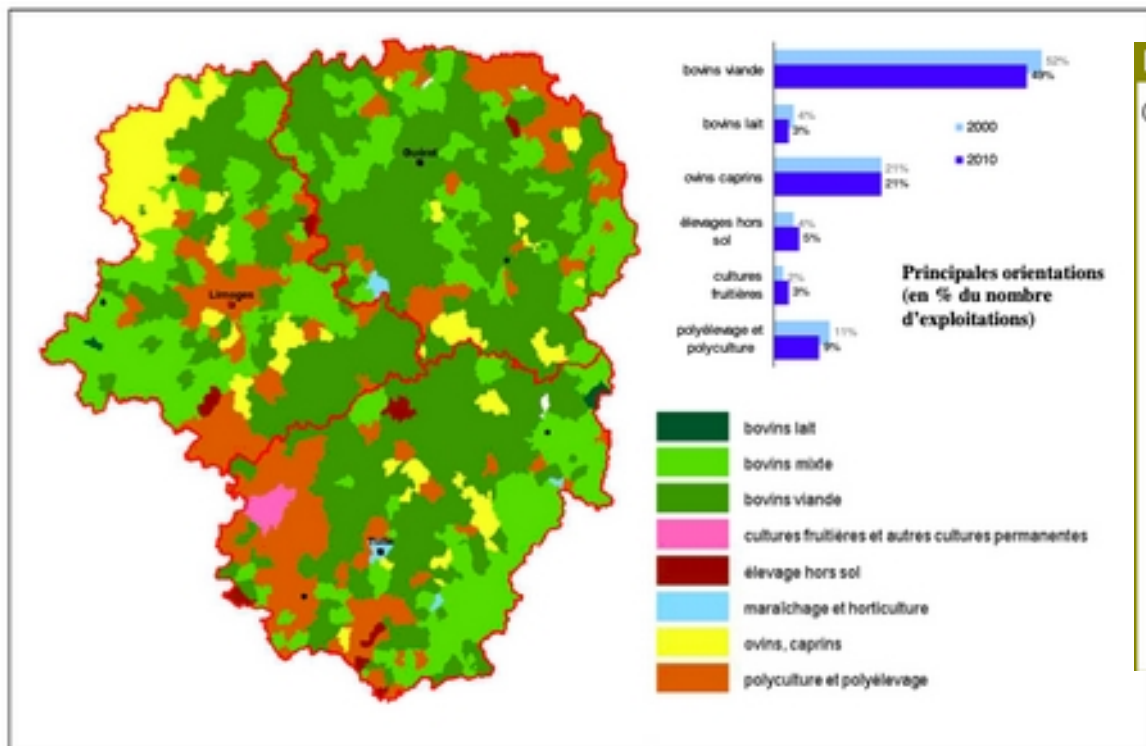


Figure 42 : une des plus fortes densités d'agriculteurs par habitant de France (source : recensement agricole, 2010)

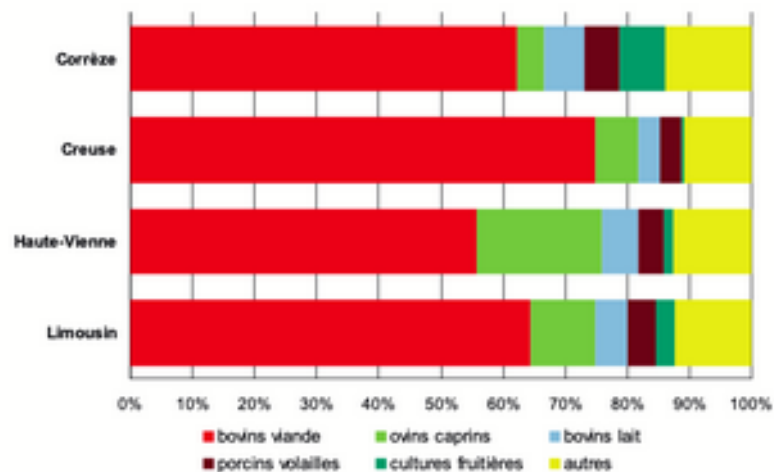
Le Limousin, terre d'élevage



Carte 3 : l'hégémonie de l'élevage en Limousin (source : Agreste, recensement agricole, 2010)

Les Otx des exploitations moyennes et grandes en 2010

(pourcentage d'exploitations)



Source : Agreste - Recensement agricole 2010

Le Limousin, zone herbagère

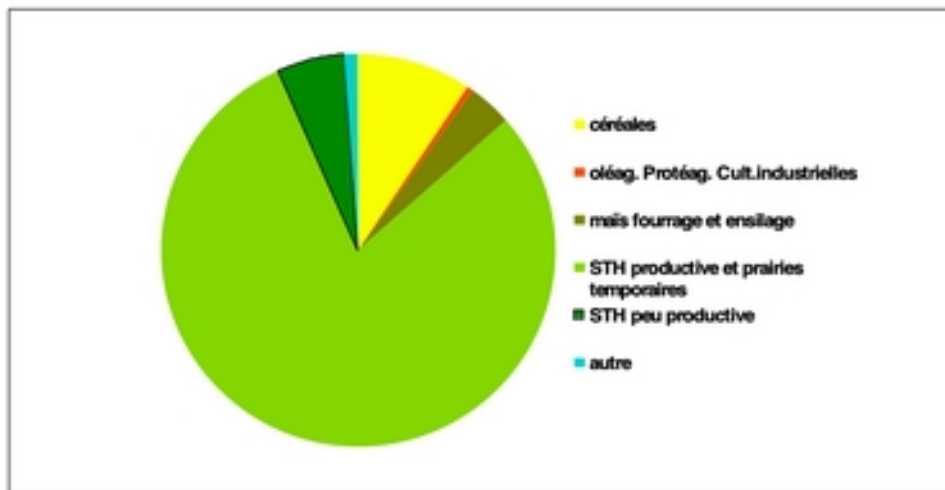


Figure 8 : répartition de la SAU en 2010 (source : Agreste, recensement agricole 2010)

Données 2019

SAU : 836 000 ha

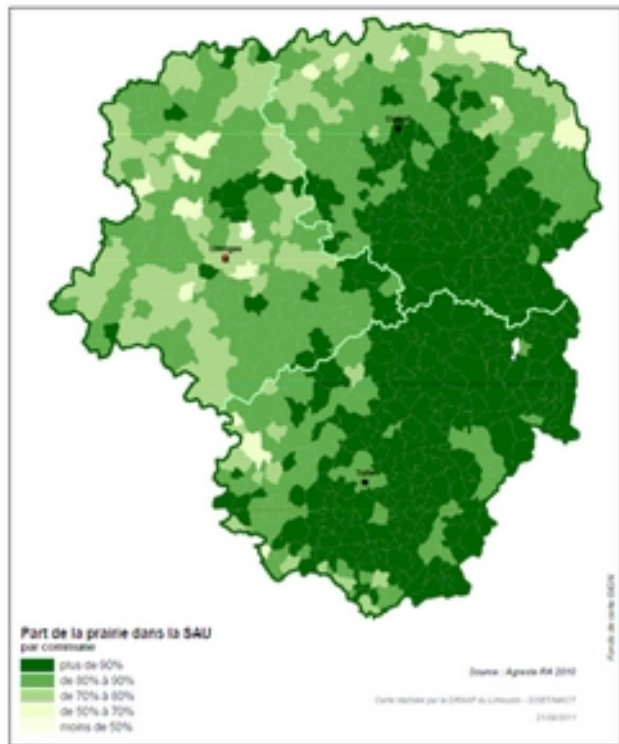
Prairies : 689 000 ha
82 % de la SAU

Fourrages annuels : 36 570 ha
4 % de la SAU

Blé tendre et Triticale : 54 680 ha
6,5 % de la SAU

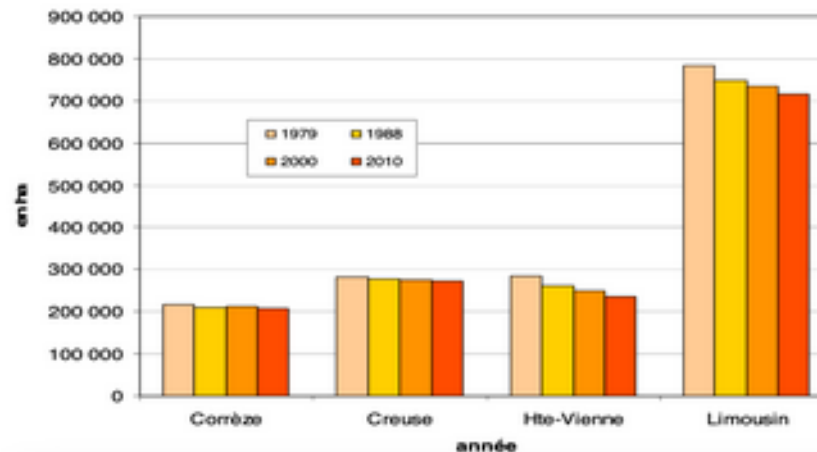
Protéagineux : 745 ha

La prairie : jusqu'à 90 % de la SAU dans l'Est de la région mais en diminution



Carte 2 : part de la surface en herbe dans la SAU en 2010

Evolution de la SH de 1979 à 2010



734 600 ha en 2015 689 485 ha en 2019

- 6 %

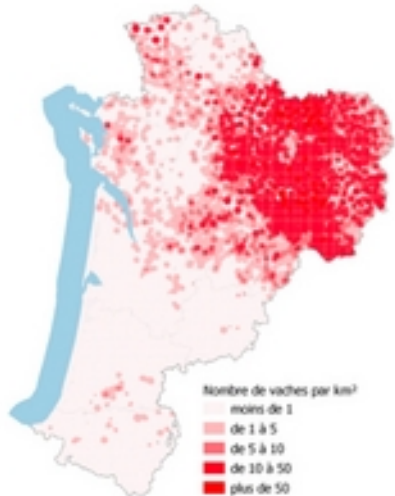
Zoom sur la SFP

Données 2019 (en ha)	Corrèze	Creuse	Haute-Vienne	Total Limousin
STH	161 825	164 901	144 000	470 725
PT	52 800	47 800	104 600	205 200
PA	700	1 300	1 650	3 650
Fou. annuels	5 250	12 190	19 130	36 570

Source : agreste Nouvelle Aquitaine, mémento agricole 2020

Les systèmes bovin viande spécialisé

Carte 1
Effectif de vaches Limousine
présent dans les exploitations
agricoles fin 2019

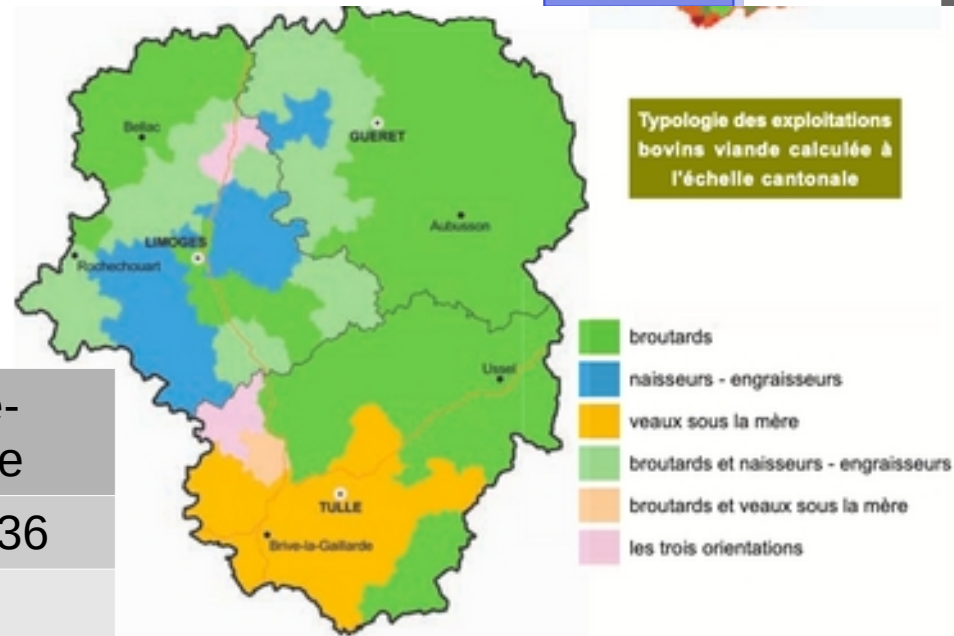


Source : BDNI 01/01/2020

Nombre de vaches
allaitantes en 2019

Corrèze	Creuse	Haute-Vienne
126 311	169 831	131 036
427 167		

Source : agreste Nouvelle Aquitaine, mémento agricole 2020



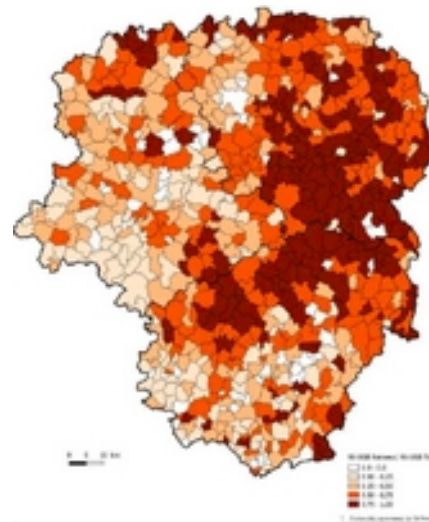
Source : Agreste - Recensement agricole 2010, typologie INOSYS

Exploitations en système Bovin viande

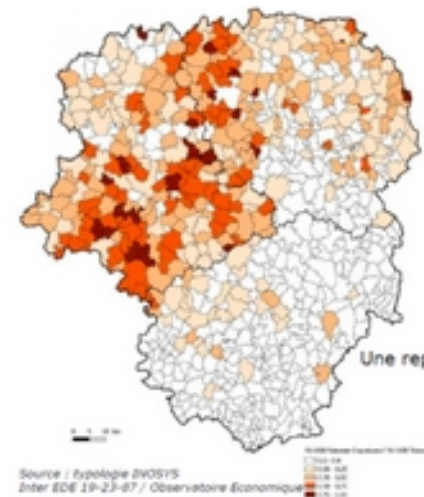
	Nb d'expl.	Nb médian de vaches all.	SAU médiane
Corrèze	1870	70	113 ha
Creuse	1820	43	67 ha
Haute-Vienne	1410	64	100 ha
	5100		

Source : Agreste Nouvelle Aquitaine, octobre 2021

Naisseur



Naisseur-engraisseurs



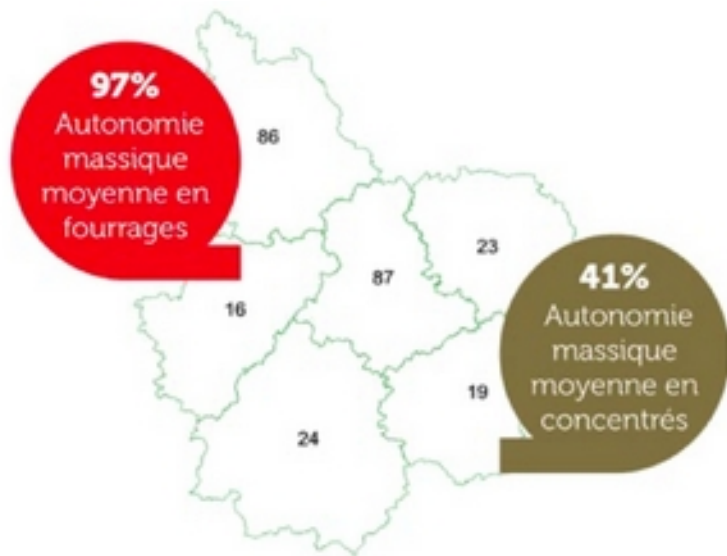
Chargement UGB/ha SFP :

systèmes naisseurs : 0,8 (Plateau Millevaches) à 1,25 (avec génisses de boucherie)
 systèmes naiss-engr : 1,33 (cycle court) à 1,52 (cycle long)

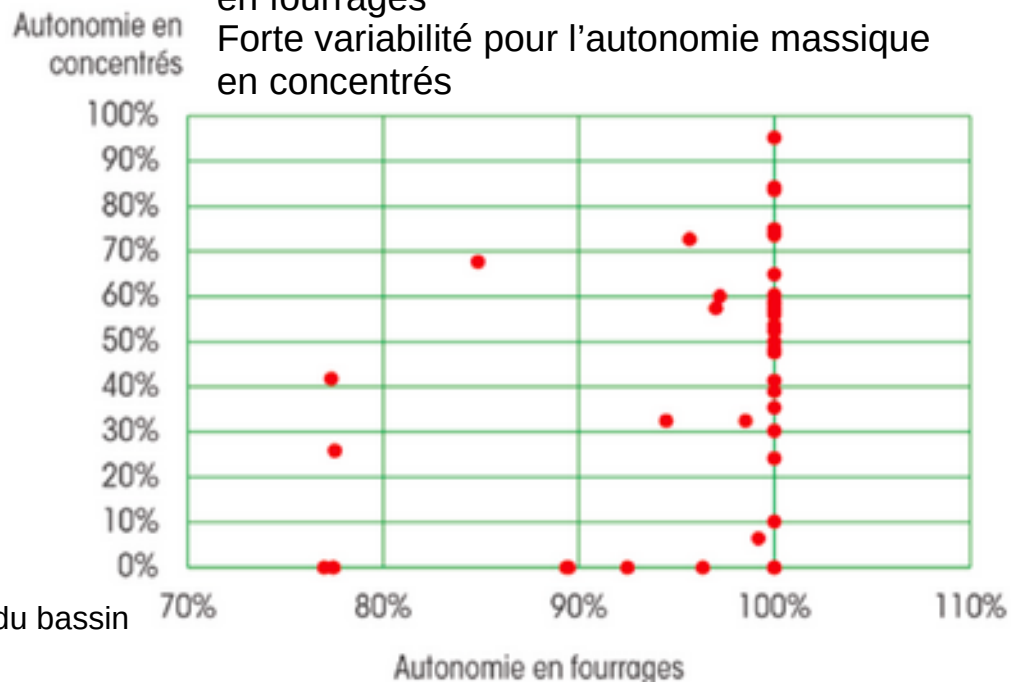
Source : Réseau d'élevage Bovin Limousin, Idele)

Des élevages bovins limousins fortement liés au sol

95 % de l'alimentation des bovins est directement produite par l'éleveur sur son exploitation



Faible variabilité pour l'autonomie massique en fourrages
Forte variabilité pour l'autonomie massique en concentrés



Source : Idele, Autonomie alimentaire des élevages bovins viande du bassin limousin, Juin 2017

L'herbe : 88 % du menu des bovins limousins...

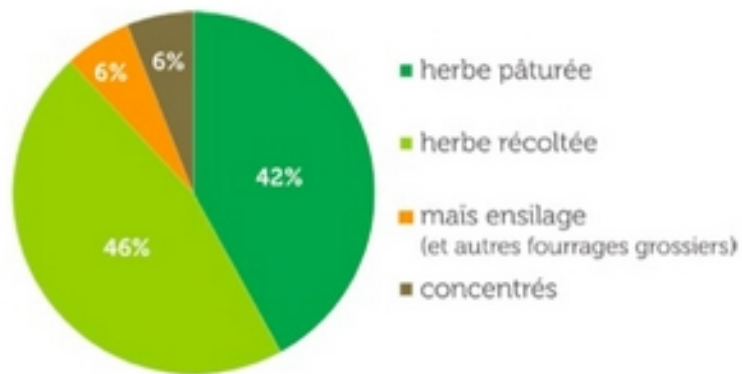


Figure 3 : Composition moyenne de la ration des troupeaux bovins du bassin Limousin

... avec des consommations plus fortes en fourrages et en concentrés...



Figure 8 : Evolution des fourrages stockés et consommés par les animaux (en tMS/UGB)

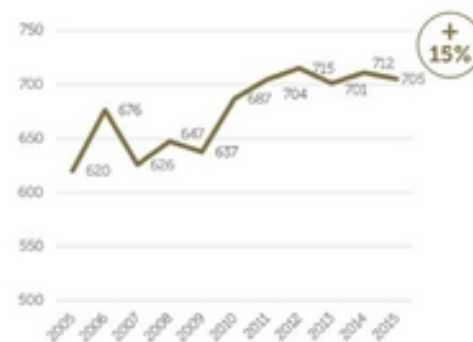


Figure 9 : Evolution des quantités de concentrés consommées par les animaux (en kg brut/UGB)

Production de viande de qualité reconnue

SIQO :

- Veau du Limousin (IGP)
- Veau élevé sous la mère (LR)
- Limousin junior (LR)
- Boeuf Limousin (LR)
- Agriculture biologique



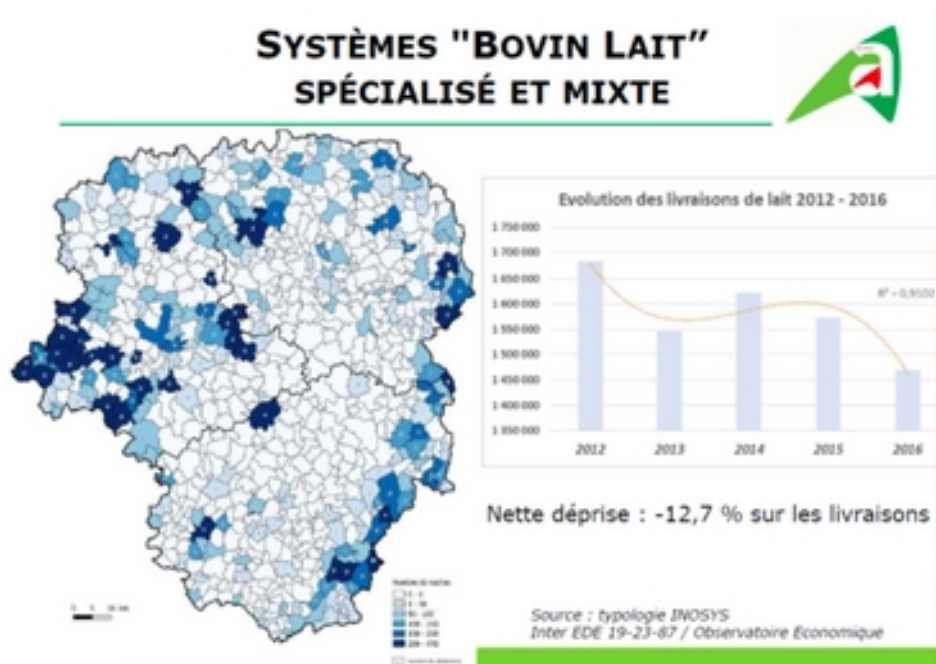
Marques :

- Blason Prestige (boucheries, restaurants)
- Qualité Limousine (GMS)

Groupements de producteurs



Les systèmes bovins lait : peu nombreux et en diminution

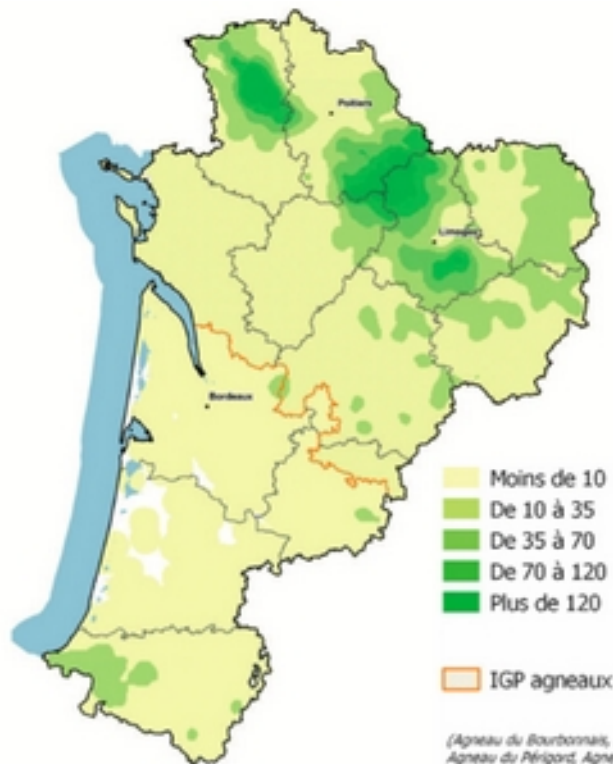


Nombre de Vaches laitières en 2019 (et 2017)

Corrèze	Creuse	Haute-Vienne
8 124 (9212)	6 859 (7537)	10 579 (11 299)
25 562 (28 048)		

Source : agreste Nouvelle Aquitaine, mémento agricole 2020

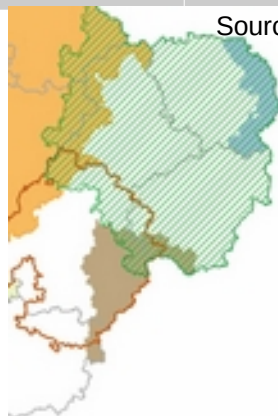
L'élevage ovin, bien implanté en Haute-Vienne



(Agneau du Bourbonnais, Agneau du Limousin, Agneau du Périgord, Agneau du Poitou-Charente, Agneau du Quercy)

Nb OVINS	Corrèze	Creuse	Haute-Vienne
en 2014	56 550	86 100	319 500
en 2019	56 110	78 320	281 440
Total 2019	359 760		

Source : agreste Nouvelle Aquitaine, mémento agricole 2020



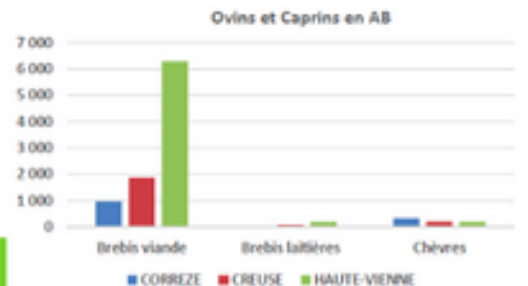
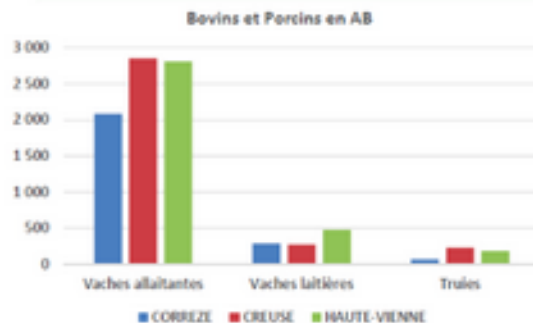
Signes de qualité : IGP
Agneau du Limousin – Le
Baronet principalement

29 % des exploitations
de la Haute-Vienne
engagées en filière de
qualité (8 % au niveau
national)

Production en agriculture biologique

Productions animales en AB

19-23-87



Source : Chambre agriculture
Nouvelle Aquitaine, 2016

Des résultats économiques fragiles

Résultats économiques : moyenne par exploitation en 2013

RICA 2013 - toutes Otex	Limousin	France métro.
RCAI (résultat courant avant impôt) par actif non salarié	17 650 €	25 177 €
Production de l'exercice	95 775 €	203 007 €
Charges d'approvisionnement	42 948 €	80 599 €
Autres achats et charges externes	32 646 €	52 689 €
Subventions et indemnités d'assurance	40 607 €	32 996 €
Taux d'endettement	28%	41%
Total actif	380 390 €	436 928 €
Investissement	24 190 €	32 736 €
Excédent brut d'exploitation	50 181 €	71 957 €

Source : Agreste - RICA 2013- champ des exploitations moyennes et grandes

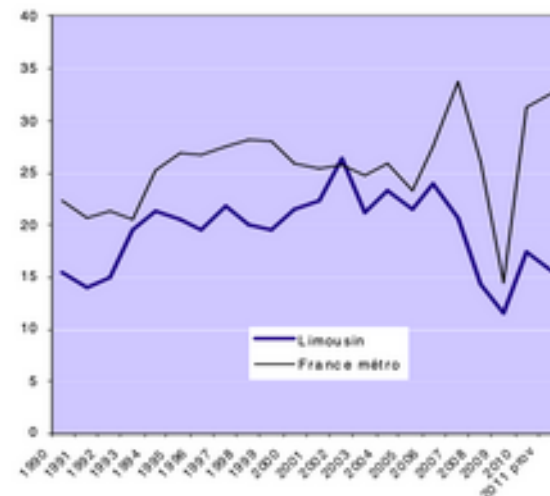


Figure 15 : Evolution du RCAI moyen par UTANS en milliers d'euros constants, source Agreste, comptes de l'agriculture)

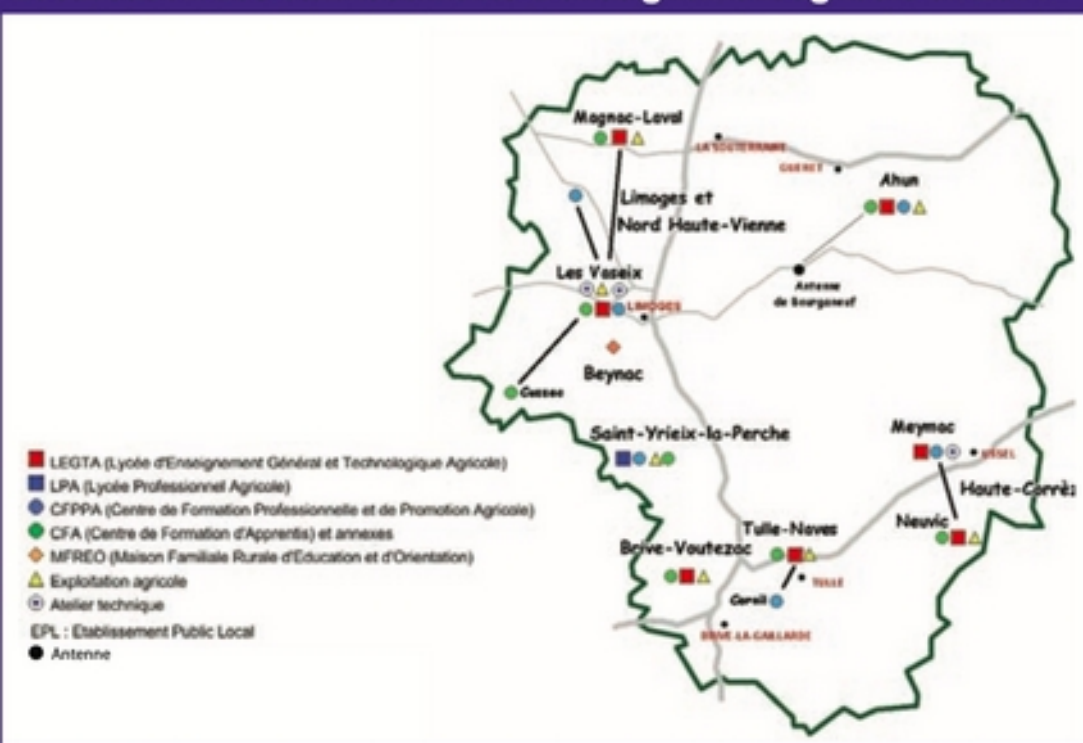
Des aides (PAC) pour conforter le revenu (2019)

En millions d'euros	Corrèze	Creuse	Haute-Vienne
1^{er} pilier	69,1	93,5	82,9
Dont aides découplées	46,5	65,1	57,6
Dont aides couplées animales	22,5	28,1	24,9
Dont aides couplées végétales	0,1	0,3	0,4
ICHN	31	31,5	20,6
Aides ABio	1,7	1,8	3,2
MAEC	0,7	2,4	3,2

Source : mémento Nouv. Aq 2020

L'enseignement agricole très présent, majoritairement public

Localisation des établissements d'enseignement agricole en 2014



Nombre d'élèves en 2019 / 2020 :

Corrèze : 1193

Creuse : 410

Haute-Vienne : 1098

Total : 2701

Une agriculture exemplaire sur le plan environnemental

- Systèmes plutôt extensifs : peu de consommation d'intrants
- Elevage / Herbe = maintien d'une forte biodiversité
 - maintien de haies et autres infrastructures agroécologiques
 - Maintien de races rustiques
 - Maintien et valorisation de milieux humides, landes
- Peu d'irrigation
- 85 % de la SAU en Haute Valeur Naturelle
- Stockage du Carbone par les prairies... et les forêts..

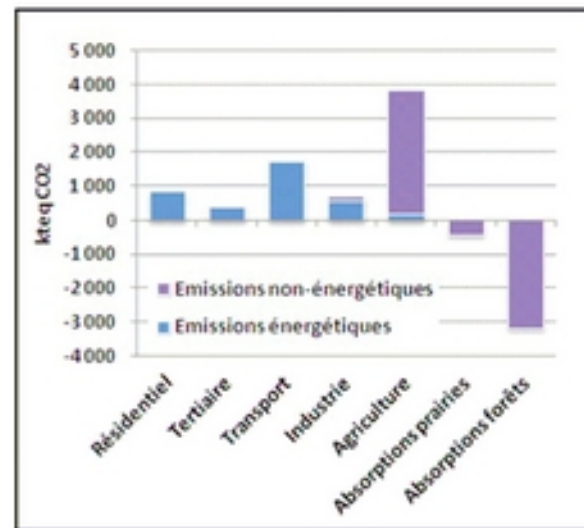


Figure 12 : principaux secteurs émetteurs de GES en Limousin

De forts enjeux

Installation // vieillissement exploitants agricoles

Revenu des éleveurs

Risques sanitaires sur l'élevage : tuberculose, peste porcine, Wohlfartia, BVD...

Biosécurité

Bien-être animal

Adaptation au changement climatique

Présence de prédateurs : corbeaux, sangliers, loups...

...

2 fermes expérimentales au côté des Chambres d'agriculture, CIVAM... projets, démarches, labels...



Le CIRPO



Merci de votre attention !

