



3^{ème} Biennales des conseillers fourragers

Pâturage Tournant Dynamique : des indicateurs de pilotage et des retours d'expériences

Alice POILANE
apoilane@caveb.net



Pâturage tournant Changer fréquemment de parcelles n'aurait pas autant d'intérêts qu'on le croit

07/06/2018 | par Delphine Scohy | Terre-net Média

De plus en plus d'éleveurs s'intéressent à la conduite du pâturage tournant dynamique. Demandant un peu de technicité et de travail pour maximiser la valorisation de l'herbe, elle est parfois perçue comme une contrainte chez certains. La Chambre d'agriculture de Bretagne s'est penchée sur le sujet en comparant un pâturage tournant classique à un

Technique de pâturage Premier tour d'herbe : sortir tôt pour bien gérer la pousse

03/02/2016 | par Robin Vergonjeanne | Terre-net Média
C'est l'une des clés des systèmes herbagers : sortir dès que la portance des prairies peut supporter le poids des sabots. De quoi réaliser près de 3 euros d'économie par jour et par vache allaitante.

Entrez votre email + ARCH.



PÂTURAGE TOURNANT DYNAMIQUE

En février vient aussi l'heure du calcul de chargement à l'herbe (ex : 1,25 UGB/ares/UGB). Il s'agit de répartir la surface pour le printemps, par exemple fauche (40 ares fauchés), l'autre pour le pâturage (40 ares pâturés) et prévoir 10 à 15 ares/UGB en fauche précoce vers la mi-mai afin d'augmenter la surface pâturée en début d'été lorsque l'herbe viendra à manquer. Pour la mise à l'herbe, il est nécessaire de commencer grand (40 à 80 ares/VL selon les conditions pédoclimatiques), puis de réduire à 25-30 ares/VL entre avril et juin.

DOSSIER Pâturage



PRODUCTION & FILIÈRES ALIMENTATION ENSEIGNEMENT & RECHERCHE MINISTÈRE

Pâturage innovant à la Bergerie nationale de Rambouillet Pâturage cellulaire



Plateforme de formation, d'expérimentation et de vulgarisation, la Bergerie nationale a depuis 2014 converti ses 50 vaches et ses 220 hectares à l'agro-écologie et au bio. Elle teste cette année le pâturage cellulaire, technique importée de Nouvelle-Zélande, pays pionnier en matière d'élevage à l'herbe. « C'est un pâturage tournant sur des demi-journées : on fait pâturer nos vaches sur de toutes petites surfaces. Elles mangent mieux et l'herbe a ensuite 28 jours pour se régénérer et être au stade le plus digestible pour les ruminants lorsque les vaches reviendront sur la parcelle ». Pour compléter leur ration et proposer aux vaches tout au long de l'année une alimentation équilibrée produite sur place, la ferme a diversifié ses cultures. Elle teste des associations d'espèces

herbages-légumineuses pour enrichir le sol en azote, apporter de la protéine et de l'énergie à la vache.

Technopâturage.fr



Le fondement : Le techno-Pâturage est basé sur la planification annuelle du pâturage qui commence par la mise en place de prairies à pâturer (type Ray-Gras anglais – Trèfle blanc – autres mélanges associant de nouvelles espèces).

La technique dite « fil avant – fil arrière » est appliquée systématiquement à la conduite du pâturage, couplée avec un chargement instantané très élevé et une rotation de pâturage très rapide (tous les deux jours) favorisant la repousse immédiate de l'herbe.

Pour simplifier le travail au quotidien, il est indispensable d'utiliser les clôtures électriques Kiwitech pour re-cloisonner les parcelles et rationner les troupeaux

**Point commun : Chargement instantané élevé, temps de présence court
Les clôtures ne sont qu'un outil de gestion**



Juin 2014 à mars 2020



Multi-partenarial



Une méthode de pâturage à expérimenter
par les éleveurs

Former, Evaluer et communiquer

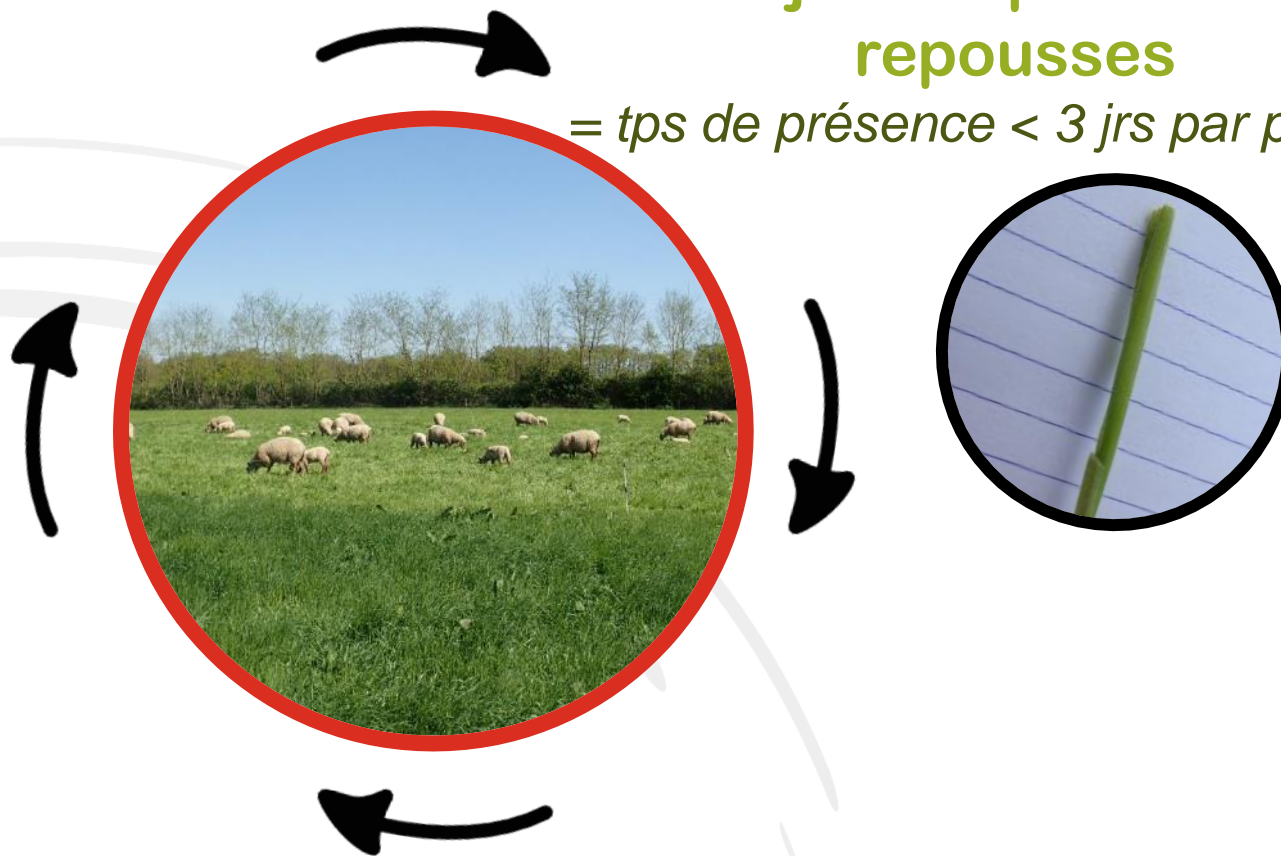


1. Les indicateurs de pilotage du pâturage tournant dynamique Herby ©

*Herby est une marque déposée de la coopérative CAVEB (79)
Testé dans le cadre du projet LIFE+ PTD*

**Ne jamais pâturer les
repousses**

= tps de présence < 3 jrs par paddock



Point commun aux méthodes d'optimisation du pâturage

**Pâturer à 3
feuilles**

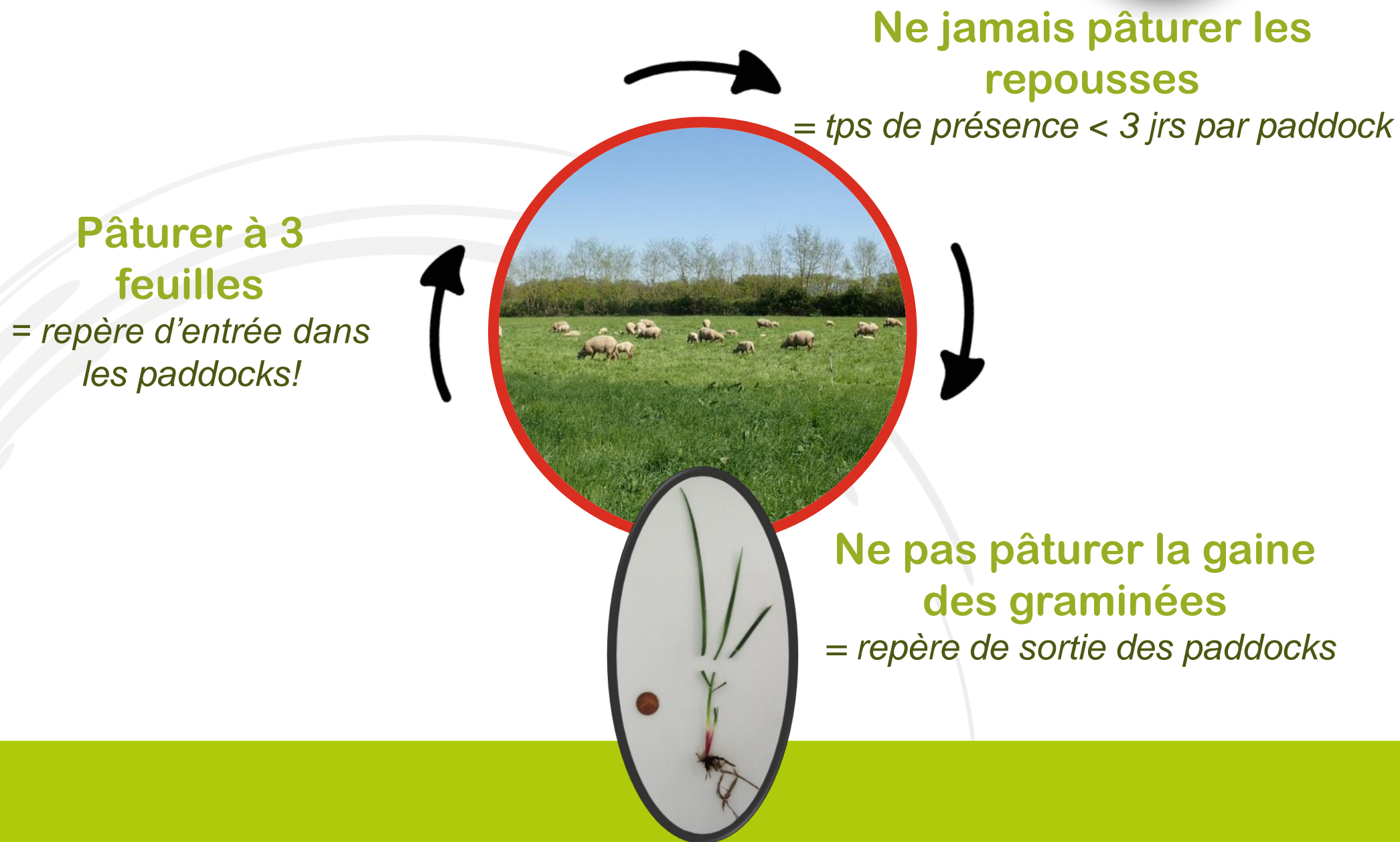
*= repère d'entrée dans
les paddocks!*

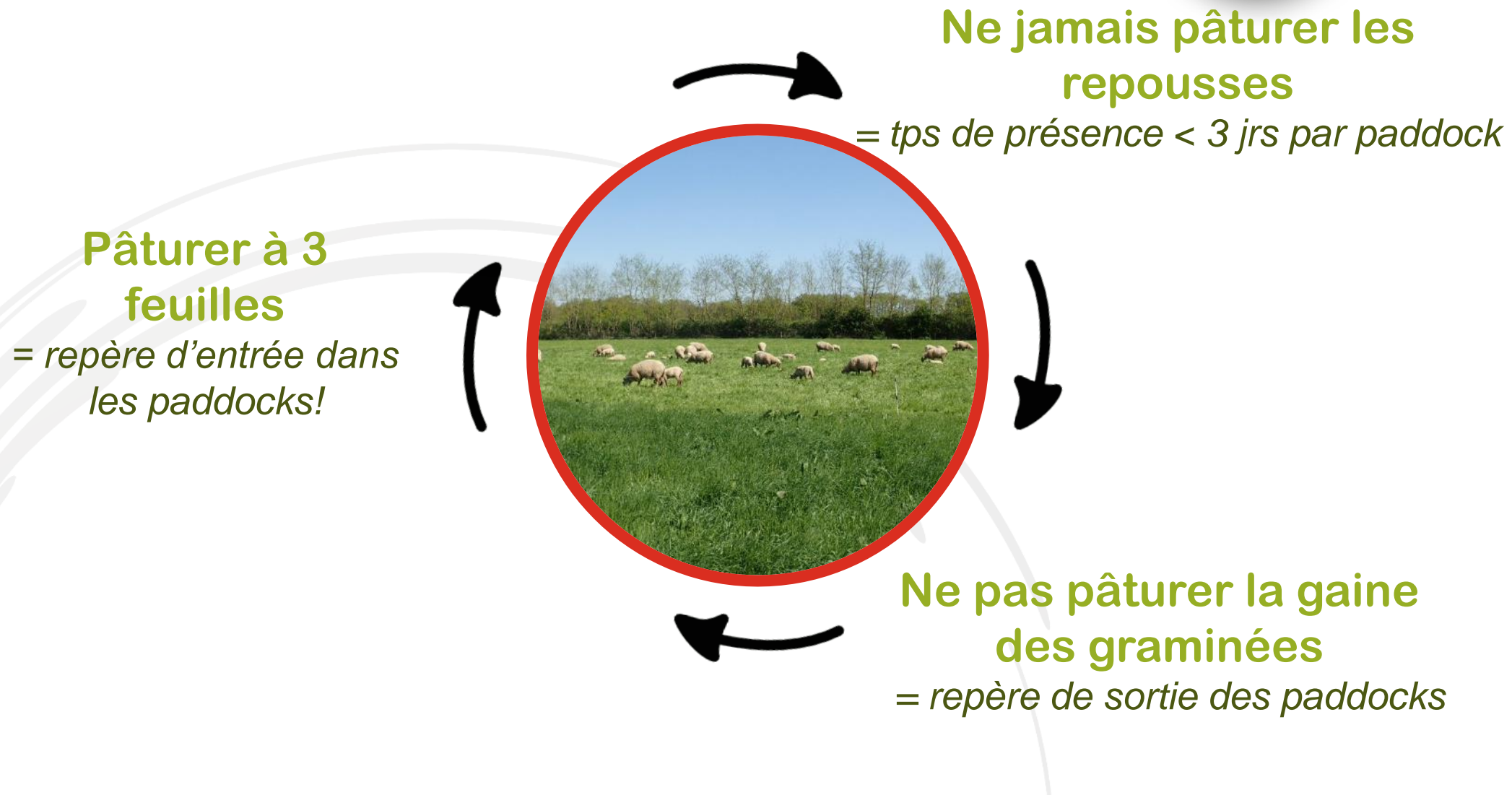


**Ne jamais pâturer les
repousses**

= tps de présence < 3 jrs par paddock







Les clôtures ne sont qu'un outil de gestion

2. Des retours d'expérience

M. Pallard – GAEC La Pierre qui Vire

P. Bremaud - nutritionniste en élevage allaitant – BCSVC

P. Barre et F. Surault - URP3F – INRA de Lusignan

Actuellement

220 ha – 3 associés et 1 salarié

30 ha de céréales-méteil grain et 7ha de sorgho

Limousines – 130 vêlages

Conversion AB – production de bœufs castrés

Historiquement

147 ha – 2 associés et 1 salarié

30 ha de céréales et 25 ha de maïs ensilage

Limousines – 130 vêlages

NE (60JB et 60 femelles)



Pâturage Herby 2015

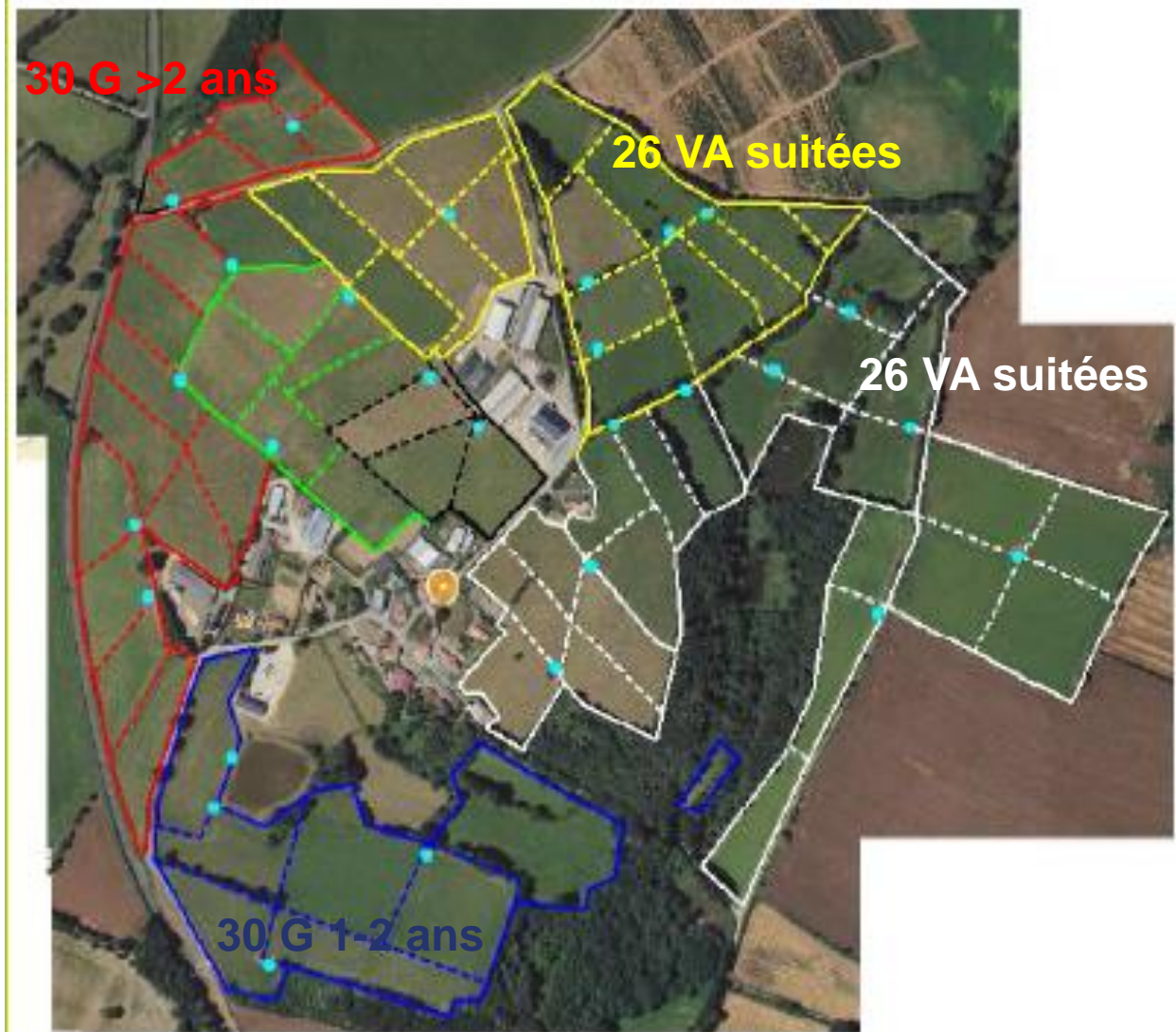
Formation théorique et pratique

Accompagnement
découpage

Suivi individualisé et collectif

2019 = 60ha sur site principal

Et 35ha sur nouveau site



Matthieu Pallard – GAEC La Pierre Qui Vire
Eleveur pratiquant le pâturage Herby depuis 2015



1) Optimisation de la gestion des prairies

Sort plus tôt en fin d'hiver et rentre plus tard avant l'hiver
Amélioration de la portance des prairies mouillées

2) A performance égale, des économies

Veaux de printemps GMQ 0-120jrs = +250g/jr
Pesée à 210 jr = poids équivalent
Economie de concentré et d'engrais minéral



3) Docilité

Plus de manipulation
Moins de concurrence à l'abreuvement



1) Dispersion du parcellaire

Ajustement des lots aux surfaces disponibles

Paddocks de 3 jours dans les îlots les plus éloignés



2) Portance des sols

Amélioration en 5 ans (développement racinaire?)

Ne laisser qu'un jour voire 1/2 jour en cas de grosses pluies

3) La charge de travail

Mise en place est chronophage

Réduction de son temps de travail (-10h/associé/semaine)

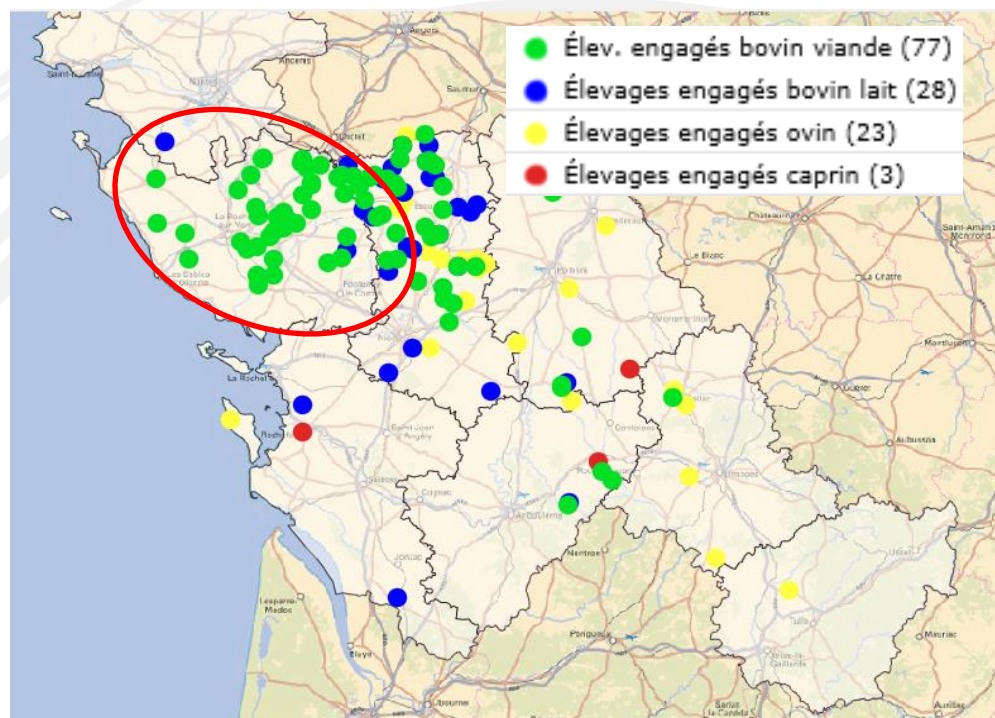


Contexte

Formation au pâturage Herby en 2014

39 élevages suivis par BCSVC

La maîtrise des charges, une voie vers la rentabilité



Le concept du projet LIFE

Accompagnement nécessaire

Formation, appui à la mise en place, suivis individuels et collectifs indispensables

Complémentarité des structures partenaires

Indépendance du conseil



Philippe BREMAUD – nutritionniste en élevage allaitant – BCSVC

Les avantages

Valorisation des prairies déjà présentes

Maintien voire amélioration des performances en réduisant le coût alimentaire

Accompagnement dans l'évolution des pratiques

Gros potentiel pour le pré-engraissement et les veaux d'automne



Les points de vigilance

Surpâturage estival à bannir

Ne pas sous estimer les stocks estivaux

Ne pas négliger l'accompagnement initial



Philippe BREMAUD – nutritionniste en élevage allaitant – BCSVC

Défoliation fréquente avec une hauteur de coupe haute



1) Graminées adaptées à des coupes régulières

Ouverture du couvert qui favorise le tallage
Limitation des adventices



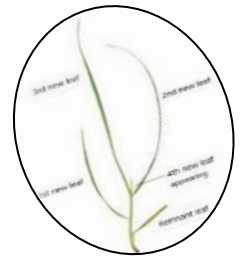
2) Feuilles jeunes d'excellente qualité



3) La longueur de la gaine détermine la longueur des feuilles

4) Rendement végétatif maximal

Jamais plus de 3 feuilles vertes sur les RG
LAI optimal (hypothèse?), ensuite auto-éclaircie du couvert



3. Points de vigilance



Les clôtures ne sont qu'un outil !



**Adapter sa (ses?) méthode(s) de pâturage
à ses objectifs**



**Se faire accompagner par un
professionnel compétent**



SÉMINAIRE PÂTURAGE HERBY

Résultats de 5 ans d'expérimentation
sur le pâturage tournant dynamique
Clôture du projet LIFE 13/ENV/FR/001315



AU PALAIS DES CONGRÈS

22 Boulevard de la Meilleraye
79200 Parthenay

INFOS ET RÉSERVATIONS
WWW.LIFE-PTD.COM

21 JANVIER 2020

Séminaire scientifique
et technique

22 JANVIER 2020

Synthèse et clôture
officielle



Gratuit
Inscription obligatoire
[https://www.life-
ptd.com/seminaire-de-cloture](https://www.life-ptd.com/seminaire-de-cloture)

Contact :
CAVEB, 05.49.95.44.20.
lifepd@caveb.net