

# Présentation du fonctionnement d'un groupe dédié à la prairie



Grégoire DUFOR

Biennales des conseillers fourrages

lundi 21 octobre 2019

# Présentation du fonctionnement d'un groupe dédié à la prairie

- Un peu d'histoire et le contexte
- Le groupe : son fonctionnement
- Les Réalisations
- Questions / réponses



## ■ Un peu d'histoire et le contexte

Qu'est ce que le GEDA ? Un **G**roupe d'**E**changes de **D**éveloppement **A**gricole

- Une cotisation « bocage » en 2019 :  
Un forfait /exploitation + une part / ha  
99,5€ + 1,93€/ha

En Vendée 4 GEDA

- CCMV : 395 Adhérents et 53 809 ha
- ECLL : 573 adhérents et 55 603 ha
- NB : 382 adhérents et 44 596 ha
- SV : 228 adhérents et 28 053 ha

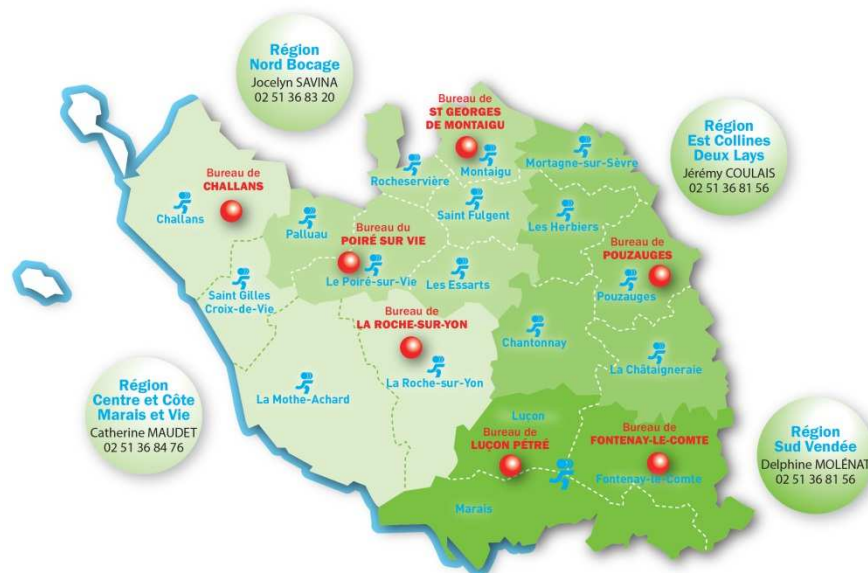
**GEDA Nord-Bocage en 2019**

- **382 exploitations et 44596 ha**



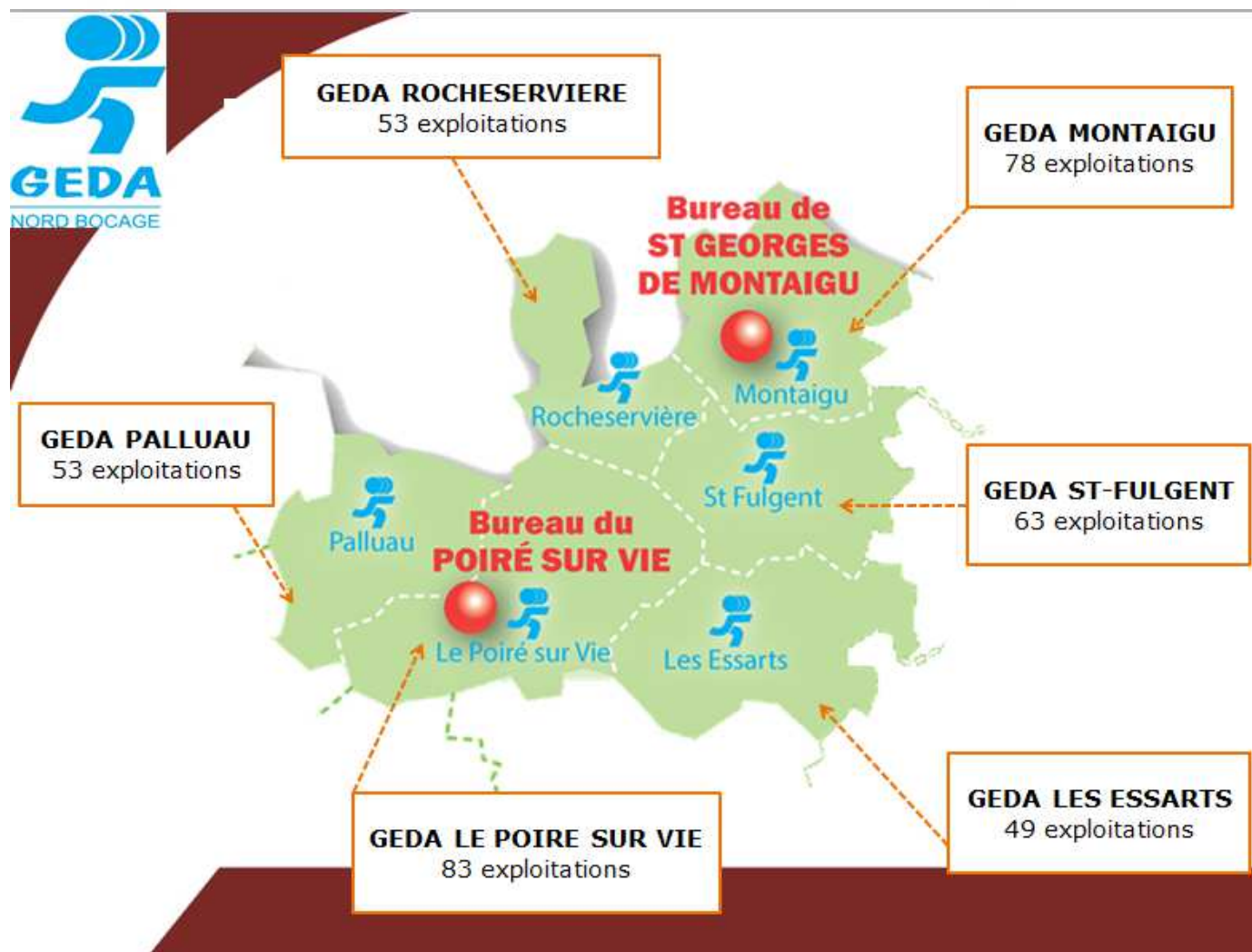
Donne accès :

- Bout de champ/réunions généraux ou à thèmes
- Bulletin DEMETER
- Document de préconisation
- Groupe Thématique
- Réduction prestations chambres



## ■ Un peu d'histoire et le contexte

Un groupe de développement GEDA NORD-BOCAGE



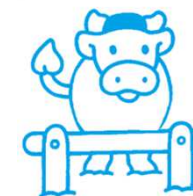
## ■ Un peu d'histoire et le contexte

### **Les groupes, viviers de l'innovation**

- Groupe bio
- Secteur St Fulgent / Les Essarts => rencontre du groupe viande
- Groupe prairies : les mardis de l'herbe
- Groupe « les p'tits verts »
- Secteur Palluau
- Secteur le Poiré sur Vie
- Groupe femmes

# ■ Le groupe : son fonctionnement

## Les « mardi de l'herbe »



### Création en septembre 2015

Tous les **1<sup>er</sup> mardi du mois** avec un repas en commun (l'invitation est envoyée la semaine précédente par le professionnel référent).

Matin ou après midi selon saison et en format « bout de champ »

### Un déroulé type :

- ✓ Un temps sur les actualités et le partage des activités du moment
- ✓ Thèmes prévus et/ou visite sur le terrain
- ✓ Un temps sur les trucs & astuces du site
- ✓ Programmation du prochain rendez-vous



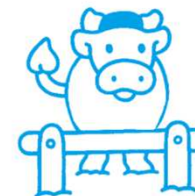
***Chacun est source d'expérience et la force du groupe permet d'avancer plus vite, venez nous rejoindre ! Faites-vous connaître !***



Un cahier d'émergence



# ■ Le groupe : son fonctionnement



## Les « mardi de l'herbe »

### C'est Qui :

#### Un noyau de 25 exploitations

- Des productions variées
- Bovins Laitiers
- Bovins viande
- Ovins viande

#### Des systèmes différents :

- Bio et conventionnel
- De 6000 à 9000L/VL
- De la charolaise à la parthenaise
- Des ovins jusqu'au plein air intégral

...

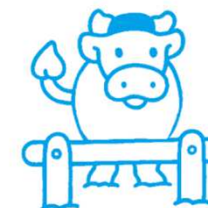
### c'est Quoi?

- Des points thématiques et techniques de saison et aussi des Formations.
- Partages des expériences (pendant et après)
- Echanges entre groupes et visites à thèmes
- Création d'un référentiel sur les matériels de pâturage
- Le Parrainage



## ■ Le groupe : ses réalisations

### Les « mardi de l'herbe »



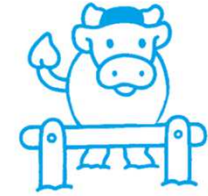
3 Années de recul :

- **2016**    - **6 rencontres**
  - Découverte Pâturage Tournant Dynamique
  - Essais prairies
  - Plantes Bio indicatrices
  
- **2017**    - **9 rencontres**
  - Le fil rouge « pâturage tournant dynamique » avec des visites chez plusieurs membres du groupe, appropriation et ajustements / ses propres objectifs.
  - Rallye chemin avec le Grapea 30 participants
  - Formation « Pâturage Tournant Dynamique »
  - Formation « Conduire et améliorer mes prairies »
  - Visite de la station expérimentale de Trévarez 25 participants
  - Visite chez un éleveur en « PTD » en juillet



## ■ Le groupe : ses réalisations

### Les « mardi de l'herbe »



- 2018 :**
- 13 rencontres,
  - 3 formations en parallèle du groupe :
    - « PTD » et « Plantes bio-indicatrices »
  - et un voyage d'étude en Bretagne (groupe breton performant en € et travail).
  - Visite sur l'abreuvement
  - Échange avec un groupe du 44

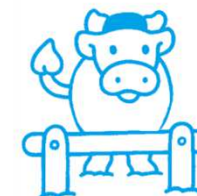


**et pour 2019 ?**

## ■ Le groupe : ses réalisations

Les « mardi de l'herbe »:

les 11 visites prévues...

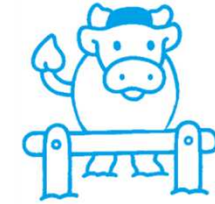


**plan d'action 2019 "mardi de l'herbe" du groupe prairies GEDA NB**

date	demi/ou journée	thème	lieu	moyens /visites
09-janv		plan d'action 2019+ visite	Yann ROBIN EARL LA MAISON NEUVE	visite + construction plan d'action
05-févr	après-midi	mise à l'herbe tour de prairie, somme des températu	GAEC LA HUBERDIERE à st hilaire	visites
05-mars	après-midi	grand troupeau et boviduc	GAEC LA MONNERIE le bignon	
02-avr	matinée	gestion des stocks/qualité de l'herbe	? Collection yoann?	visites
07-mai		Eric FAVRE		44
04-juin	journée	viande engraissement à l'herbe		visites
02-juil		viste dans le groupe		
03-sept	matinée	irrigation &couverts d'été	quentin la faucherie au poiré	visite
01-oct	journée?	monotraite	contact yann?	visite (s)
05-nov	après-midi	gaec les jonquilles		
03-déc		formation synthèse	à définir	
		bilan et perspectives		

# ■ Le groupe : ses réalisations

## Les « mardi de l'herbe »: les +2019

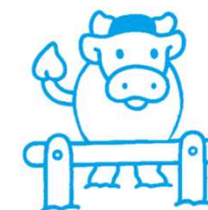


autres dates ou sujets

date/période		thème	lieu
14-mars	J1	diagnostic +constat	salle camping Yann
25/26/27-06	J2	luzignan	luzignan
24-sept	J3	evolution système	à définir
03-déc		synthèse	à définir
lien avec le groupe élevage		journée parasitisme	
		démarrer une lactation à l'herbe	
		monotraite et croisement	
		état sanitaire des pattes	
		complémentation des minéraux	

## ■ Le groupe : ses réalisations

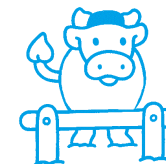
Les « mardi de l'herbe » la réalisation...



- 2019 :**
- **12 rencontres**, (reste 2)
  - **3 formations en parallèle du groupe :**
    - Sécuriser son système fourrager pour mieux résister aux aléas climatique, « monotraite », « croisement »
  - **un rallye pâturage 4 exploitations en 4h !**
  - **Échange avec un groupe du 44 sur 2 exploitations**
  - **Démo sursemis sur prairies installées en multi-site (4)**



## ■ Le groupe : ses réalisations



**Une expérience formation :**  
**sécuriser le système fourrager pour mieux résister aux aléas climatiques**

- Le groupe d'éleveurs du bocage du nord-Vendée
  - 3,5 jours en collectif + 0,5 journée en individuel
- Une formation en 5 temps :
  - Le constat : un point de départ
  - On ouvre les champs du possible
  - On capitalise les acquis et on creuse les point faibles pour finir avec un plan d'action
  - On se pose individuellement pour élaborer sa mise en œuvre
  - Un temps de bilan et de perspectives



## ■ Le groupe : ses réalisations

Les « mardi de l'herbe » trucs et astuces



Un temps spécifique à chaque rencontre...attendu

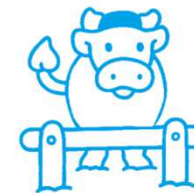
### Les thèmes principaux :

- Abreuvements
- Clôtures
- Transports
- divers



# ■ Le groupe : ses réalisations

## Les « mardi de l'herbe » trucs et astuces

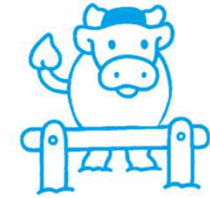


### Abreuvements



# ■ Le groupe : ses réalisations

## Les « mardi de l'herbe » trucs et astuces



### Clôtures





# ■ Le groupe : ses réalisations

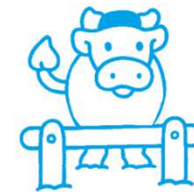
## Les « mardi de l'herbe » trucs et astuces



### Clôtures



# ■ Le groupe : ses réalisations



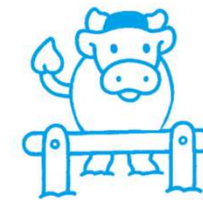
## Les « mardi de l'herbe » trucs et astuces

### Transports

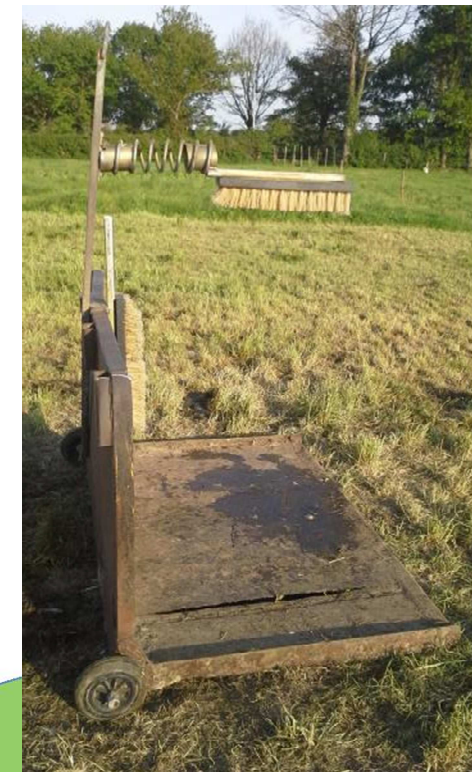


# ■ Le groupe : ses réalisations

## Les « mardi de l'herbe » trucs et astuces



### Équipements



# ■ Le groupe : ses réalisations



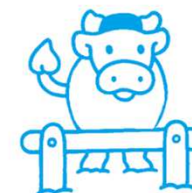
## Les « mardi de l'herbe » trucs et astuces

### Divers



Etc...

## ■ Questions /réponses



Les « mardi de l'herbe » +  
2 nouveaux groupes identiques en 2019 en Vendée  
= une nouvelle synergie engagée !

Merci !

