

Un outil simple pour mesurer la cohérence fourragère d'une exploitation

Biennales Fourrages 2021 - Limoges

Justine HEBERT
Bastien RIBOT

**AGRICULTURES
& TERRITOIRES**
CHAMBRES D'AGRICULTURE
NORMANDIE

Mercredi 27 octobre 2021



Contexte du développement de l'outil

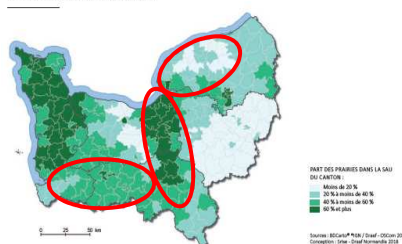
Un contexte pédoclimatique influençant l'implantation des fourrages



→ Présence de fourrages de façon hétérogène sur le territoire normand (maïs ensilage, prairies...)

- Différences de pluviométrie (600 à plus de 1 100 mm / an) (Littoraux et Changement côtiers, 2011-2014)
- Présence de différents sols dans chaque département (calcaire, limons, schistes...) avec différentes profondeurs accessibles (DRAAF, 2019)

LES PRAIRIES COMME LES TROUPEAUX, À L'OUEST ET DANS LE PAYS D'AUGE



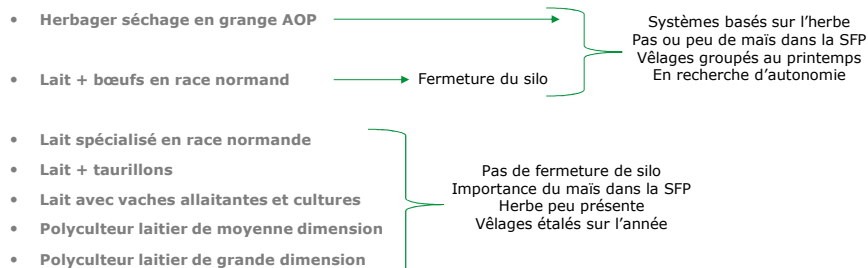
Source : DRAAF, 2016; Arvalis, 2011

Des exploitations laitières diversifiées en Normandie

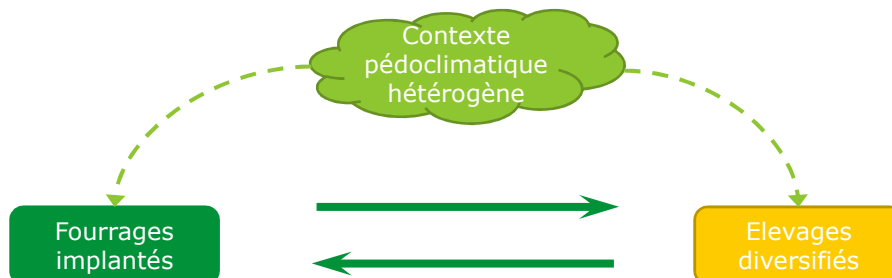
Différents systèmes d'élevages laitiers en Normandie



- Mise en place de cas-types par les Réseaux d'élevage
- 7 cas-types lait sont présents en 2019 en Normandie :



Problématique



→ NÉCESSITÉ POUR LA CHAMBRE D'AGRICULTURE DE NORMANDIE DE DISPOSER DE **RÉFÉRENCES ACTUALISÉES** POUR MIEUX CONSEILLER ET ACCOMPAGNER DEMAIN

Objectif d'Opti'Fourrages



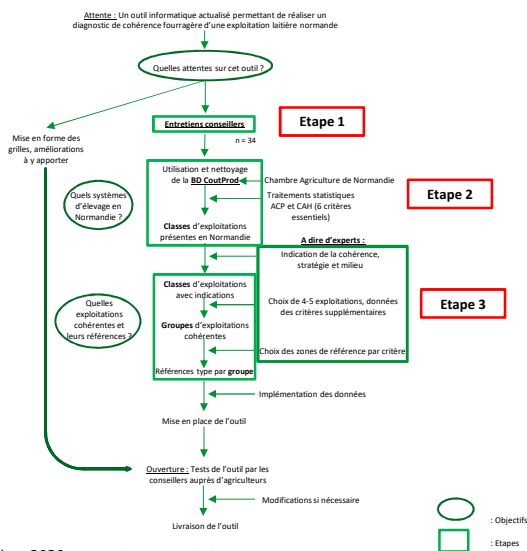
Actualiser l'outil informatique permettant de réaliser un diagnostic de cohérence fourragère d'une exploitation laitière normande.

- Répondre aux demandes des conseillers
- Situer le système d'exploitation par rapport à des références normandes
- Améliorer la cohérence des systèmes d'élevage

Matériels et Méthodes



Démarche générale du travail



Source : Bellou, 2020 Démarche générale de travail.

Démarche d'enquêtes conseillers



Etape 1

- **Echantillonnage**

Nombre d'entretiens avec des conseillers : 34

- **Entretiens semi-directifs en face à face ou par téléphone :**

→ 3 thèmes abordés

→ Choix des critères de la cohérence fourragère

(15 parmi 40 indicateurs à dire d'experts classés par ordre croissant d'importance)

- **Démarche d'analyse**

→ Regroupement des idées principales

→ Tri des différents critères par ordre croissant d'importance

LES 5 CRITERES ESSENTIELS

- **Lait / ha SFP BL**
- **Lait / VL / an**
- **% maïs dans la SFP BL**
- **UGB BL / ha SFP BL**
- **Kg concentrés / VL / an**

Utilisation d'une base de données Normande



Etape 2

- **Base de données Coût de production (CoutProd) Clôture 03/18**
 - Données technico-économiques
 - 206 exploitations laitières issues de cette base de données
- **Démarche d'analyse**
 - Tri des exploitations (données manquantes ou aberrantes)
 - Utilisation des 5 premiers critères essentiels sur les 15 (cf. Etape 1)
 - Analyses statistiques (ACP et CAH)
 - Création des classes statistiques

↳ Groupes cohérents « à dire d'experts »

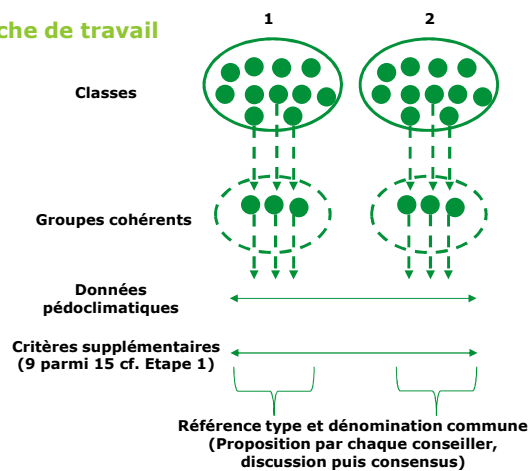
↳ Etape 3

Construction des groupes de référence



Etape 3

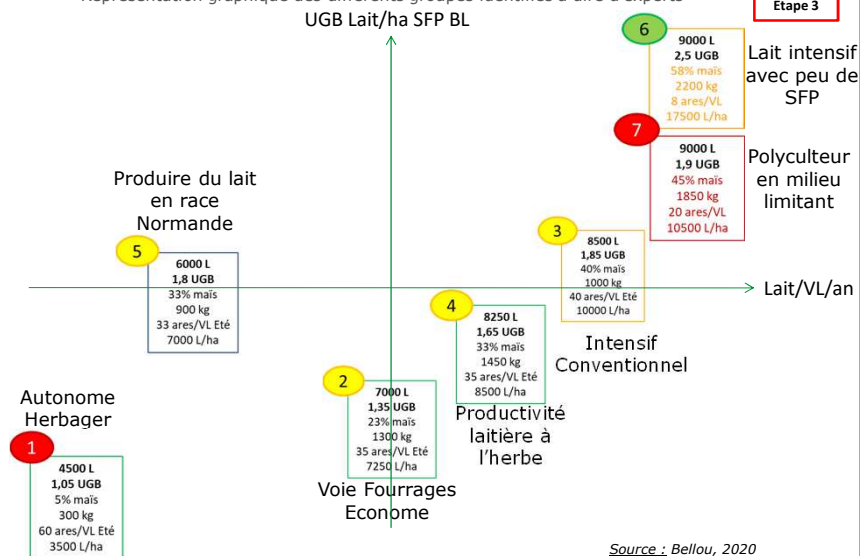
- **Groupe de travail composé de 9 conseillers (Fourrages, Réseaux et Lait)**
- **Démarche de travail**



Source : Bellou, 2020

Les sept groupes de référence

Représentation graphique des différents groupes identifiés à dire d'experts

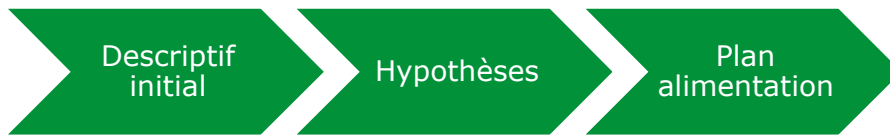


Opti'Fourrages

UN OUTIL QUI PERMET :

- UN DIAGNOSTIC DE LA SITUATION ACTUELLE
- UN PROJET EN ADÉQUATION AVEC LES OBJECTIFS DE L'ÉLEVEUR

Les étapes du diagnostic



Descriptif initial

- Main d'œuvre
- Production laitière (quantité et qualité)
- Effectifs animaux
- Age au vêlage
- Assolement : cultures de vente, autoconsommées, fourragères

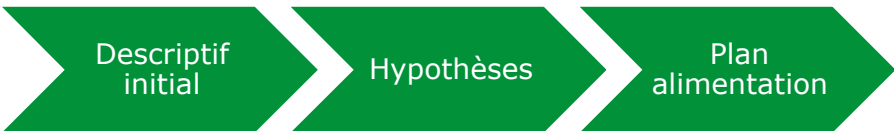
Les étapes du diagnostic



Hypothèses

- Tarifs de vente des céréales
- Prix du lait
- Tarifs d'achat des concentrés
- Charges opérationnelles : cultures et fourrages
- Coût de récolte

Les étapes du diagnostic



Plan d'alimentation

- Ration vaches laitières par quinzaine
- Quantité de concentrés VL et autres
- Production théorique des prairies



Bilan fourrager

- Calcul des besoins en surface par fourrage
- Détails des surfaces récoltées (enrubannage, ensilage, foin, dérobées/méteils)
- Vérification de la cohérence : besoin des animaux / stocks réalisés



Assolement

- Visualisation des charges par hectare
- Répartition des cultures et surfaces fourragères dans la SAU

Biennales Fourrages 2021 - Limoges 19

Grille de cohérence

- Choix de la grille selon 2 critères essentiels : production et chargement
- Situation de l'exploitation selon les références des indicateurs de la grille
- En discussion avec l'éleveur (grille préconisée vs stratégie de l'éleveur)

Lait / ha SFP BL (Litres)
9 458

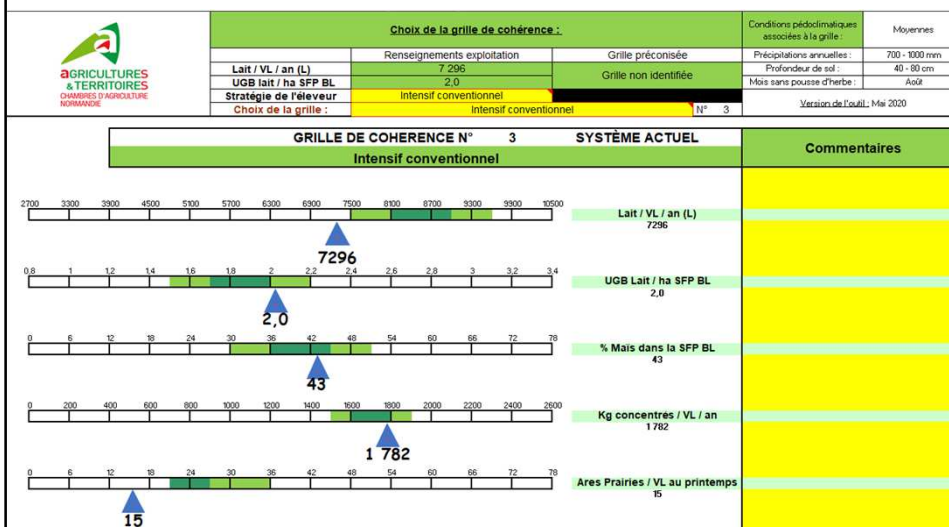
Biennales Fourrages 2021 - Limoges 20



Projet

- Proposition d'adaptation en fonction des objectifs de l'éleveur
- Application des adaptations dans chaque onglet d'Opti'Fourrages
- Budget prévisionnel partiel
- Cartographie de l'évolution de l'assolement
- Nouvelle grille de cohérence

Exemple de grille de cohérence



Perspectives

- Outil **VIANDE 2022**
- **ADAPTABLE A CHAQUE REGION**
- **RETOUR D'EXPERIENCE DE L'OUTIL SATISFACTION DES CONSEILLERS**
- Outil **INCONTOURNABLE** pour travailler sur la cohérence fourragère en Normandie

Merci de votre attention !

Personnes contact :

Florian BELLOU : florian.bellou@normandie.chambagri.fr

Fabien OLIVIER : fabien.olivier@normandie.chambagri.fr