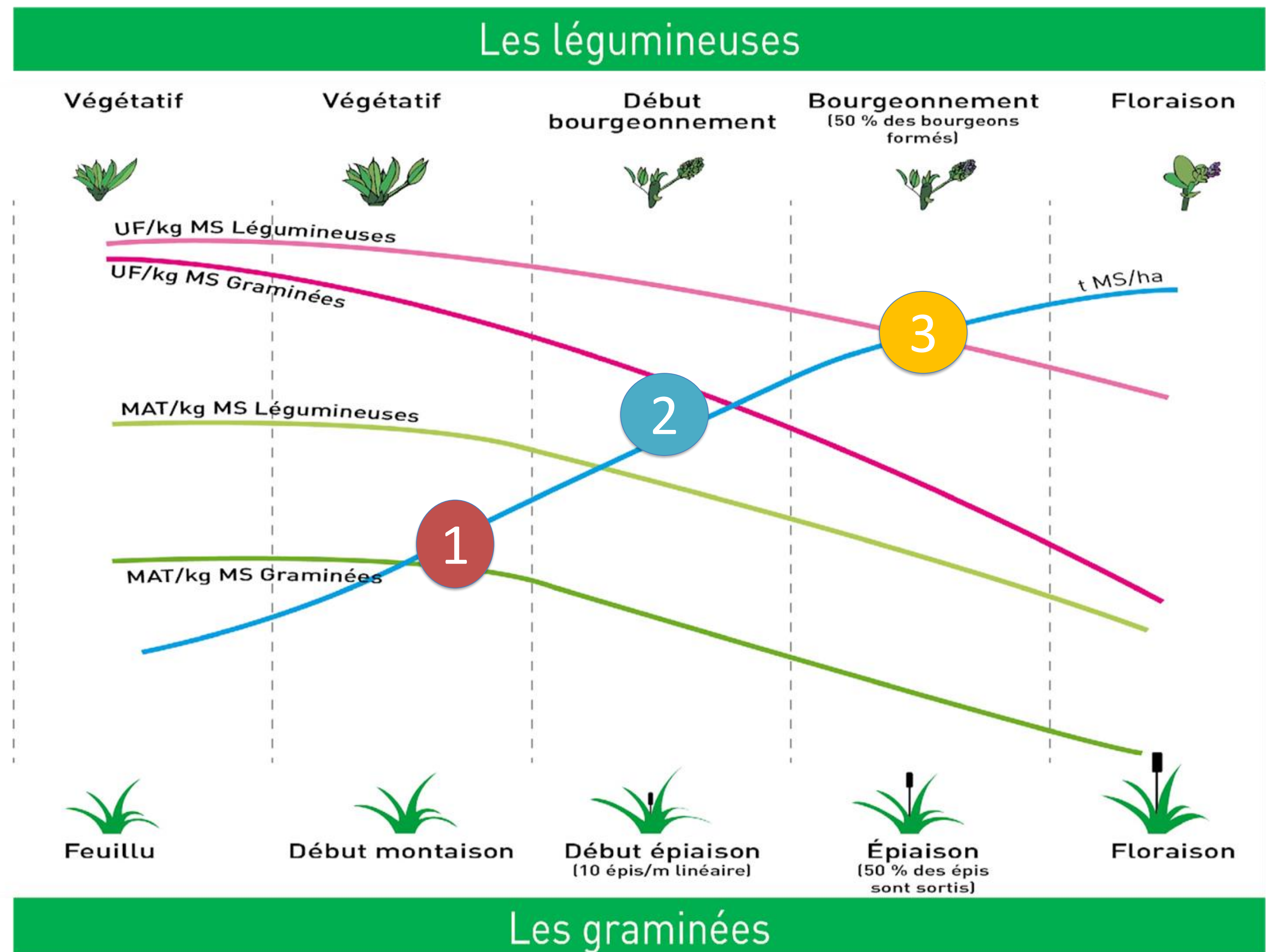


Maximiser les valeurs alimentaires de l'herbe: Veiller aux stades optimaux

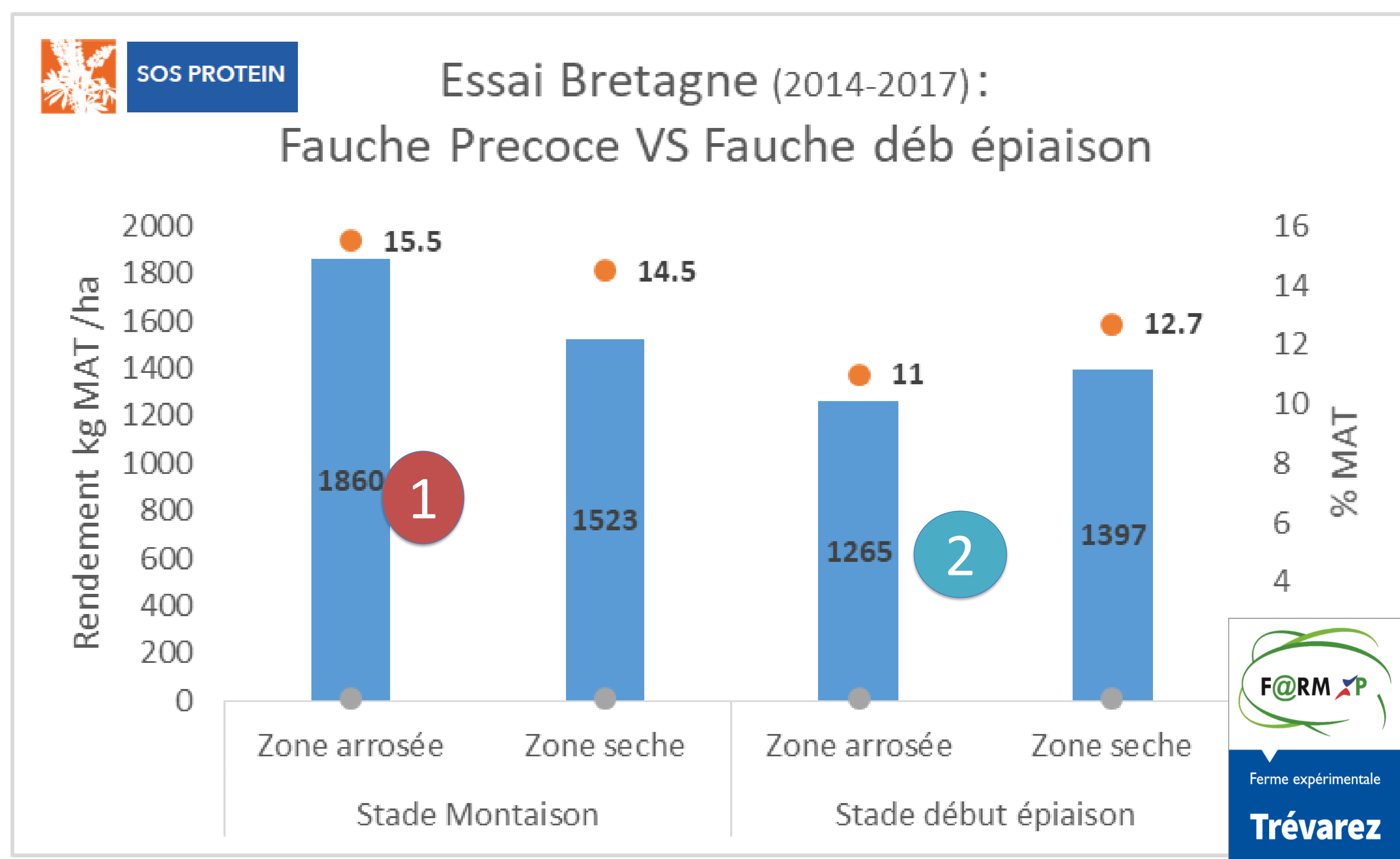
Evolution des valeurs alimentaires selon le stade

- Choisir le stade selon la destination du fourrage
 - Vaches laitières ou viande / Croissance / Engraissement
- Récolter tôt pour maximiser les valeurs alimentaires
 - Graminées : Stade montaison
 - Légumineuses : Stade bourgeonnement



CRAB

Fauche Précoce VS Fauche Classique ?



- Plus de MAT et d'UFL
- Encombrement plus faible de l'ensilage
- Pénalise un peu le rendement à l'année : -13 % en moyenne
- Coût de production et temps de travail plus élevé : +2h30/ha et +20 € /tMS

- Plus de MAT et d'UFL
- Pas d'impact sur le rendement

