


Méteils fourragers : un compromis, productivité / valeur en fonction de la valorisation zootechnique souhaitée

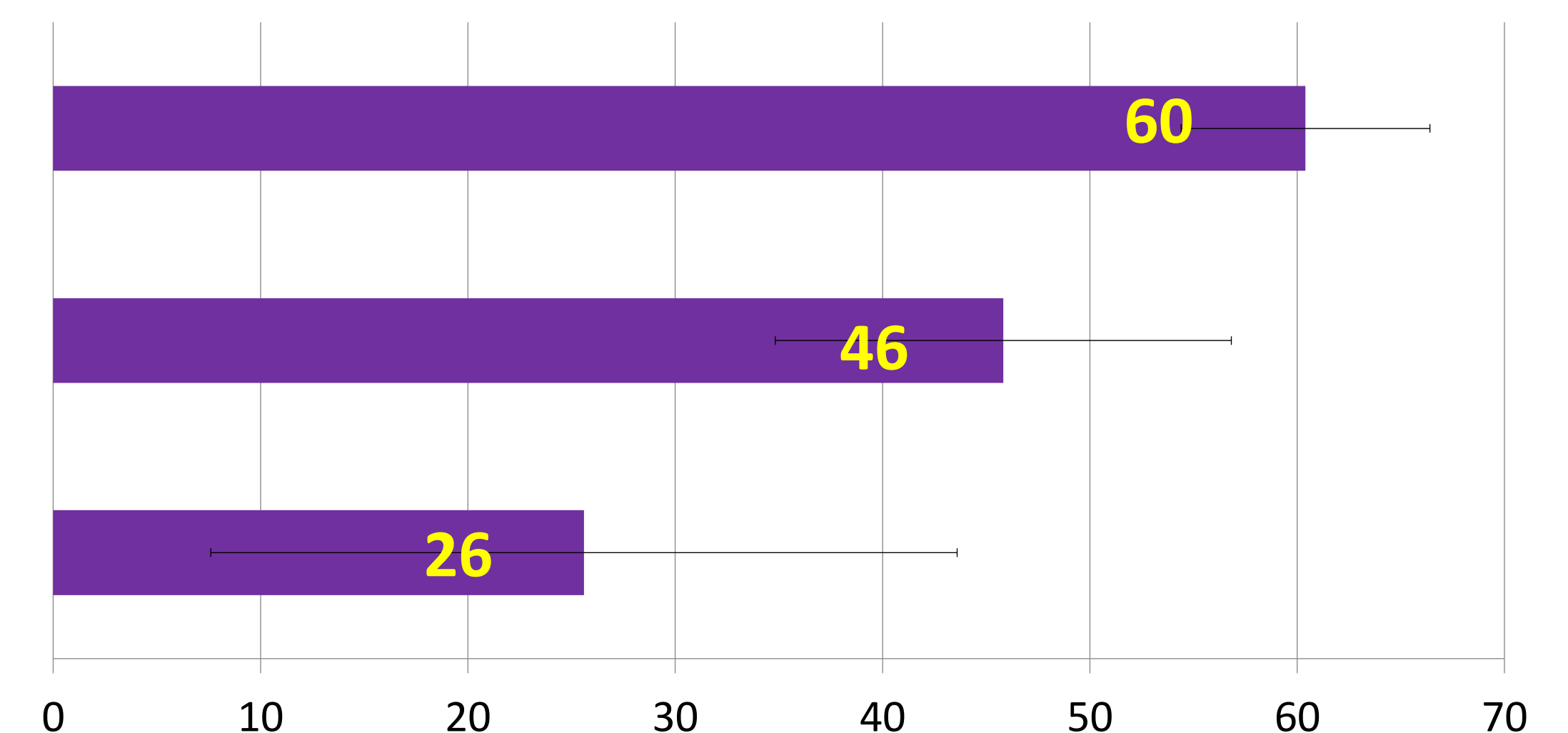


données obtenues dans un contexte en 
- Ferme expérimentale de Thorigné d'Anjou -

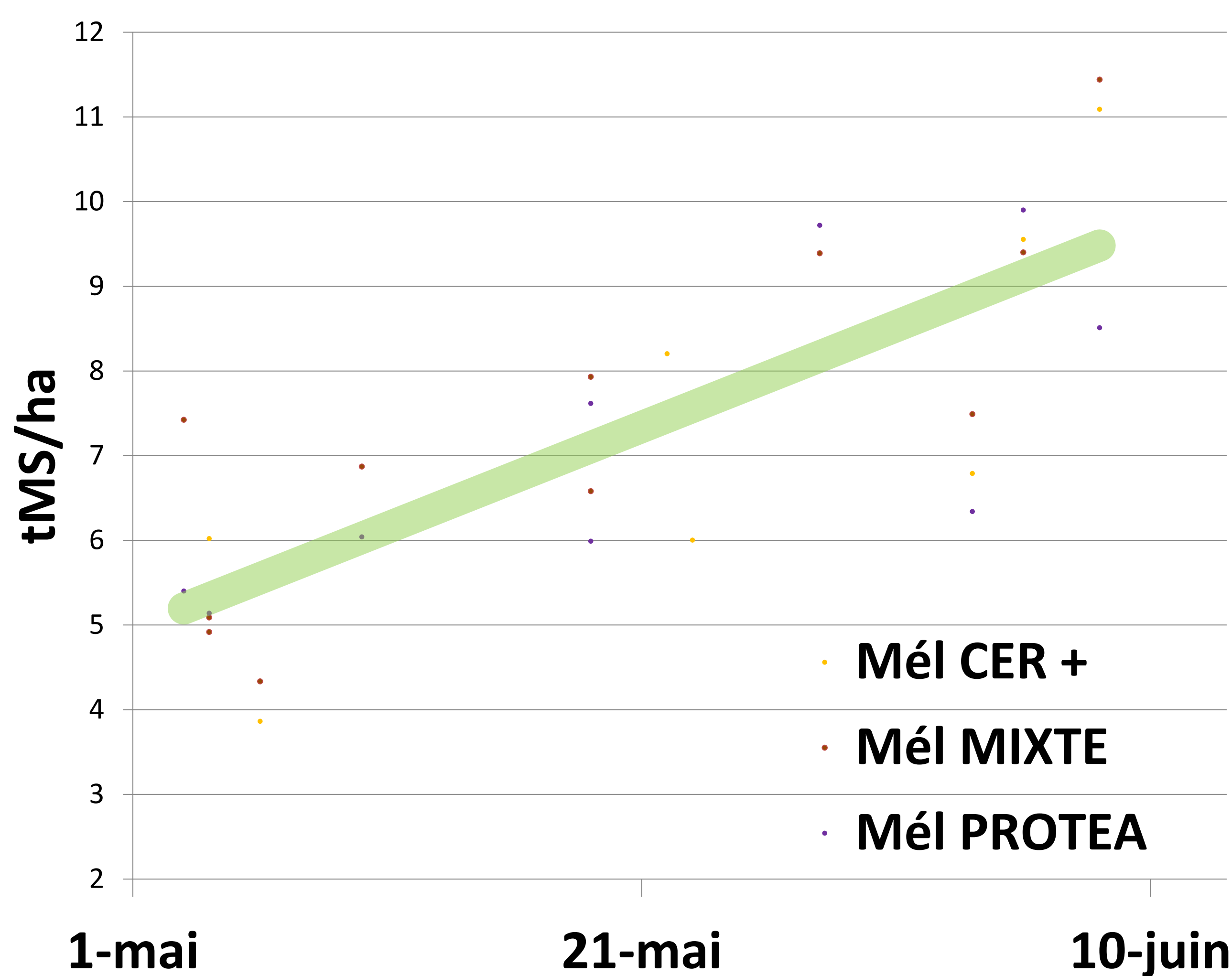
Nature des mélanges : un % protéagineux à la récolte induit par la dose de semis

Types de mélange	Grains/m ²					
	Triti.	Avoi.	Pois four.	Pois Prot.	Vesc e	Fév.
Mél Protéa+	-	40	15	40	15	20
Mél Inter	125	-	15	-	15	20
Mél Cér+	250	-	15	-	-	15

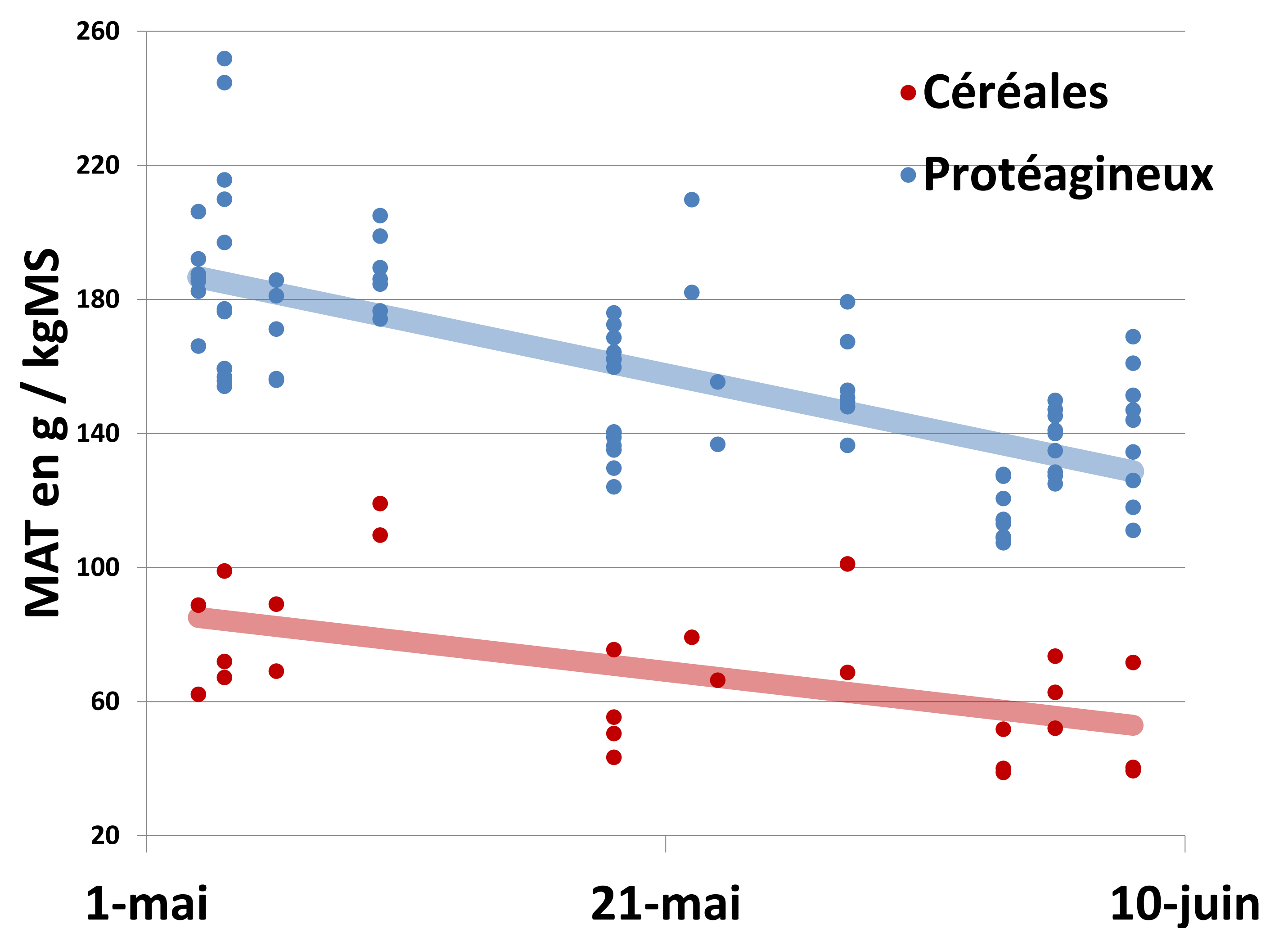
% moy de protéagineux à la récolte
(en % de la MS produite)



Stade de récolte : une opposition classique entre rendement et valeur nutritive



+ 120 kg/MS / ha / j



- 1,7 g de MAT/kgMS/j pour les protéas
- 1,0 g de MAT/kgMS/j pour les céréales

Une gamme variée de compromis entre nature et stade de récolte :

Type mélange	% protéas récolte	Stade de récolte Date repère Biomasse ensilée	Précoce	Intermédiaire	tardif
			06 mai 4,5 - 5,5	22 mai 6,0 - 7,5	08 juin 8,0 - 9,0
Protéas	55 - 65	% mat UFL	16,5 - 14,5 0,92 - 0,87	14,5 - 12,5 0,88 - 0,84	12,0 - 11,0 ⁽¹⁾ 0,84 - 0,80
Mixte	45 - 55	% mat UFL	16,0 - 14,0 0,90 - 0,85	12,0 - 11,0 0,85 - 0,80	11,0 - 10,0 0,83 - 0,78
CER	15 - 30	% mat UFL	12,5 - 10,5 ⁽²⁾ 0,90 - 0,85	11,0 - 10,0 ⁽²⁾ 0,80 - 0,78	10,0 - 9,0 0,78 - 0,76

⁽¹⁾ Risque élevé de verse

⁽²⁾ Peu d'intérêts

Méteils grains : pour un concentré autoproduit plus équilibré



données obtenues dans un contexte en 
- Ferme expérimentale de Thorigné d'Anjou -

- ✓ Des compositions « plus simples » avec 2 ou 3 espèces pour concilier :
 - stade de maturité
 - facilité de battage



- ✓ Le triticale, robuste : céréale incontournable

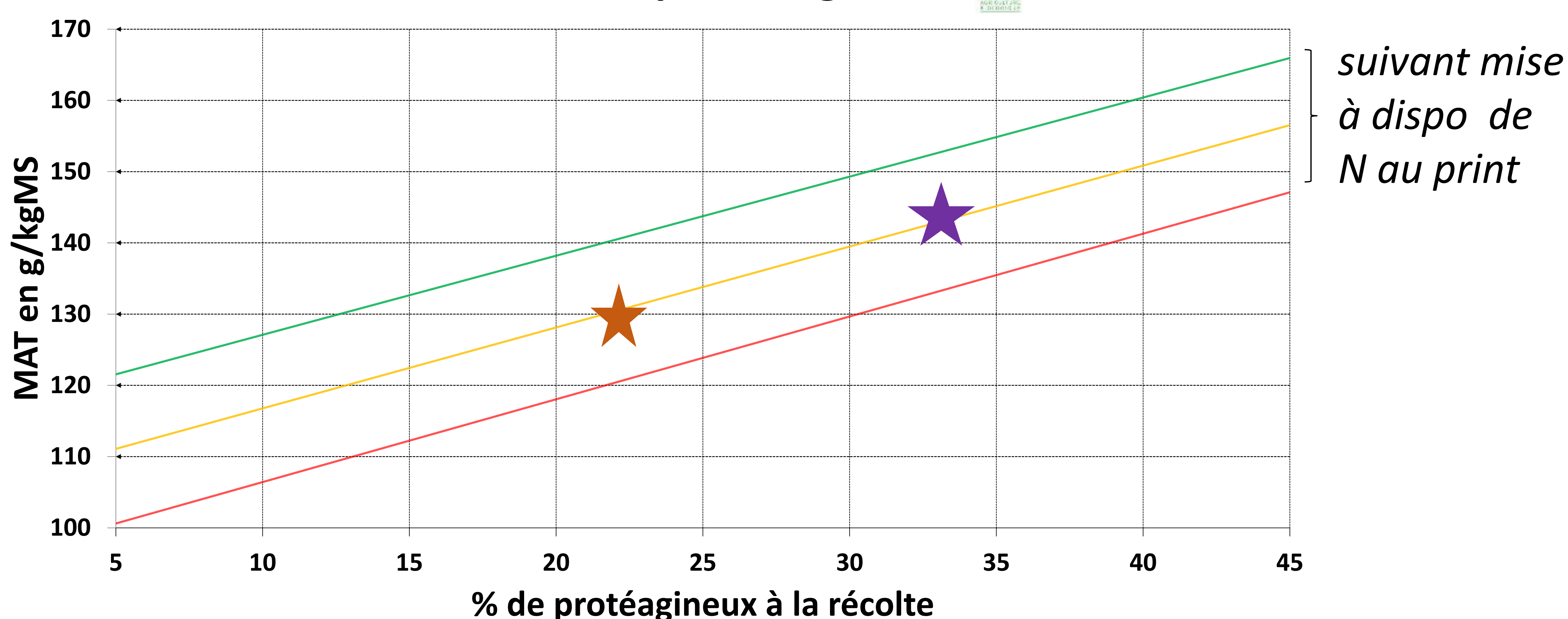
- ✓ Un seuil maximal de 20 g/m² de protéagineux à « rames » pour éviter la verse

→ 300 g/m² en triticale + 20 g/m² de pois fourrager

- ✓ Une teneur en MAT du concentré autoproduit variable suivant la part de protéagineux à la récolte :



MAT triticale/pois en grains 



★ Avec 33 % de protéas : 0,98 UFL - 88 g de PDIN – 85 g de PDIE (/kgbrut)

★ Sur grandes parcelles (n= 44) triticale/pois : 40 qtx/ha – 22 % de protéas +/- 12