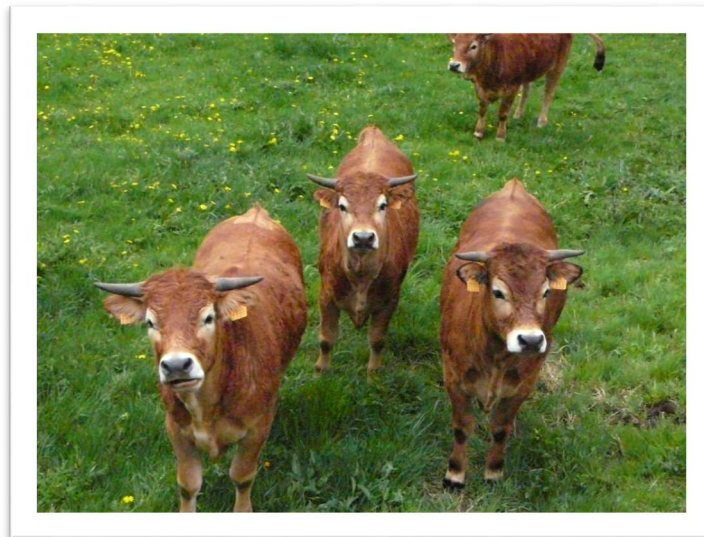




**Association Française pour la Production Fourragère**

*Les Journées de Printemps 2019 :*

# **Quels bénéfices de l'élevage à l'herbe pour l'éleveur, l'animal, le consommateur et le territoire?**



**12 et 13 mars 2019**

**Fiap Jean Monnet—Paris**

[Programme et modalités](#)



# Modalités de participation

## Tarifs

### ♦ Tarif classique

1 jour 258€

2 jours 306€

### ♦ Tarif adhérent (individuel ou moral)

1 jour 210€

2 jours 258€

### ♦ Tarif Journaliste et 1er orateur (hors poster scientifique)

1 jour Gratuit

2 jours Gratuit

### ♦ Tarif étudiant et retraité

1 jour 135€

2 jours 205€

## Informations pratiques

### Lieu :

**Fiap Jean Monnet**

**30 rue Cabanis 75014 Paris**

### Accès :

- ♦ Métro ligne 6 arrêt Glacière ou Saint Jacques
- ♦ RER ligne B arrêt Denfert-Rochereau
- ♦ Bus ligne 21

### Hébergement :

Chambre sur place disponible à réserver à l'avance au 01 43 13 17 00.

Nombreux hôtels à proximité.

### Restauration midi :

À régler sur place (non compris dans le tarif de l'inscription).

Réfectoire disponible pour les participants.



# Modalités de participation

## Inscription

L'inscription **donne droit d'accès** à :

- ♦ L'ensemble des interventions
- ♦ Aux actes en version papier et numérique
- ♦ Aux séances posters
- ♦ À la pochette du participant
- ♦ À l'assemblée générale de l'AFPF du 12 Mars à 17h
- ♦ Aux café de bienvenus, aux pauses cafés et au cocktail du 12 Mars à 18h30

Il est possible de s'inscrire jusqu'au dernier moment sur place mais la pochette du participant vous sera fourni dans la **limite des stocks disponibles**.

### Modes de paiement :

Le paiement des Journées s'effectue uniquement par virement ou par chèque à l'ordre de l'AFPF adressé à :

**L'AFPF – Maison nationale des Eleveurs**  
**149 rue de Bercy**  
**75595 Paris cedex 12**

### Conditions d'annulation:

Toute demande d'annulation envoyée à [contact@afpf-asso.fr](mailto:contact@afpf-asso.fr) avant le 07 Mars à minuit engendrera le remboursement des frais dans leur totalité.

Toute annulation au-delà ne sera pas prise en compte et **la participation sera facturée** dans sa totalité.

**L'inscription est obligatoire pour  
tout les participants (orateurs et  
journalistes compris).**



# Programme

**Mardi 12 mars 2019**

- 9h-9h45 :**           **Accueil des participants**
- 9h45-10h :**       **Mot du Président**  
D. Deleau, Président de l'AFPF
- 10h-10h20 :**   **Introduction : place de l'élevage à l'herbe aujourd'hui**  
J-L. Peyraud (Inra)

## **Session 1 : Elevage à l'herbe, santé et bien-être animal et de l'éleveur**

Cette session abordera le lien entre l'herbe, la santé du troupeau et le bien-être de l'animal et de l'éleveur.

Bien des éleveurs affirment que la santé des animaux passe par la qualité de leurs prairies. Cependant comment caractériser cette relation ? Plantes à tanins, terpènes, plantes endophytées, espèces bioactives... de nombreux termes émergent mais que renferment-ils et quel est l'intérêt de ces plantes?

Des études expérimentales ont montré le lien entre bien-être de l'éleveur et bien-être animal, mais dans le contexte actuel de pression sociale et économique comment s'établit ce lien ?



### **Herbe facteur de bien-être**

**10h20-12h**

- ♦ **Bien être de l'animal élevé à l'herbe : quelques points de repère**  
(10h20-10h50)  
L. Mirabito (Idèle)
- ♦ **Témoignage : 40 vaches 100% à l'herbe font vivre 4 personnes**  
(10h50-11h10)  
R. Bony (GAEC des Violettes, Puy-de-Dôme)
- ♦ **Le pâturage mixte bovins - petits ruminants : l'exemple des Antilles, intérêts et limites** (11h10-11h40)  
M. Mahieu (Inra-Antilles et Université de Guadeloupe)





## Sous-session : herbe et santé animale

- ◆ **Alimenter le cheval à l'herbe et pratiquer une vermifugation raisonnée** (11h40-12h)  
P. Doligez, M. Delerue & al. (IFCE)

12h-12h15

*Présentation de posters en salle*

12h15-13h15

*Repas*

13h15-14h15

*Séance de posters*

**14h15-17h**

- ◆ **Quels sont les avantages et les risques du pâturage vis-à-vis de la santé des bovins?** (14h15-14h45)  
N. Bareille (ONIRIS-Inra)
- ◆ **Influence de la conduite de pâturage sur le risque parasitaire lié aux strongles digestifs** (14h45-15h15)  
N. Ravinet (ONIRIS-Inra)
- ◆ **Développement du pâturage dans les exploitations bovines laitières : mise au point d'un indicateur de pâturage et évaluation des effets en terme de santé animale. Témoignage du réseau FEVEC** (15h15-15h35)  
P. Sulpice (FEVEC)
- ◆ **Le sainfoin (*Onobrychis viciifoliae*) et la chicorée (*Cichorium intybus*): deux modèles de plantes bioactives pour répondre aux défis agroécologiques en élevage des ruminants** (15h35-16h05)  
H. Hoste & V.Niderkorn (INRA)
- ◆ **Pâturer sans parasite grâce aux plantes bioactives : utopie ou réalité ?** (16h05-16h25)  
D. Gautier (Idèle)



## En perspective

- ◆ **La patrimonisation de l'élevage, est ce vraiment nouveau?**(16h25-16h55)  
C. Delfosse (Université Lyon 2)

**17h-18h45**

*Assemblée Générale de l'AFPE*



**Mercredi 13 mars 2019**

## **Session 2 : Elevage à l'herbe qualité des produits et santé humaine**

Cette session abordera le lien qui existe entre la composition de la ration herbagée, le produit animal et l'influence sur la santé humaine.

- Le type de ration (maïs, herbe au pâturage, ensilage d'herbe) a-t-il un effet sur les caractéristiques et la composition d'un produit ?
- La composition de la flore peut-elle faire varier la couleur, le goût, la texture du produit animal ?
- Les pratiques d'élevage ont-elles un impact sur la santé humaine ?

**9h-10h30**

- ◆ **Alimentation à l'herbe, qualité des produits animaux et santé humaine** (9h-9h40)  
B. Martin & D. Rémond (Inra)
- ◆ **Comment le pâturage est-il perçu par les acteurs de la filière caprine dans le Grand-Ouest?** (9h40-10h)  
A-L. Jacquot (Agrocampus Ouest)
- ◆ **Influence d'une alimentation à base d'herbe sur la qualité de la viande de gros bovins** (10h-10h30)  
J. Normand (Idele)

**10h30-10h45**

**Pause café**

- ◆ **Authentification de l'origine herbagère des produits carnés et laitiers** (10h45-11h15)  
S. Prache (Inra)



## Session 3 : Elevage à l'herbe : une valeur ajoutée pour l'éleveur, le territoire et les filières

Cette session s'intéressera à la valeur économique et sociale de l'herbe, pour l'éleveur, les filières et les territoires.

Pour appuyer l'idée que l'herbe confère une certaine typicité aux produits du terroirs, nous verrons plus particulièrement la traduction économique et sociétale de ce qui aura été évoqué lors des sessions précédentes. Cette session a également l'ambition d'élargir l'analyse de la valeur ajoutée de l'élevage à l'herbe à d'autres approches : sociologique, patrimoniale, commerciale et filière, économiques, historique, géographique,...



### Typicité des terroirs

**11h15-12h10**

- ♦ **Les prairies naturelles du Massif central : l'expression d'un terroir au service de produits de qualité.** (11h15-11h45)  
S. Hulin (Pôle fromager AOP MC)
- ♦ **L'exemple des prairies naturelles de l'AOP St-Nectaire : une spécificité à valoriser** (11h45-12h05)  
F. Peyroux (Interprofession du St-nectaire)

**12h10-13h10**

**Repas**

**13h10-14h**

**Séance poster et remise du prix du poster**





## Dimension socio-économique de l'herbe

**14h-16h30**

- ♦ **Renforcer les liens entre élevage et paysage au service du bien-être de la société : quels enjeux, quels freins, quelles perspectives ?**  
(14h-14h30)  
Y. Michelin (VetAgroSup)
- ♦ **Déterminants sociologiques des logiques fourragères des éleveurs laitiers du grand Ouest de la France** (14h30-15h)  
S. Couvreur (Groupe Esa)
- ♦ **Témoignage «Happy Cows Milk Program as a leverage of pasture and animal welfare »** (15h-15h20)  
E. Vasconcelos (Groupe Bel, Les Açores)



## Place de l'herbe dans la dimension commerciale

- ♦ **Le pâturage : de multiples enjeux pour la filière laitière française**  
(15h30-16h)  
H. Sellier (Cniel)
- ♦ **Conclusion : J.-P. Bordes (ACTA)** (16h-16h30)

## Contact

**L'AFPF – Maison nationale des Eleveurs**

**149 rue de Bercy**

**75595 Paris cedex 12**

**01.40.04.52.00 / 07.69.81.16.62**

**contact@afpf-asso.fr**

