



Journées AFPF (21 - 22 mars 2016 – Paris)

Les légumineuses fourragères et prairiales : quoi de neuf ?

**Les légumineuses « en action » :
une lecture sociotechnique des enjeux
et des réalisations**

Duru Michel (INRA Toulouse)

UMR AGIR: Agroécologie, innovations et territoire

« The legume paradox »

...mais seulement de premiers
frémissements après effondrement...

- Multiples intérêts
- Incontournables pour des agricultures agroécologiques

Des atouts peu abordés

- Valoriser des sols à contraintes diversifiées
- Utilisation comme couverts intermédiaires en intercultures
- Échanges entre exploitations de culture et d'élevage
- Qualité des produits

**On y va ou pas?
Comment?
Qu'est ce qui bloque?**

4 types de verrous

1. **Verrouillages cognitifs: faire avec l'incomplétude des connaissances pour agir (ne pas attendre le grand soir)**
2. **Verrouillages cognitifs: services et impacts**
3. **Verrouillages organisationnels : repenser les interactions entre acteurs**
4. **Verrouillages politiques**

1- Incomplétude des connaissances pour l'action

Cà dépend; c'est fonction....

C'est intéressant, mais c'est pas si simple....

Dans ma région, mon contexte....

Aujourd'hui....

Interactions

(composants,
espace, temps,
pratiques)

« s'adapter plutôt que viser un objectif précis »

Quelques difficultés

- **Que choisir ? (combinatoire élevée):** espèces (annuels, pérennes) & variétés (milieux; saisonnalité....); culture (innoculation); récolte; rationnement
- **Risque :** équilibre entre composantes de l'association; météorisation; conservation; variabilité de la qualité; complexité du rationnement.....

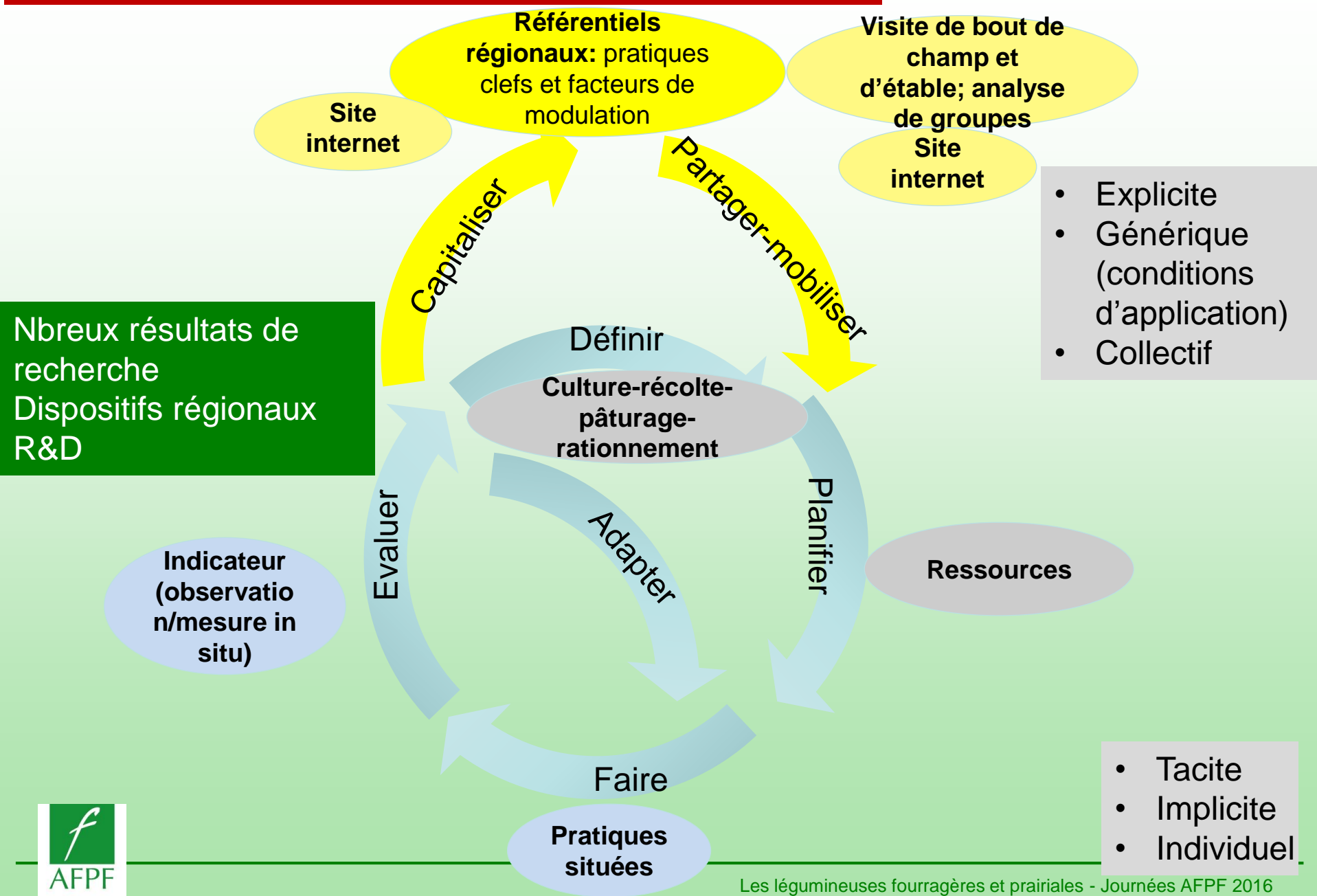
Le développement des légumineuses se heurte à des difficultés similaires à celles d'autres pratiques « agroécologiques »

Comment faire pour développer des pratiques « agro-écologiques »?

« Pratiques situées » ->
Nécessité

- Apprentissage
- Capitalisation des expériences
- Partage des connaissances

Bases de connaissances interactives



Intérêt des nouvelles technologies: des prémices?



Préconisations agronomiques pour les mélanges de semences pour prairies en France



2- Verrouillages cognitifs: services et impacts

Agriculteurs

- Moins d'intrants cultures
 - Azote (**si** bonne gestion pâturage & apport d'N)
 - *Pesticides (si combinaison avec des cultures)*
- Moins de concentrés N achetés
- Santé animale*

Société

- Moindre émissions dans l'eau: local
- Moindre émission dans l'atm (engrais, épandage): global

Qui paie?

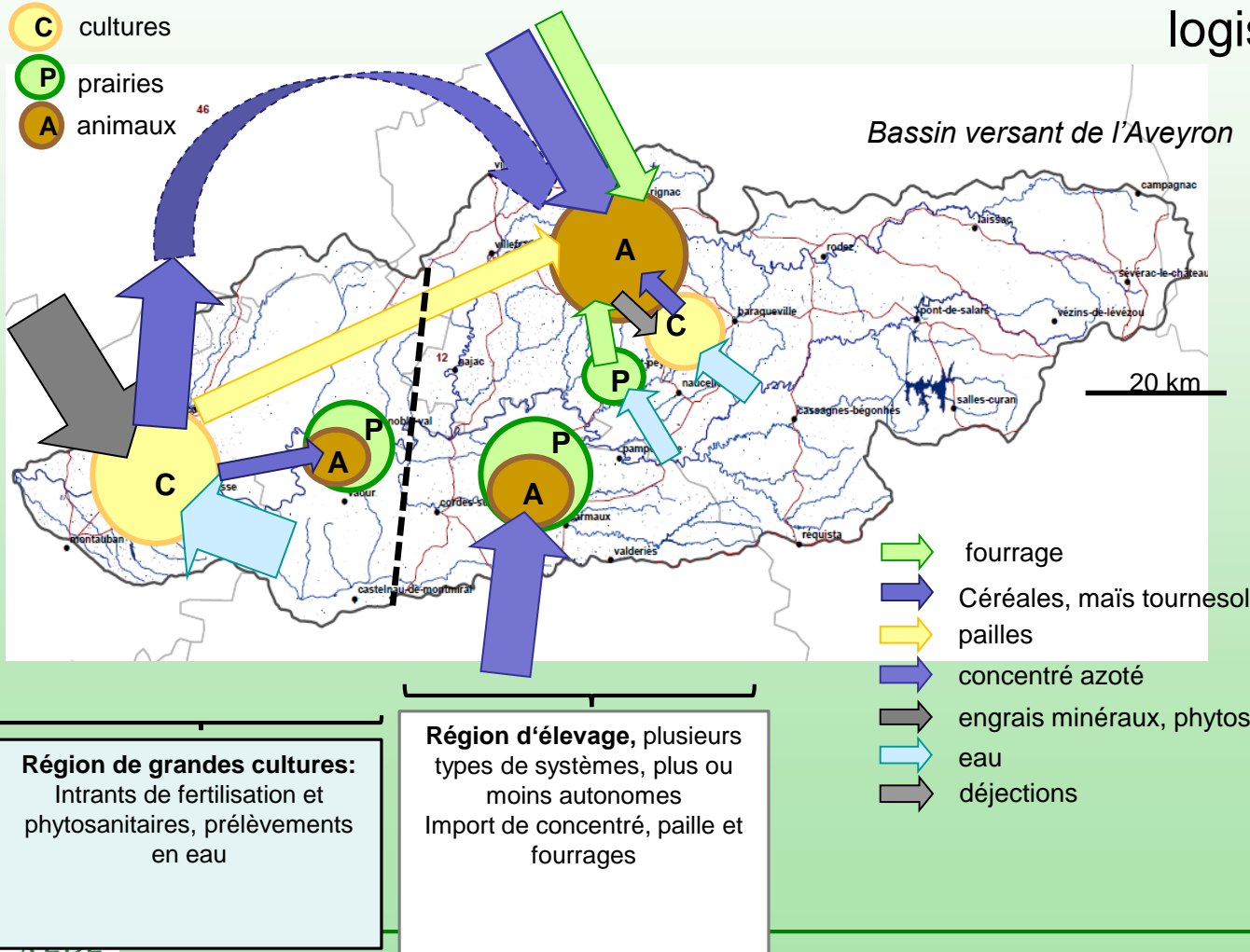
Intérêt=f(gestion; marché)

Comment évaluer?

3- Verrouillages organisationnels: culture-élevage

- Projet UE: Cantotogether
- Casdar Luz'co

- Trouver des manières de contractualiser
- Organiser la logistique



3- Verrouillages organisationnels: traçabilité des produits animaux

Alimentation à l'herbe
→ légumineuses
obligatoires -> impact
acides gras (D
Lecomte; Collègues
Belges; R Baumont)

➤ Aller au delà du
constat

- Filière « nourrit à l'herbe » (ex USA; NL)..... et la France?????

4- Verrouillages au niveau des politiques agricoles

Contexte mondial

Aujourd'hui

- Sensibilité au prix très fortes et très fluctuants (soja, énergie)
- Rapport rdt-prix céréales/protéagineux

Demain

- Accroissement de la demande de produits animaux
- Du bio?
- Prix des intrants

Dans le passé

- Les « péchés originaux » de la PAC

Maintenant: « argent public pour bien public »

- Poids des lobbies
- Second pilier?
- Politiques régionales (PEI)?

Des changements dans le système R & D et dans le système alimentaire (coop; GMS)

