



Journées AFPF - 21 - 22 mars 2017 – Paris

Le pâturage au cœur des systèmes d'élevage de demain

Le pâturage en France et en Europe : état des lieux et enjeux

C. Huyghe, A. Van den Pol-Van Dasselaar,
A. Krause

Inra-France
WUR, Pays-Bas
Gruenland Zentrum, Allemagne

Introduction

- De nombreuses journées sur le pâturage depuis la naissance de l'AFPF (mais plus limité que pour d'autres modes d'utilisation des fourrages)
- Une réelle dynamique de recherche, en France, en Europe et dans le monde, pour démontrer l'intérêt de ce mode d'alimentation des herbivores
- Et pourtant...
 - Le sentiment d'une décroissance régulière de la contribution du pâturage
 - Une difficulté à disposer de données précises et factuelles sur l'importance du pâturage à l'alimentation des herbivores

Introduction

Sommaire

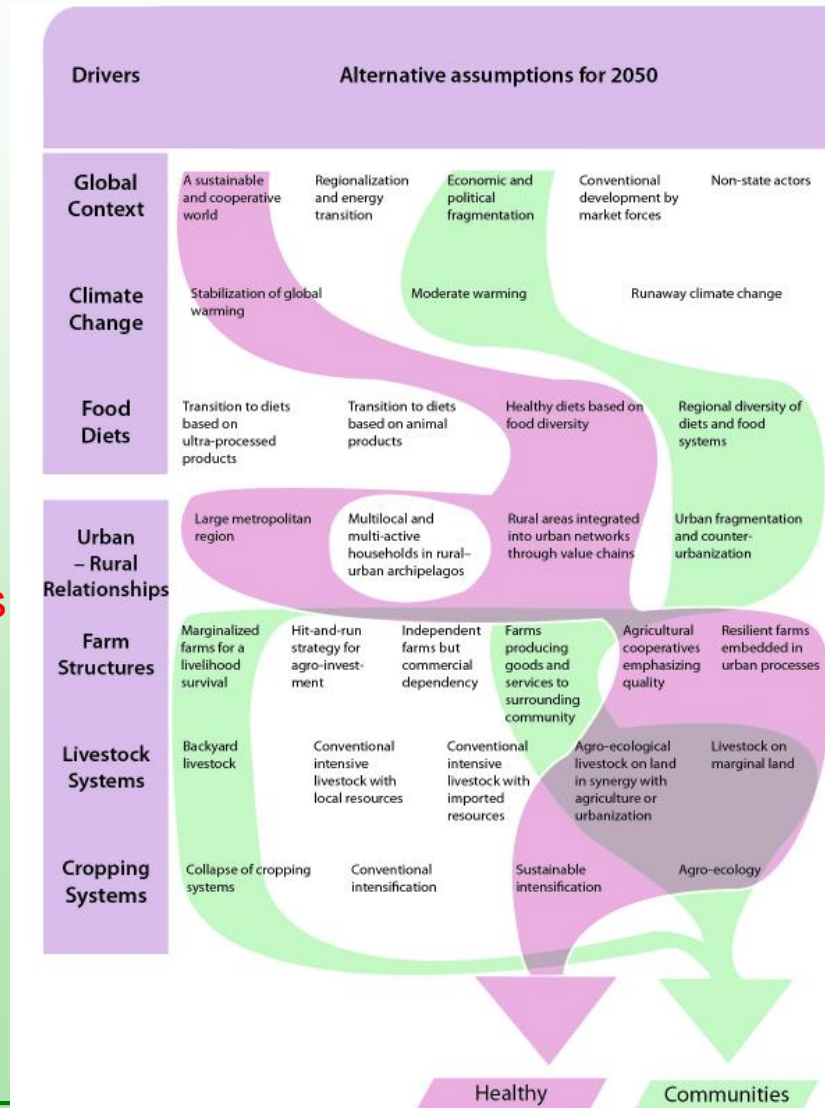
- Les enjeux économiques, environnementaux et sociaux liés au pâturage
- Comment estimer la contribution du pâturage à l'alimentation des animaux ? Cas des vaches laitières
- Qu'est-ce qui fait système ?
- Conclusion: *Construire un standard européen permettant de valoriser économiquement les produits animaux issus d'une utilisation au pâturage, au titre des services écosystémiques rendus*

Les enjeux liés à la prairie et au pâturage

- La sécurité alimentaire
 - Une population mondiale en constante augmentation
 - Une augmentation tendancielle de la consommation de produits animaux dans l'ensemble des pays du monde et une transformation des régimes alimentaires
 - Les résultats de la Prospective Agrimonde Terra (Inra et Cirad, 2016): quelle situation alimentaire mondiale en 2050 ?
 - Différents scénarios d'évolution des modes de consommation: Metropolization, Regionalisation, Households, Healthy, Communities
 - Les évolutions tendanciennes des rendements sous différentes hypothèses de modes de production
 - Pas de prise en compte des effets du changement climatique sur le potentiel de production
 - Pas d'innovation de rupture

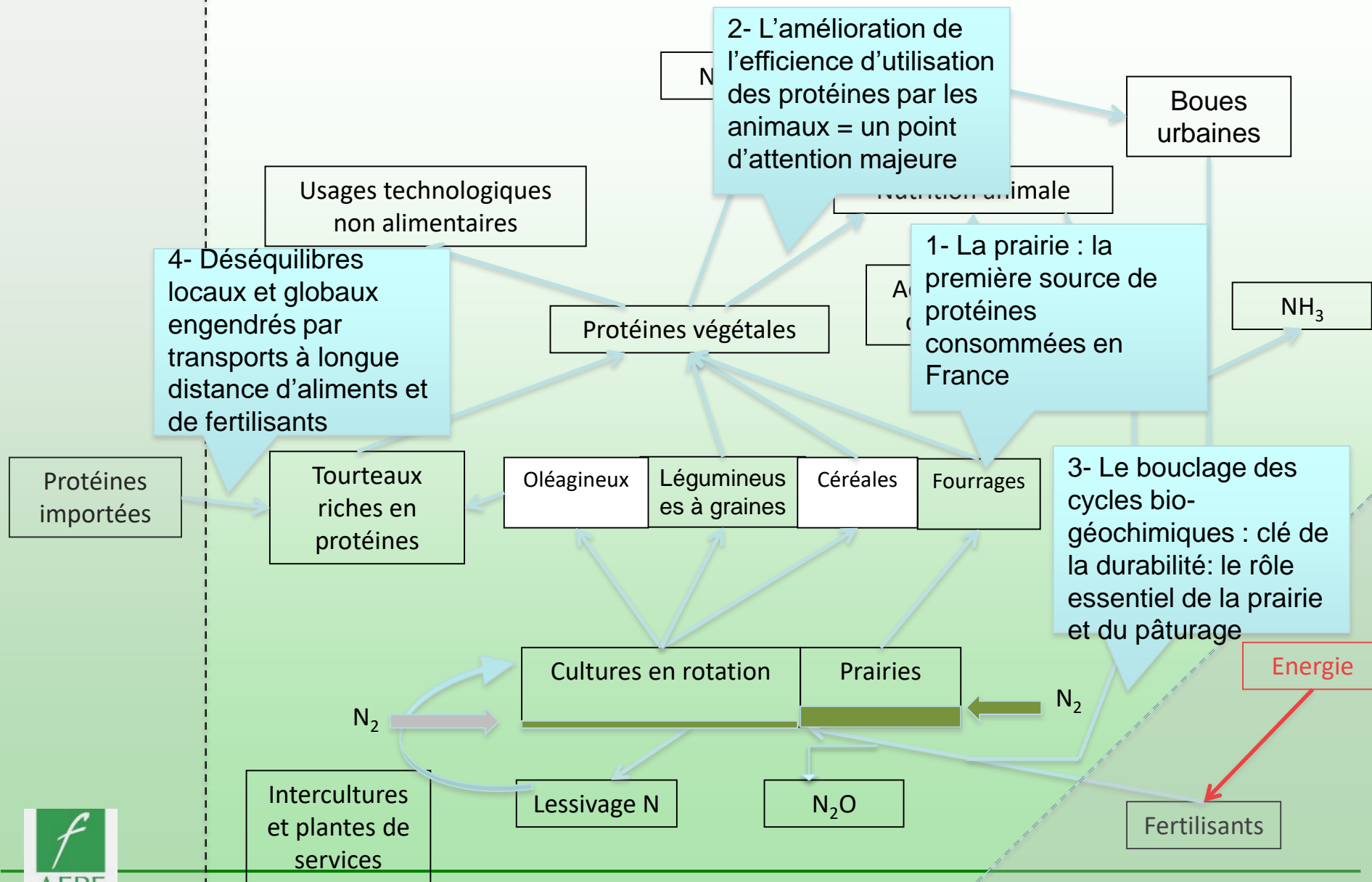
Les enjeux liés à la prairie et au pâturage

- La sécurité alimentaire
 - Prospective Agrimonde Terra
 - Un seul scénario conduit à approcher un équilibre alimentaire: « Healthy avec intensification écologique »
 - La prairie est une composante majeure des équilibres globaux
 - Une source d'incertitude majeure dans les modèles: la production des prairies



Les enjeux liés à la prairie et au pâturage

- La sécurité alimentaire
 - Protéines et azote (Demeter 2017)
 - Les principales conclusions au regard de la problématique « Pâturage et Prairies »

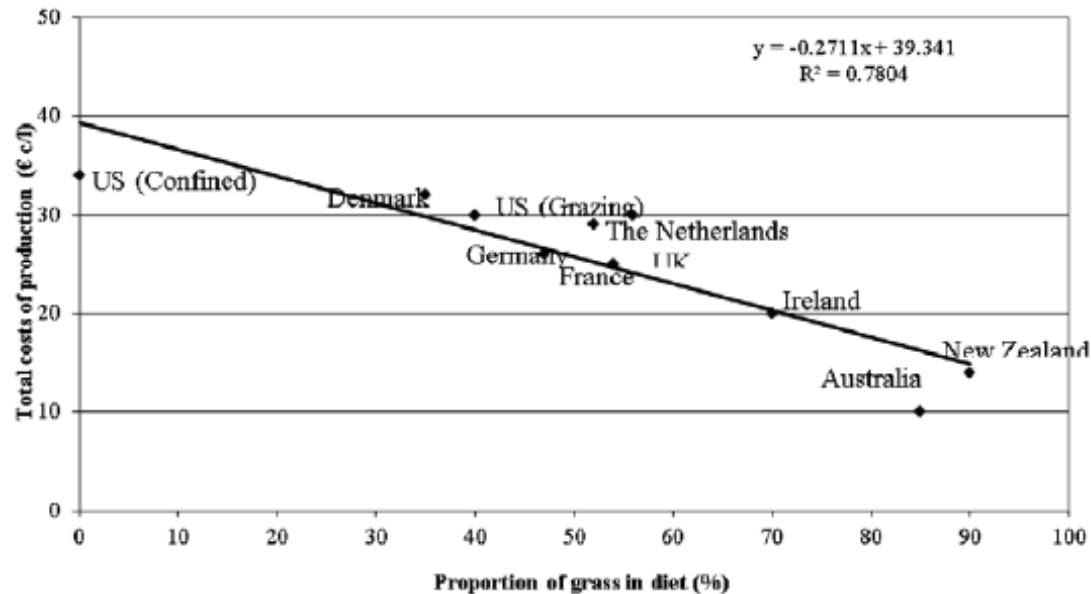


Services écosystémiques et environnement

- Lutter contre le changement climatique 😊
 - Limiter les émissions de GES: méthane par les ruminants (?), protoxyde d'azote
 - Stocker du carbone: l'enjeu 4/1000
 - L'enjeu considérable de l'équilibre entre maintien de la performance productive (rénovation) et stockage de carbone
- Limiter les pertes d'éléments fertilisants 😊😊
 - Réduction des lessivages d'azote sous pâturage (et sous pâturage d'association)
 - La préoccupation du P dans les pays d'Europe du Nord
- Limiter l'usage des pesticides 😊😊😊
 - Diversification des successions culturales et non-spécialisation des flores adventices
- Favoriser la biodiversité 😊😊😊

Productivité et performance économique

- Une relation bien connue...

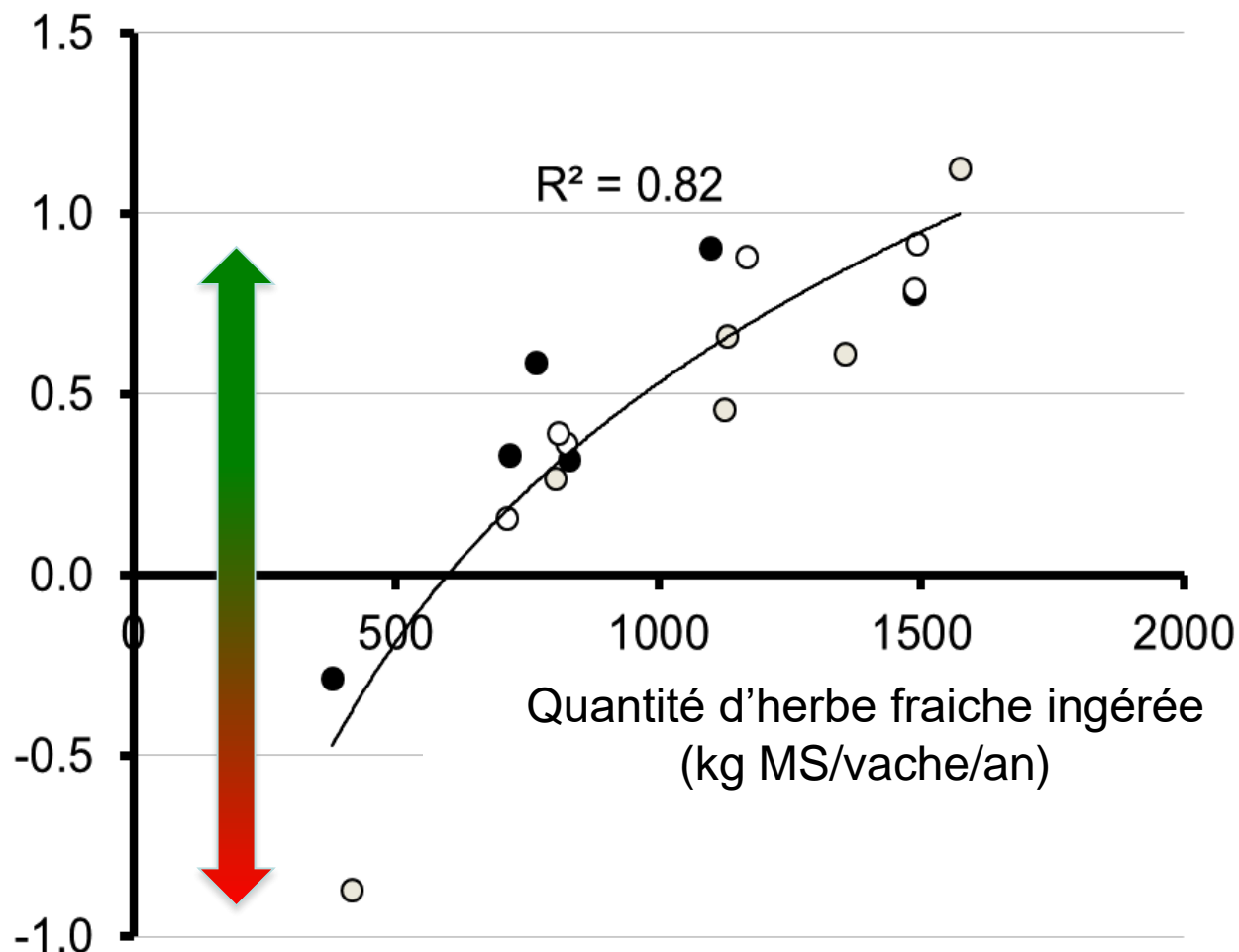


Source: Dillon et al, 2005

- Largement utilisée...
- mais peu étayée

Résultats simulés pour différentes exploitations NL à l'aide de DairyWise

Différence de revenu entre le pâturage et une alimentation estivale à base d'ensilage (€/100 kg de lait)



Source: Van den Pol-van Dasselaar et al., 2014

Performance économique au pâturage

- Un effet considérable de la productivité de la prairie sur la performance économique au pâturage
- Selon Teagasc (Irlande), en production laitière

+1 t MS/ha = 181 €/ha/an

Performance sociale

- Pour les éleveurs
 - Réduction de la charge de travail
 - vs.
 - Source d'incertitude
- Rôle clé de la formation et de l'expérience
- Rôle des stocks pour lever les incertitudes et (paradoxalement) maximiser l'usage du pâturage

Performance sociale

- Pour les consommateurs et les citoyens
 - Pâturage vu comme source de bien-être animal
 - Un point d'attention croissant pour la société
 - Pâturage vu comme une tradition
 - Illustration par la tyrosémiophilie



- Illustration par le masque des diapositives proposé par Violette

Performance sociale

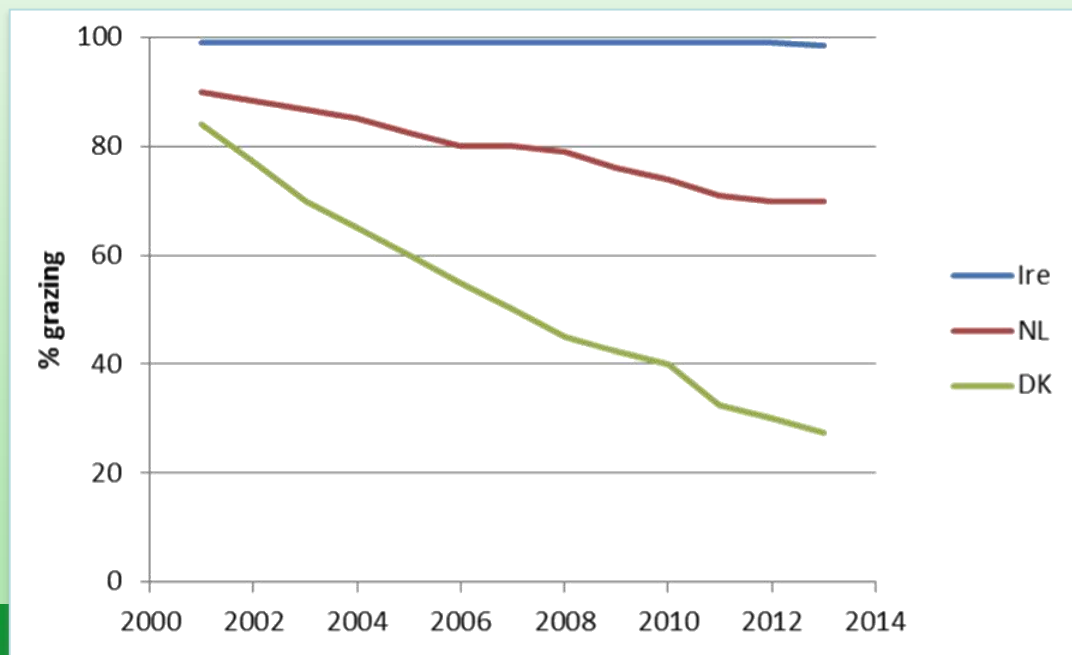
- Pour les consommateurs et les citoyens
 - Un enjeu essentiel
 - Passer de à



- Le pâturage vu comme gage de modernité au titre des services écosystémiques rendus !!!

Le pâturage en Europe aujourd'hui

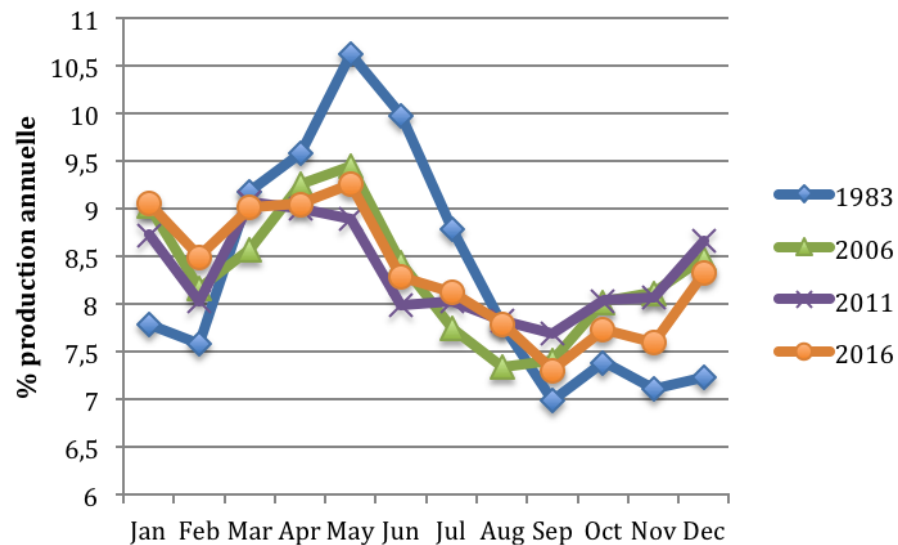
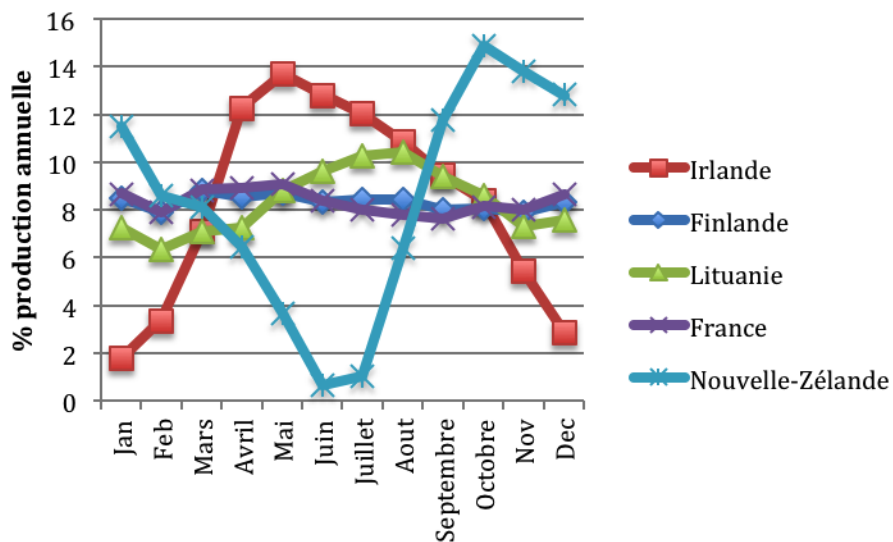
- Très peu de données disponibles
- Aucune définition partagée de l'accès au pâturage
- Sur la base:
 - 6 h/j, 120 j/an
 - Mesuré ou à dires d'experts



Accès au pâturage en production laitière,
• Stable en Irlande,
• En baisse régulière aux Pays-Bas et au Danemark

Estimer la contribution du pâturage ?

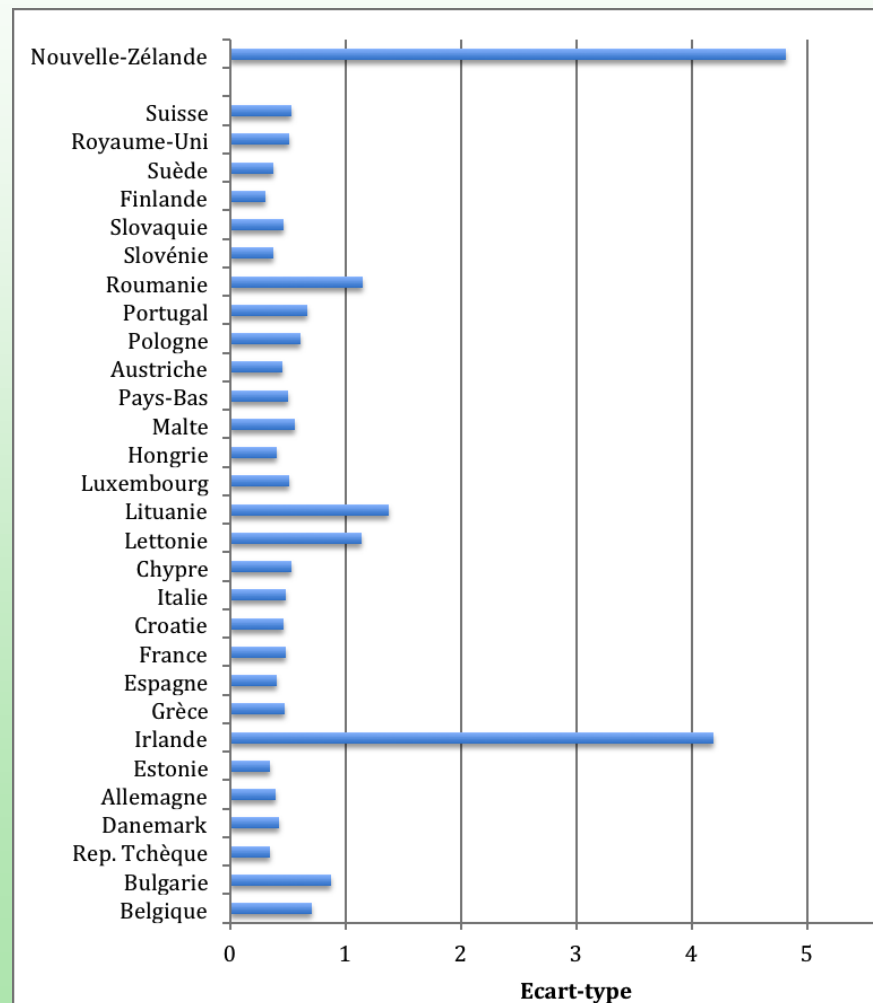
- Ce que nous dit la répartition mensuelle de la collecte de lait
 - Dans différents pays du monde
 - En France au fil des années



- La répartition régulière de la collecte de lait réduit mécaniquement la contribution du pâturage à la production des animaux

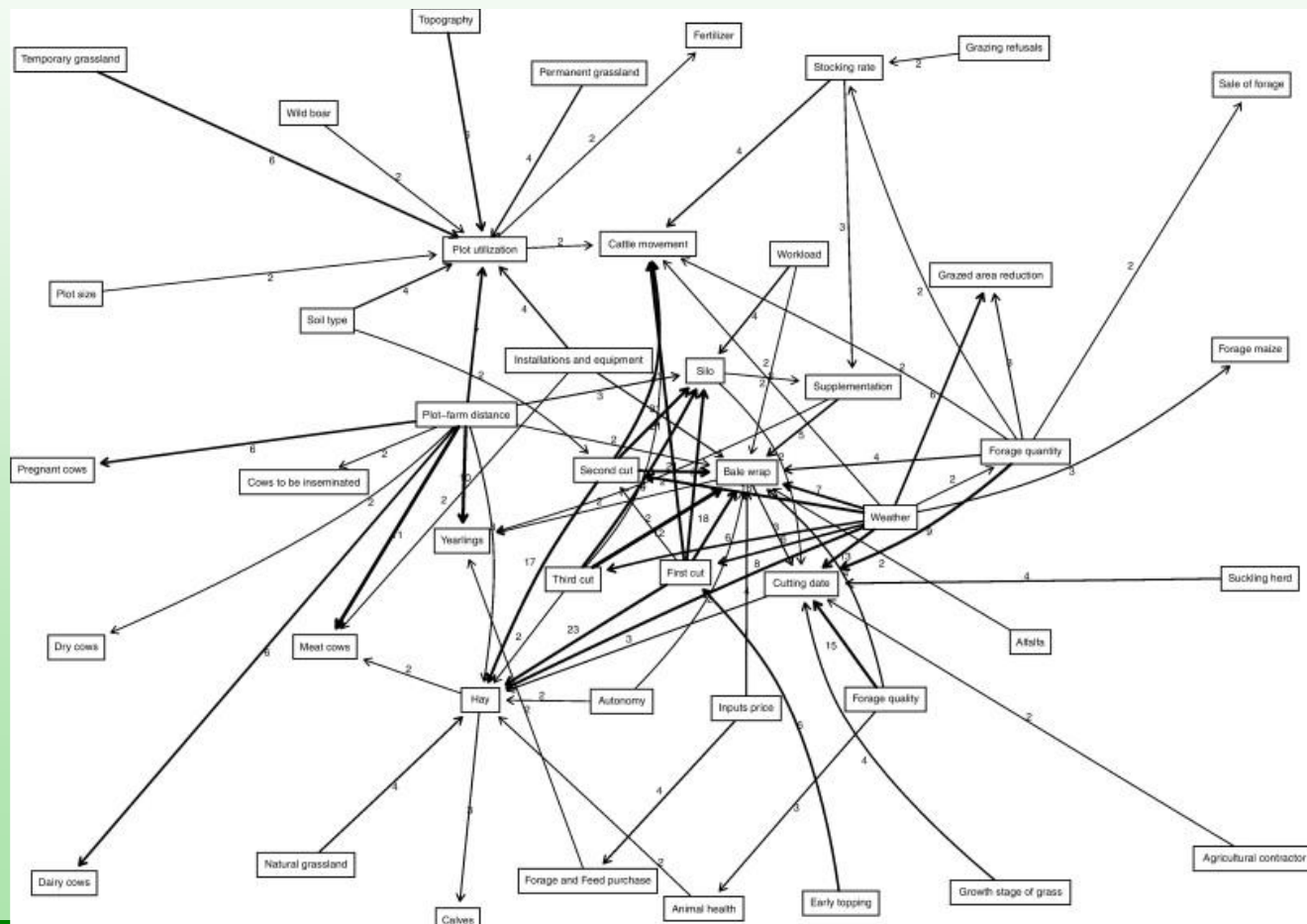
Un estimateur simple à partir de l'écart-type de la collecte mensuelle de lait

- Si la répartition est homogène tout au long de l'année
 - La contribution potentielle du pâturage à la production de lait est minimale
 - Avec une courbe proche de la croissance potentielle de l'herbe,
 - L'écart-type augmente
 - La part potentielle du pâturage augmente
 - *Mais sans que la causalité soit démontrée*
 - L'ensemble du système de production est modifié: nécessité d'une approche holistique



Le pâturage est une composante d'un système complexe

- Exemple de représentation heuristique de Vanwindekens *et al* (2013)



Pour conclure: deux propositions

1. Disposer d'une démarche pour quantifier la réalité du pâturage dans les exploitations, dans les territoires
2. Elaborer un référentiel partagé à l'échelle européenne sur l'accès au pâturage,
 - Reconnu par l'ensemble des acteurs de la chaîne de valeur.
 - Permettant de verser aux producteurs un premium pour **services écosystémiques rendus** (là est la modernité!).
 - Exemples européens:
 - Standard allemand et néerlandais (Lait de pâturage: Lidl et Friesland Campina) : 120j/an, 6h/j, avec des éléments supplémentaires pour le standard allemand
 - Treaty Grazing signé par plus de 70 parties prenantes aux Pays-Bas.
 - Comment l'adapter en fonction des contraintes du milieu et aux autres composantes du systèmes ?

Pour conclure: deux propositions

1. Disposer d'une démarche pour quantifier la réalité du pâturage dans les exploitations, dans les territoires
2. Elaborer un référentiel partagé à l'échelle européenne sur l'accès au pâturage,

• Reconnu par l'ensemble des acteurs de la chaîne de valeur,

aux producteurs
et de meilleurs rendus /

néerlandais (La
/j, avec des éléments

ar plus de 70 p
n fonction des
du systèmes ?



Merci de votre attention

