



Journées AFPF (21 - 22 mars 2017 – Paris)

Le pâturage au cœur des systèmes d'élevage de demain

Exploitations bovines laitières **Coûts de production et place du pâturage** **dans les systèmes fourragers chez nos** **compétiteurs**

Benoît RUBIN, Christophe PERROT, Julien QUENON
GEB-Institut de l'Élevage

Compétiteurs ?
Compétitivité ?

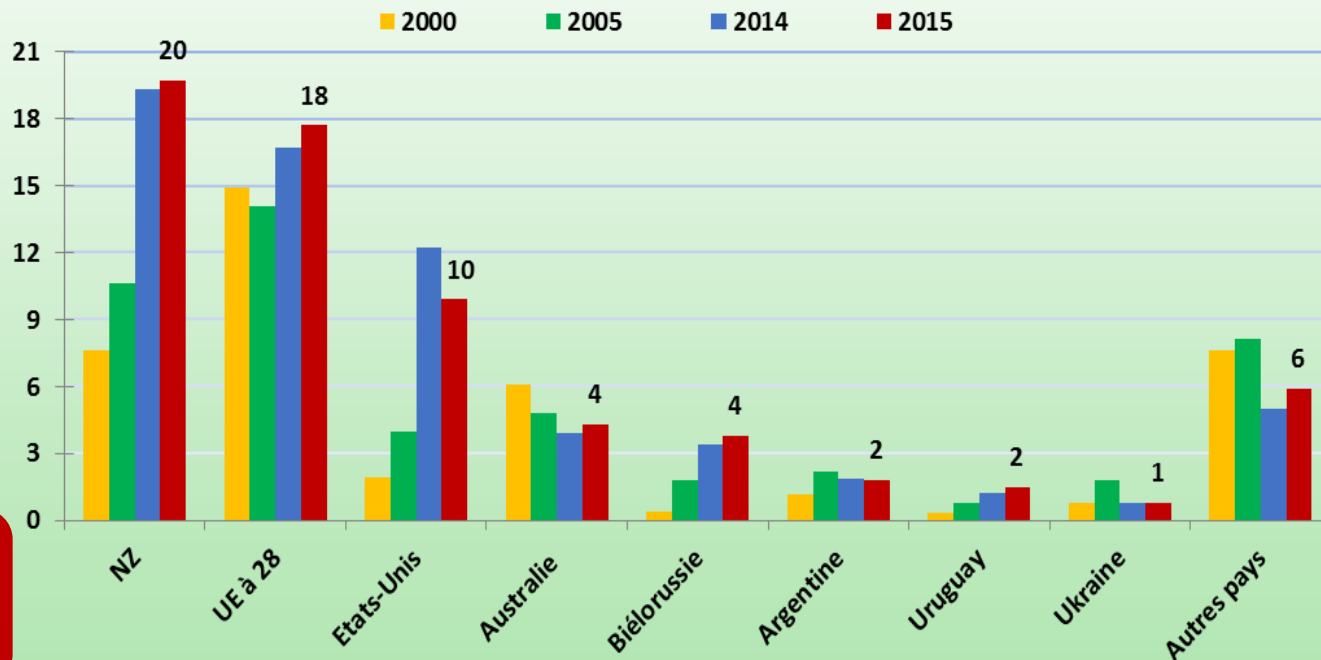
Systemes et pâturage, les expériences étrangères :

- Evolutions et mutations en œuvre
- Coûts de production et revenus

Enseignements pour les exploitations bovines
laitières françaises

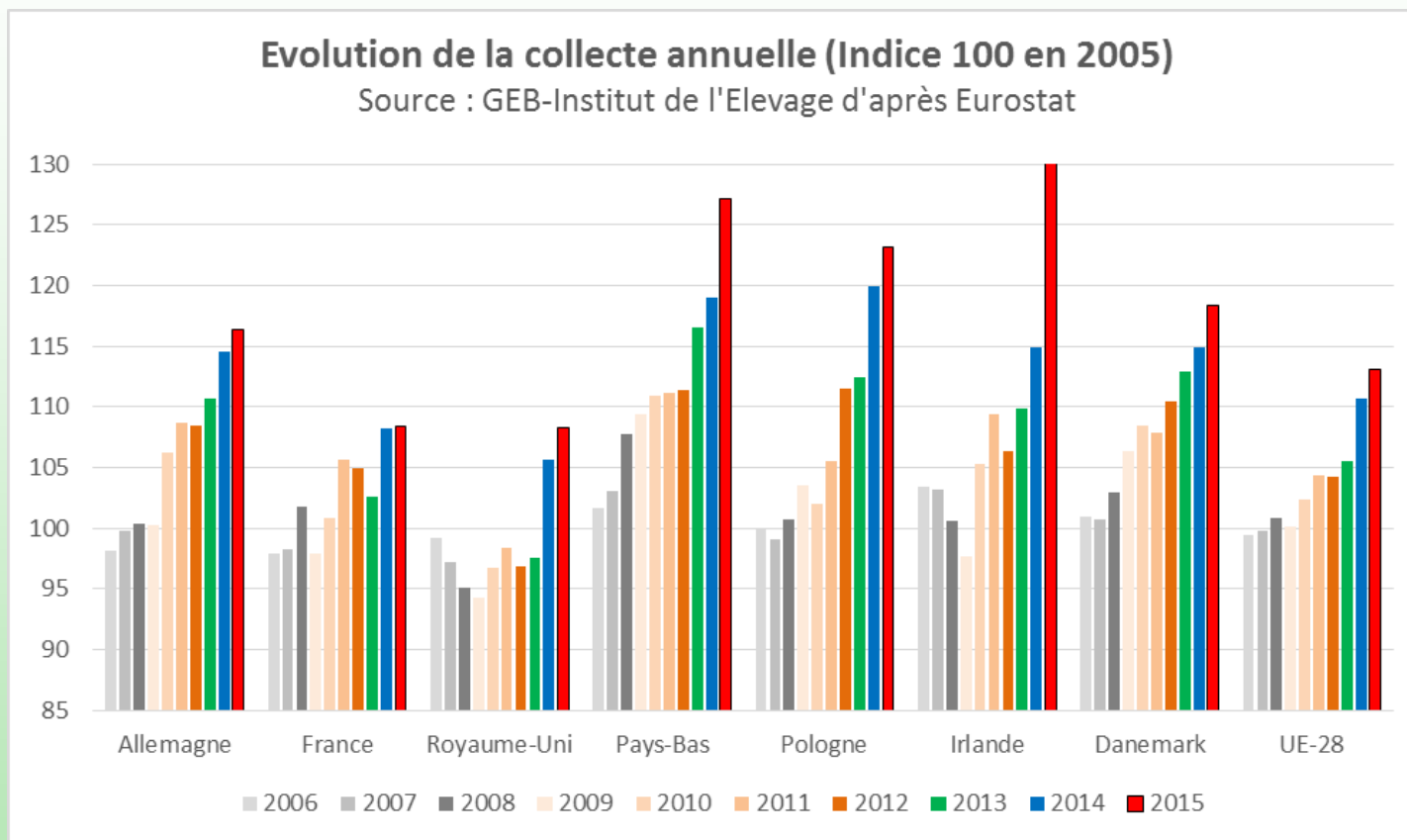
Nouvelle Zélande + UE + USA : 70 % des échanges mondiaux

millions de TEL Source : GEB-Institut de l'Elevage d'après FIL et FAO



Exportations:
X 2,6 en 15 ans

UE : Des trajectoires variées selon les pays



Evolution
2012-2015

+23% IE

+14% NL

+10% PL

+12% UK

+7% DK

+6% DE

+3% FR

- Croissance très rapide au DK, IE, NL, PL, notamment depuis 2012
- Croissance modérée en DE, FR, UK sur dix ans

La compétitivité ?

- Capacité à conquérir/conservier des parts de marché
- Compétitivité « prix » (réduire les coûts)
- Compétitivité « hors prix » (augmenter la valeur)
différenciation « retardée » vs différenciation « d'origine »
qualité, innovation, services, image

Pâturage ?

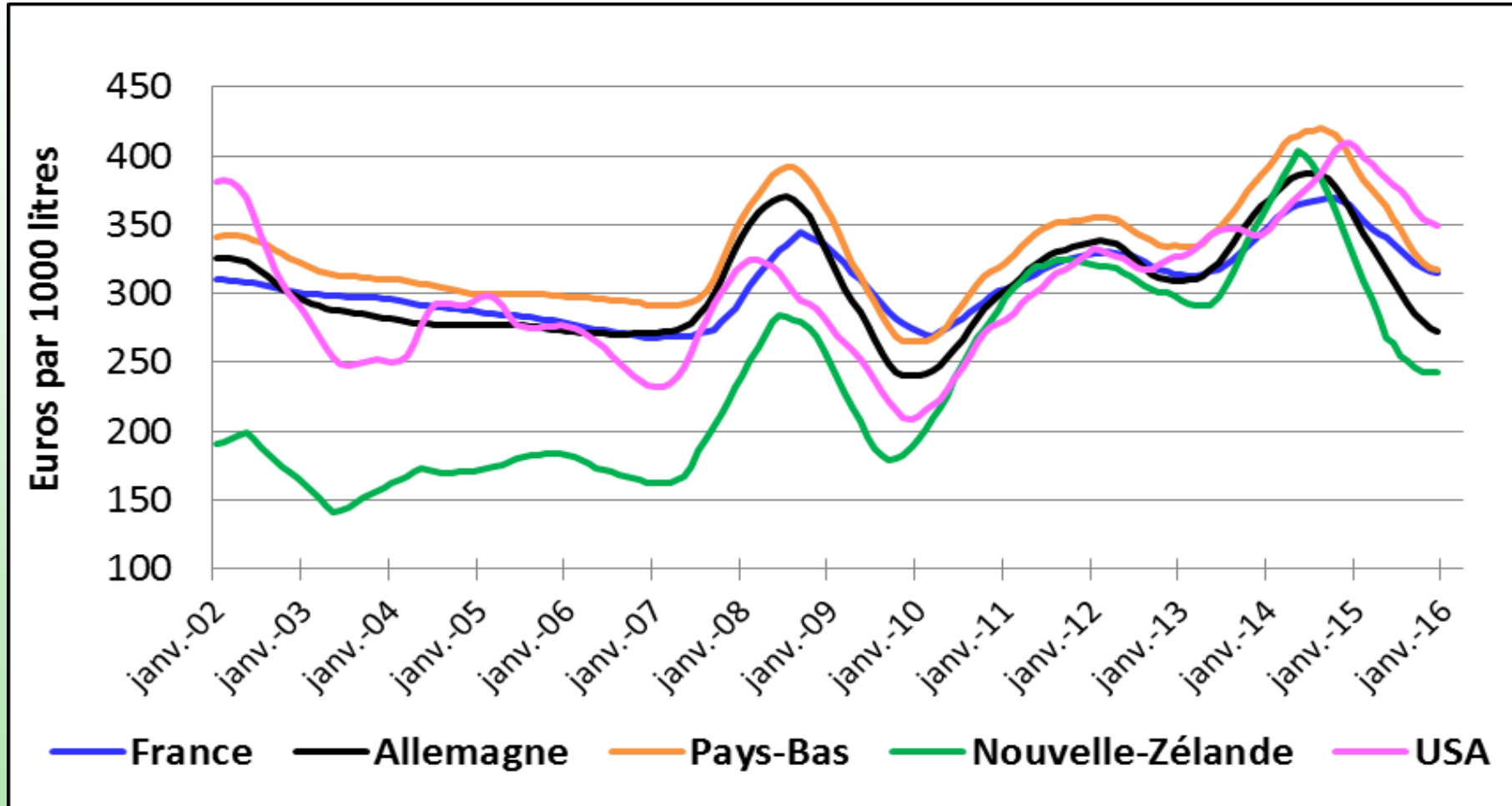
La valeur des exportations françaises

Destinations	Valeur /1000 litres équivalent lait
ITALIE	363 €
Allemagne	621 €
Algérie	812 €
Chine	940 €
USA	1011 €
Suisse	1292 €

Source : GEB- Institut de l'Élevage d'après CNIEL, GIRA, IRI, EUROSTAT, 2015

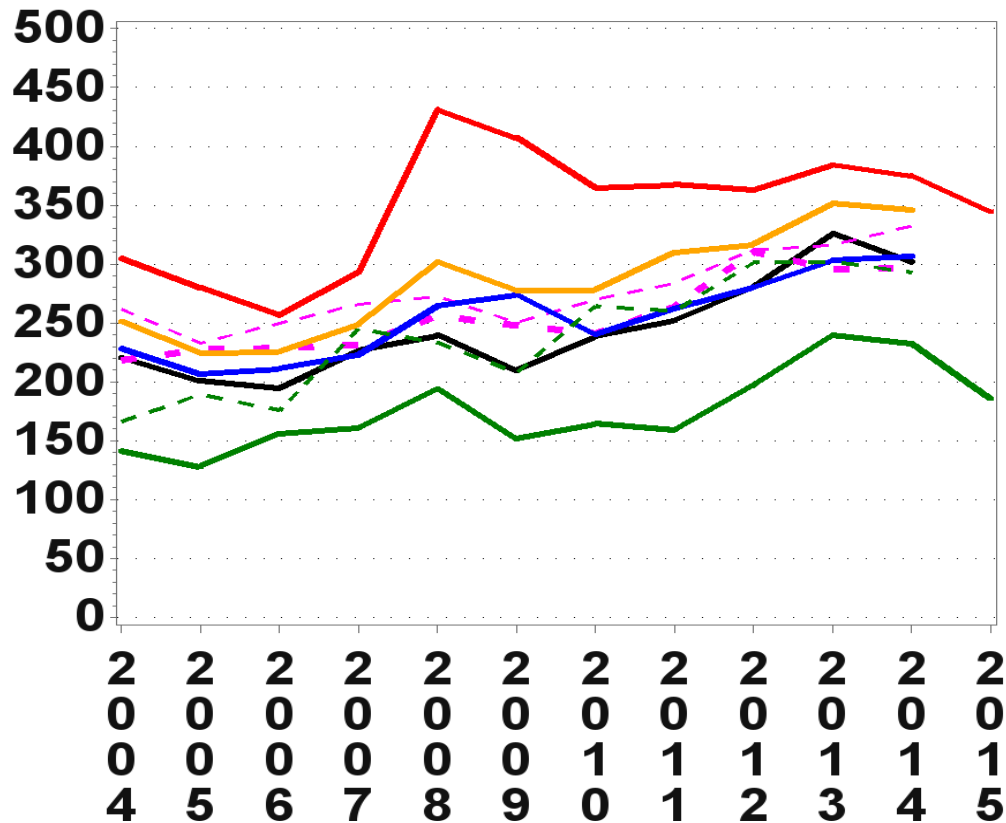


Prix du lait: après la convergence, la divergence



Hausse des coûts en moyenne

€/1000 l



- DANEMARK
- PAYS-BAS
- - Etat de New-York
- FRANCE
- ALLEMAGNE
- - Californie
- - Nouvelle-Zélande
- IRLANDE

source DG AGRI RICA UE jusqu'en 2012 puis estimations - traitement Institut de l'Elevage, exploitations laitières spécialisées (déf. IDELE)

Un marqueur des ruptures : type d'alimentation, disponibilité du foncier, capitaux nécessaires, travail...

Importance du salariat

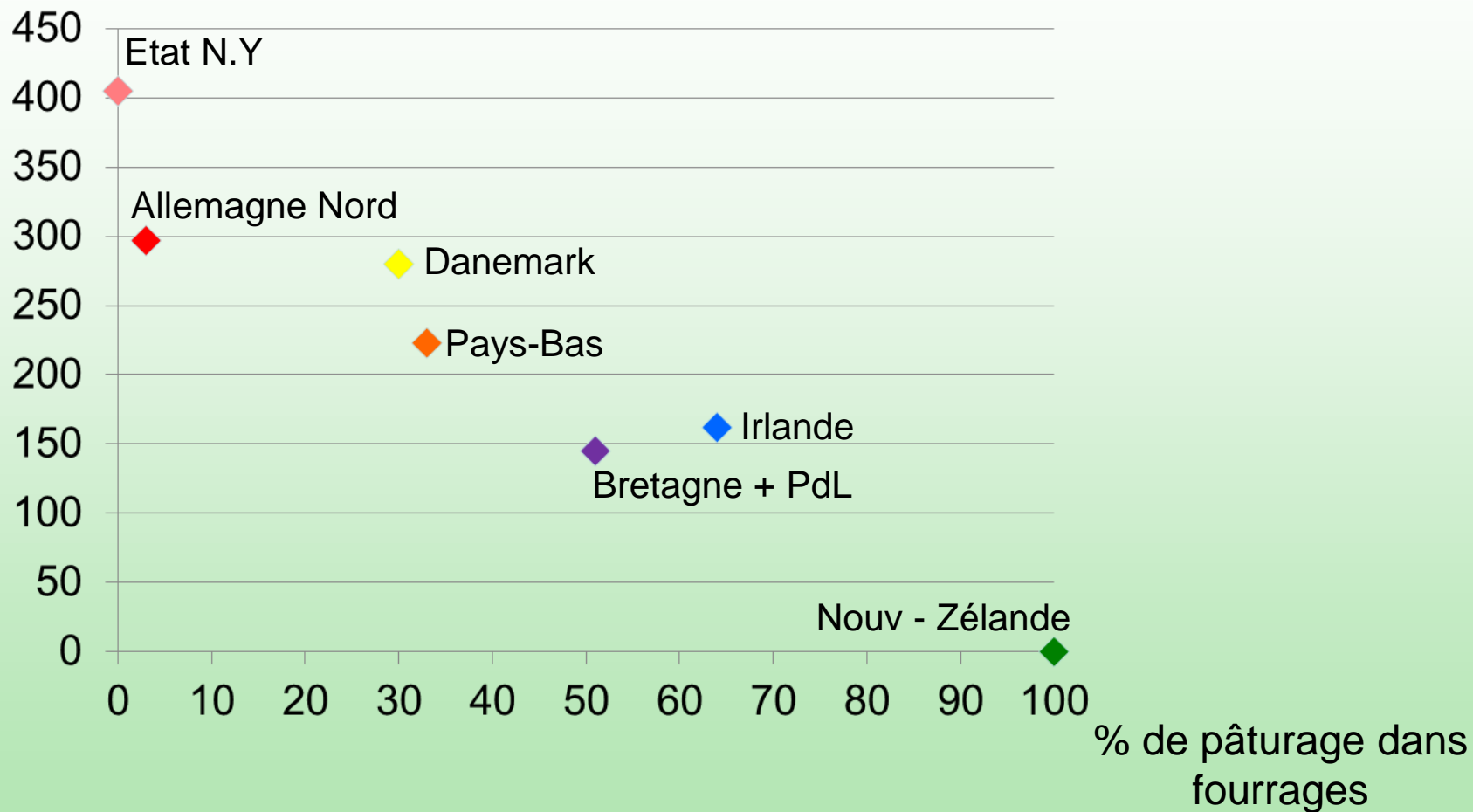
	Californie	Etat de New-York	Nouvelle-Zélande	Bretagne + Pays de Loire	Allemagne du Nord	Irlande	Pays-Bas	Danemark
Main d'œuvre salariée en % du total	95%	81%	> 62%	5%	25%	15%	9%	52%
Lait produit par travailleur UTA (litres)	1 227 000	503 000	577 000	206 000	356 000	226 000	386 000	513 000

Source : DairyNZ Economic Survey 2012-13 ; Dairy Farm management - Business Summary New York State 2012; Dairy Marketing California Cost of Production 2012 Annual Summary, DG AGRI RICA UE 2012 –

De zéro à 100 % de pâturage

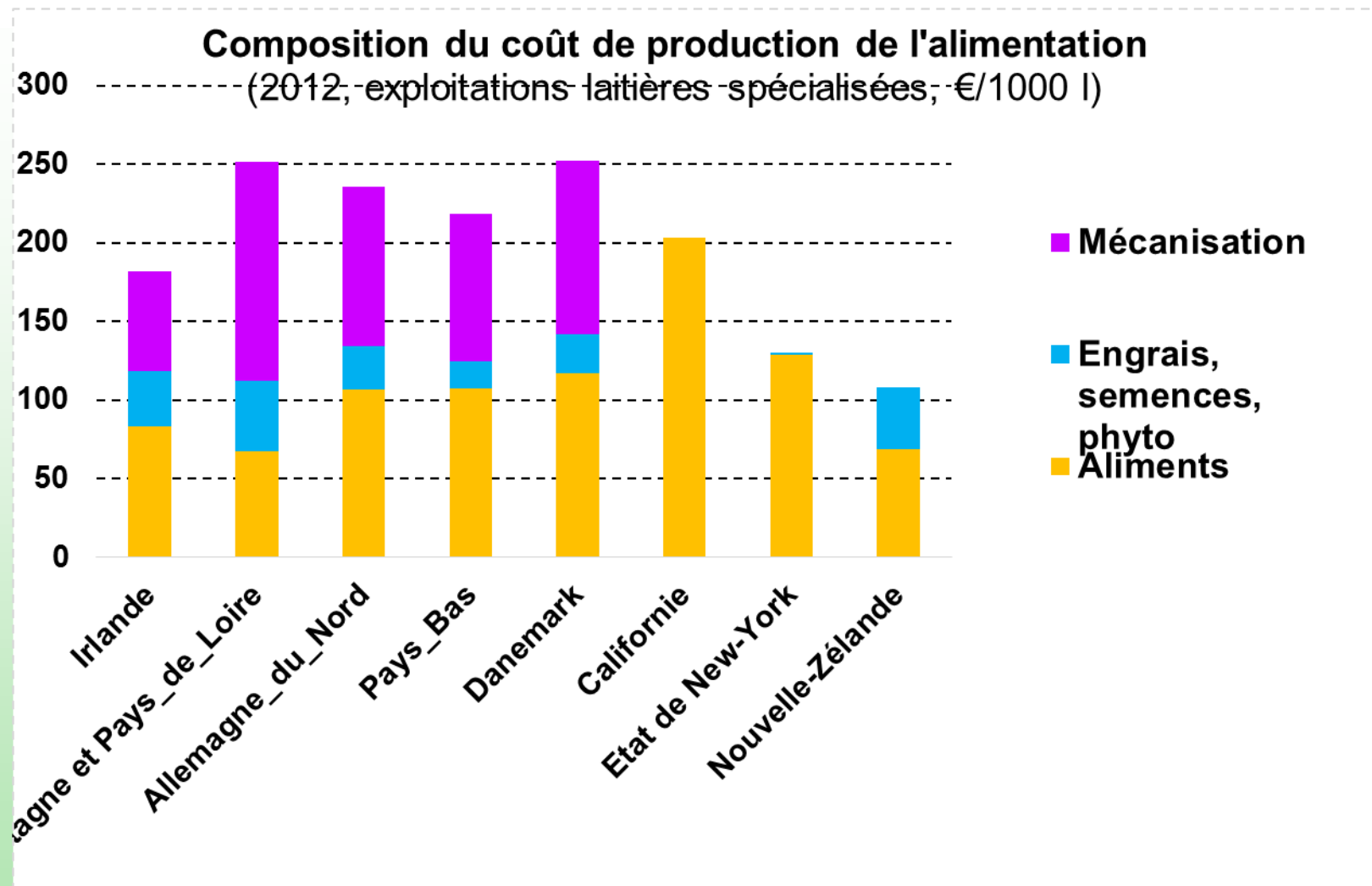


g de concentrés / l de lait



Source : IFCN 2015

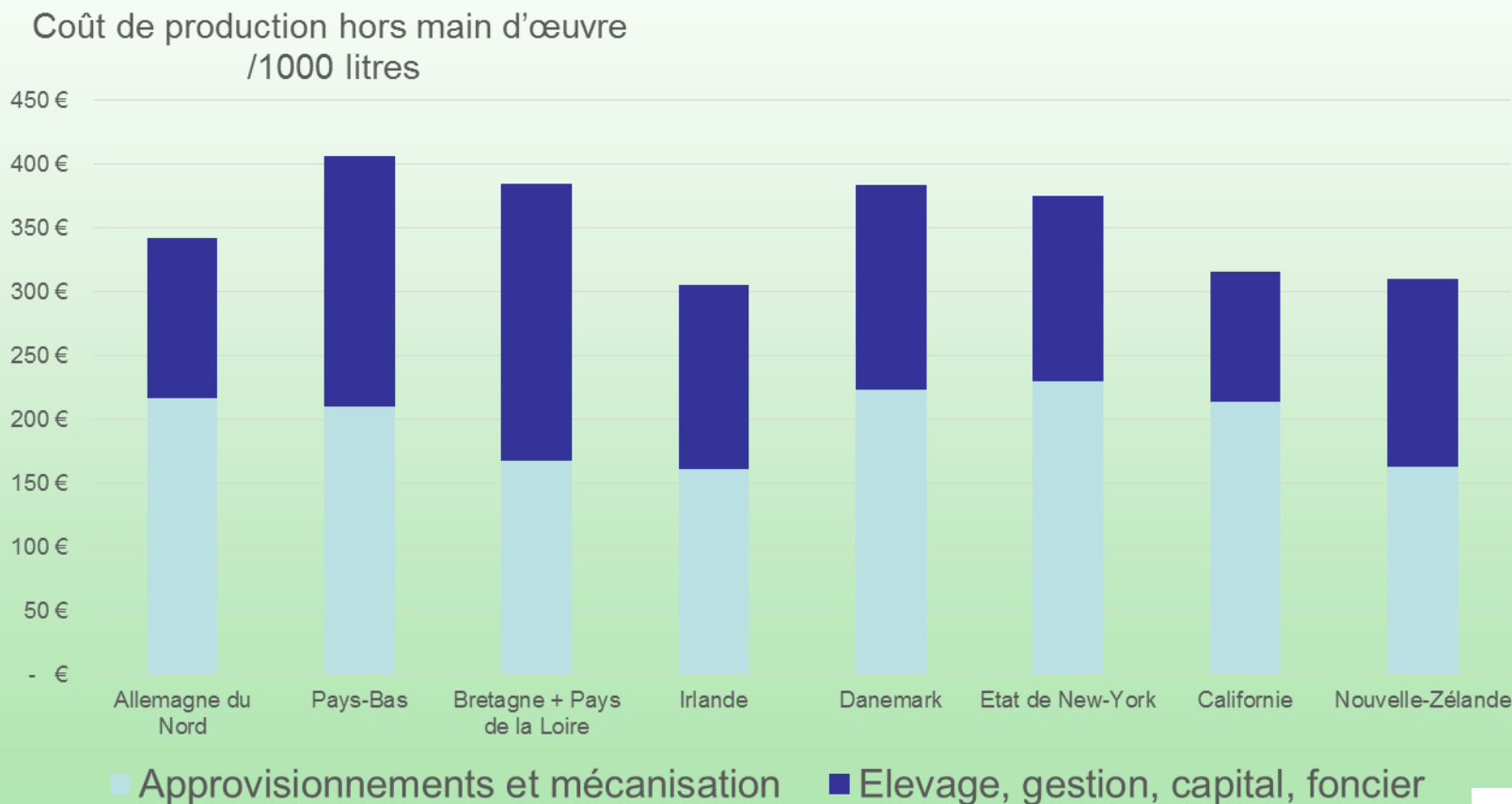
Coûts d'approvisionnement expliqués par le pâturage



Source : DairyNZ Economic Survey 2012-13 ; Dairy Farm management - Business Summary New York State 2012; Dairy Marketing California Cost of Production 2012 Annual Summary, DG AGRI RICA UE 2012 -

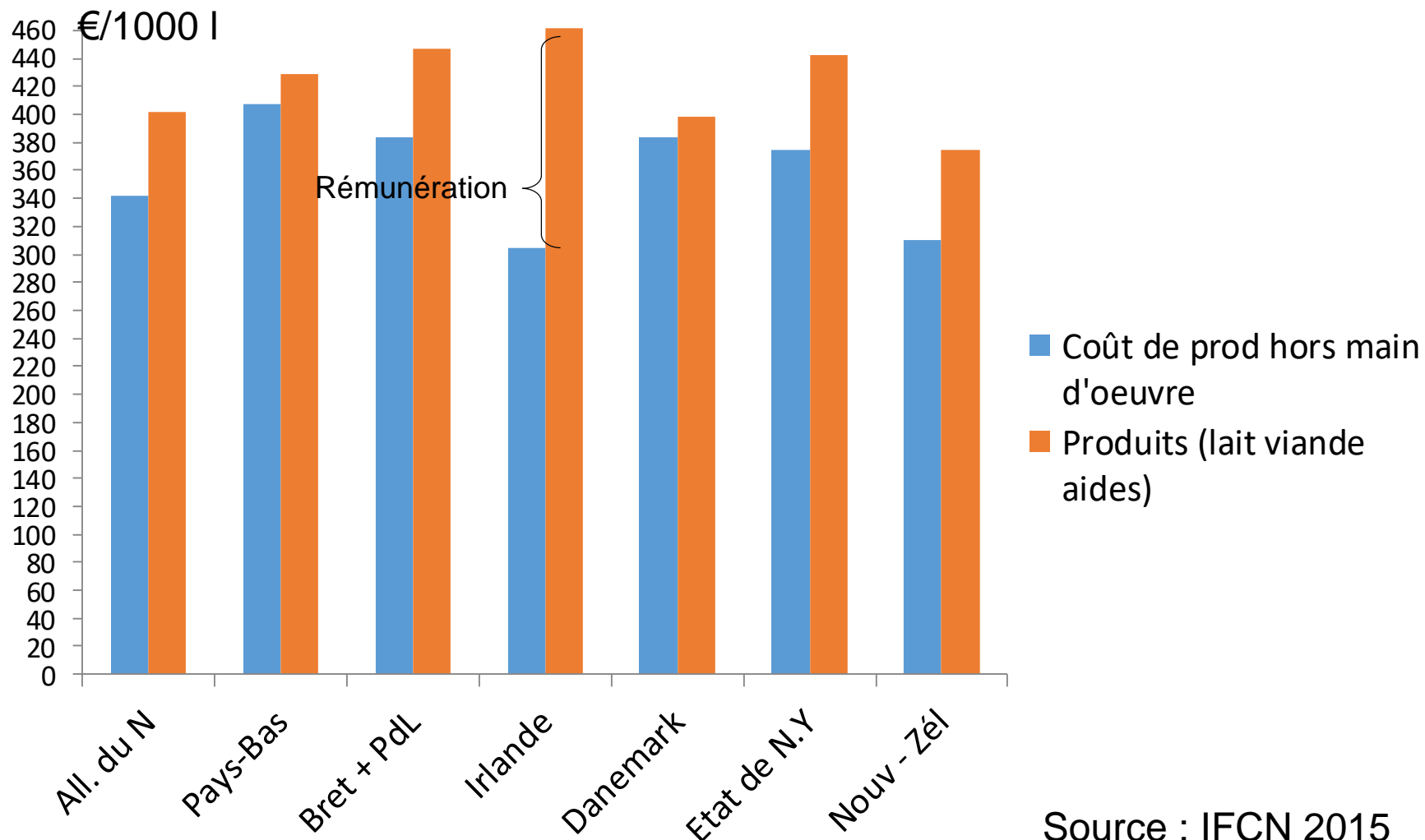
Mécanisation : effet majeur

Le système d'alimentation n'explique pas à lui seul les écarts de compétitivité « prix ».



Source : IFCN 2015

De 10 à 130 € de rémunération du travail



Source : IFCN 2015

Enseignements

- **Coût en hausse** : faire mieux avant de faire plus.
- **Changements de dimension** : les projets doivent consolider la situation financière.
- Gestion de tous les postes de produits et de charges > choix de système

Enseignements

- **Pâturage en sursis** : « la première richesse d'une exploitation laitière c'est son parcellaire »
- **Valorisation « hors prix »** :
 - Atouts historiques de la France
 - D'autres pays s'engagent (pâturage)

Pâturage : la filière française laitière peut et doit valoriser cet atout

- Une opportunité pour réduire les coûts et différencier les produits laitiers
- Plus de 20 ares de pâturage/VL:
 - 72 % des exploitations en 2008
 - 67 % des exploitations en 2013

Sources : IDELE-CNIEL

- Diversité des situations (géographique, produits...)



Merci pour votre attention
benoit.rubin@idele.fr