



Journées AFPF (21 - 22 mars 2017 – Paris)

Le pâturage au cœur des systèmes d'élevage de demain

Présentation des posters en salle Session 3-« Pâturage et système de production »

- Caractéristiques et performances des systèmes alimentaires des élevages caprins pastoraux en France : Situation actuelle et enjeux pour l'avenir
- Une démarche de diagnostic de la vulnérabilité des alpages au changement climatique
- Pâture des arbres fourragers en système bovin laitier ?



Journées AFPF (21 - 22 mars 2017 – Paris)

Le pâturage au cœur des systèmes d'élevage de demain

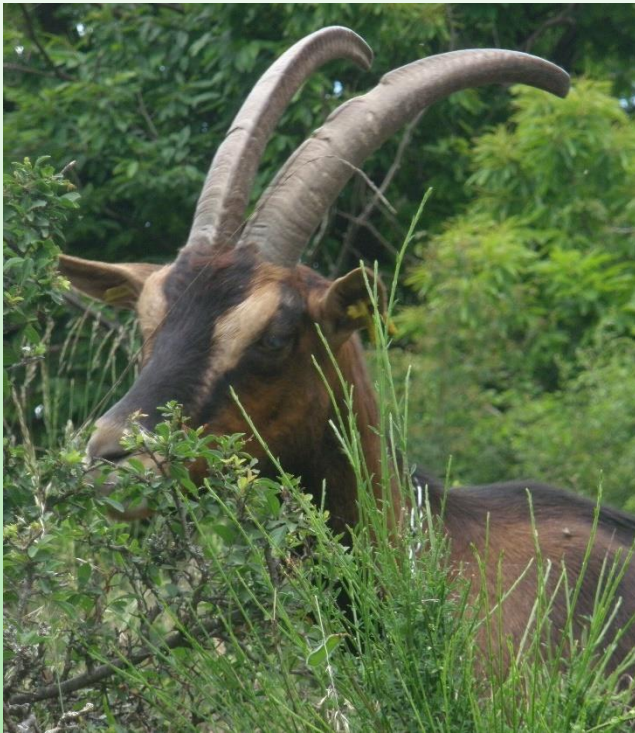
Caractéristiques et performances des systèmes alimentaires des élevages caprins pastoraux en France

M. Peglion¹, N. Bossis², J. Jost², J. Pavie³

Institut de l'élevage – ¹Montpellier, ²Mignaloux-Beauvoir, ³Villers-Bocage

Caractérisation des systèmes alimentaires caprins français

Une analyse basée sur 8 années de suivi



- Données mobilisées issues de la base de données Inosys-Réseaux d'élevage sur la période 2007-2014 (377 élevages)
- Calcul de différents indicateurs :
 - * Autonomie alimentaire massique, protéique et énergétique
 - * Coût du système d'alimentation
 - * Emissions nettes de gaz à effet de serre

Deux systèmes pastoraux avec des stratégies différentes...

Système pastoral misant sur le distribué

30 à 75% de la ration provient des parcours ou pâturage

Achat de foin supérieur à 500 kg foin/chèvre/an



Sécurisation de l'alimentation par l'apport de fourrages à l'auge.
Mobilisation des parcours ponctuellement dans l'année.

Système pastoral misant sur le pâturage

+ 75% de la ration provient des parcours ou pâturage

Achat de foin inférieur à 300 kg foin/chèvre/an



Sécurisation de l'alimentation par une mobilisation accrue des parcours. Faible distribution de foin.

... et des résultats contrastés

Systeme pastoral misant sur le distribué

Autonomie alimentaire limitée : peu de SFP, une grande partie du distribué est acheté

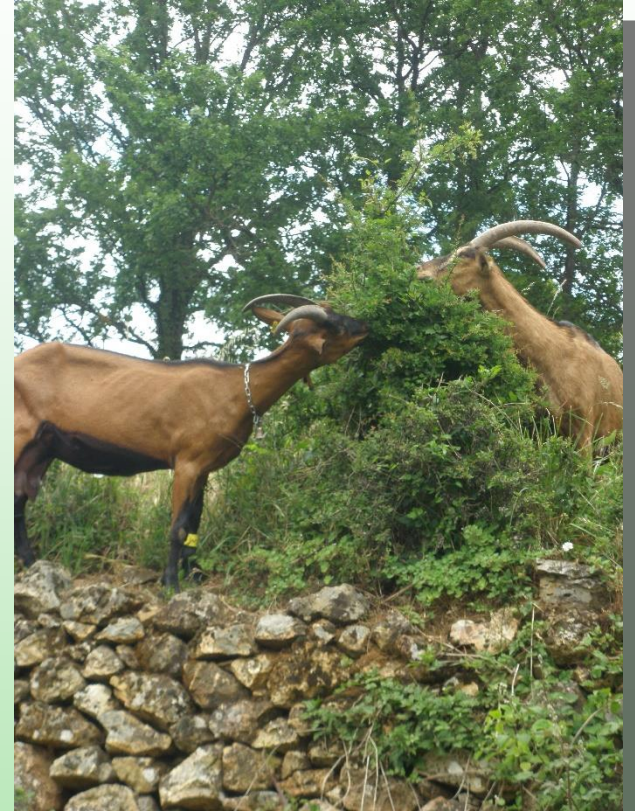
Un coût du système d'alimentation élevé, du fait de l'achat de la quasi-intégralité de l'alimentation distribuée.

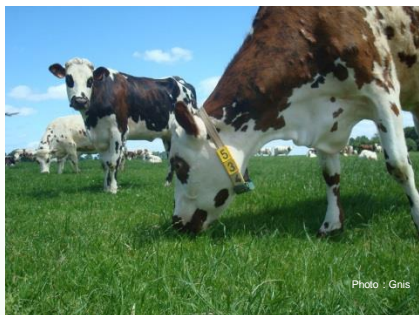
Systeme pastoral misant sur le pâturage

Bonne autonomie alimentaire (même avec une faible SFP) grâce au fort prélèvement sur parcours

Un coût du système d'alimentation qui reste malgré tout élevé lorsqu'il est ramené aux 1000 l de lait, car la productivité du système est faible.

Pour davantage de
détails et d'indicateurs,
consultez notre poster !





Journées AFPF (21 - 22 mars 2017 – Paris)

Le pâturage au cœur des systèmes d'élevage de demain



Poster n°7
page 148

Journées AFPF (21 - 22 mars 2017 – Paris)

Le pâturage au cœur des systèmes d'élevage de demain

Une démarche de diagnostic de la vulnérabilité des alpages au changement climatique

Baptiste Nettier^{1,2}, Hermann Dodier¹, Audrey Roy¹,
Laurent Dobremez¹, Gilles Brunschwig²

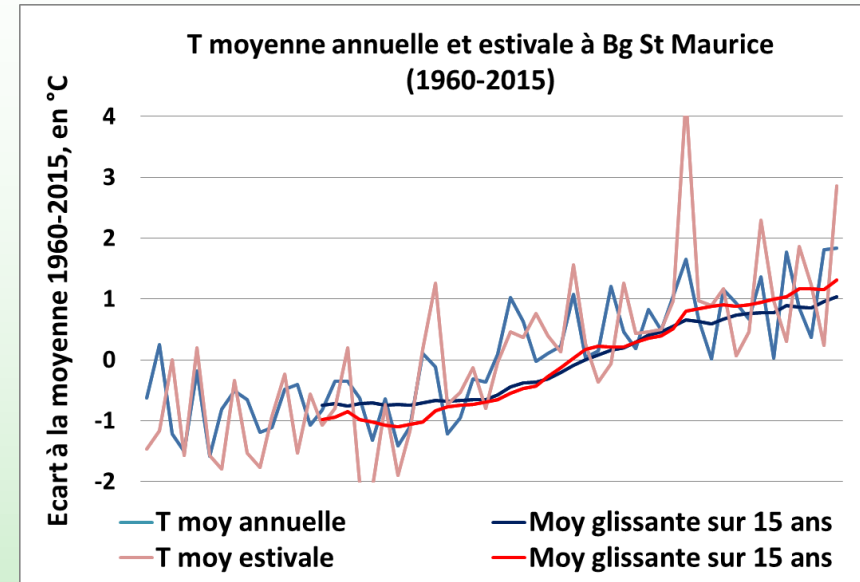
1: IRSTEA Grenoble, UDTGR

2: Clermont Université, VetAgro Sup, UMR Herbivores



Accompagner l'adaptation au changement climatique sur les alpages

- Les alpages : des espaces impactés par le changement climatique
 - Réchauffement plus fort en montagne et en été
 - Aléas climatiques plus forts et plus fréquents



- Evolution des outils d'accompagnement nécessaire : un travail co-construit dans le cadre du dispositif Alpages Sentinelles
 - Modélisation participative
 - Qu'est-ce qui fait aléa?
 - Comment penser la gestion ?
 - Quel regard sur la végétation ?
 - Construction d'un outil de diagnostic

Une démarche de diagnostic en 5 étapes...

VULNERABILITE

Compréhension du système pastoral
Caractéristiques du milieu, approche fonctionnelle de la gestion

Analyse de L'EXPOSITION aux aléas climatiques
Identification des spécificités climatiques, fonction de la position géographique et de la configuration

Analyse de SENSIBILITE aux aléas et au changement climatique
Effets de la diversité et la complémentarité des végétations présentes ; caractéristiques des ressources en eau

Raisonnement des CAPACITES D'ADAPTATION
Identification avec les éleveurs et les bergers des leviers mobilisables sur l'alpage et à l'articulation alpage-exploitations

Raisonnement de stratégies d'adaptation cohérentes
Intégrant les enjeux des exploitations et environnementaux

... alimentée par deux outils d'analyse

- Un outil d'analyse de l'exposition aux aléas climatiques

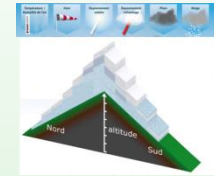
Contours des alpages
(enquête pastorale 2012-14)



Télédétection satellitaire
(dénéigement)



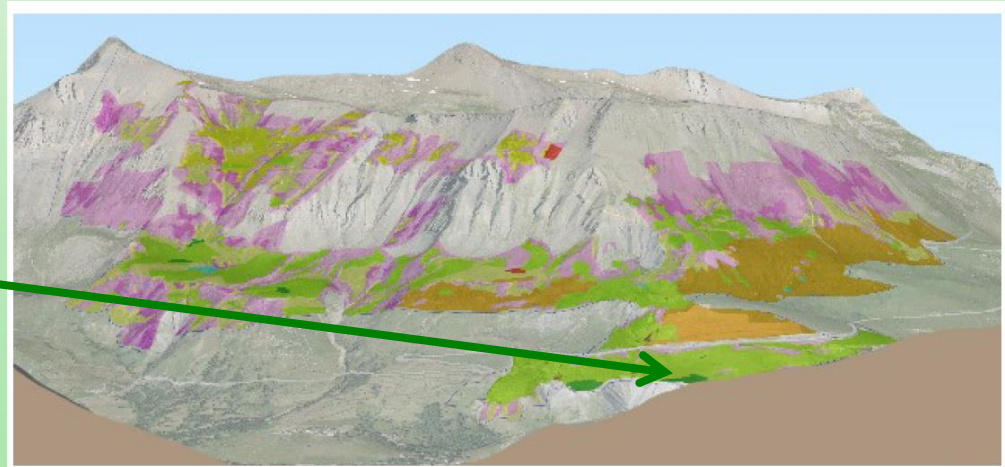
Modèle climatique



- Un référentiel qui revisite les typologies de végétations d'alpage
 - Fonctions pastorales
 - Sensibilité aux aléas

Exemple : Faciès productif

- Sécurise le début de saison
- Peu de souplesse ensuite





Journées AFPF (21 - 22 mars 2017 – Paris)

Le pâturage au cœur des systèmes d'élevage de demain



Poster n°22
page 178

Journées AFPF (21 - 22 mars 2017 – Paris)

Le pâturage au cœur des systèmes d'élevage de demain

Pâturer des arbres fourragers en système bovin laitier

J.C. Emile, F. Chargelègue, F. Bourgoïn, R. Perceau,
D. Boutant, A. Martineau, S. Novak

INRA - FERLUS 86600 LUSIGNAN

L'arbre : une autre ressource fourragère au pâturage ...

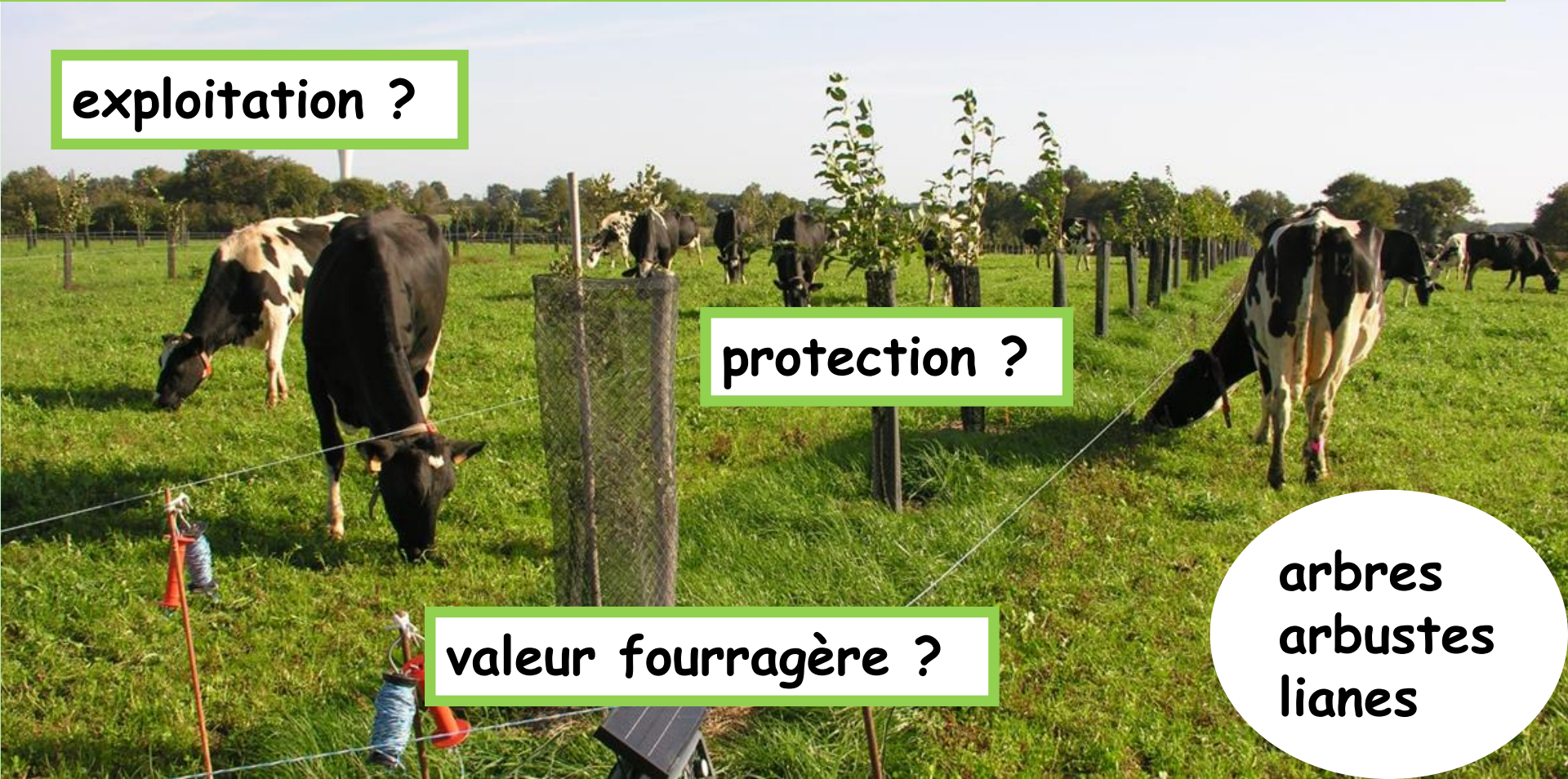
- pour mieux capter les ressources (lumière, eau, minéraux)
- pour fournir un ombrage aux animaux

exploitation ?

protection ?

valeur fourragère ?

arbres
arbustes
lianes



Comment intégrer les arbres au système fourrager ?



des lignes agroforestières
intégrées dans les parcelles



des bois et des bosquets, des haies
quelle structuration (largeur, diversité) ?
quelles protections (gibier, troupeau) ?

comment conduire les arbres pour le pâturage
(têtards bas, taillis, lianes palissées et au sol) ?

quelle intensité d'exploitation (biomasse, qualité, survie) ?

Quelle valeur fourragère pour nos ruminants ?

Evaluation de la valeur alimentaire des feuilles
fibres, énergie, azote
minéraux, tanins

Facteurs de variations
essences
mode de conduite de l'arbre
saison



2014-2015

Une autre ressource fourragère,
parfois excellente :
pour pâturer encore plus !



Merci de votre attention