

# Observations sur les principales caractéristiques du pâturage en exploitations biologiques de quelques régions d'Europe

## Début et fin de la période de pâturage 2014

Allemagne et pays limitrophes*	n	Mise à l'herbe des vaches laitières			Rentrée à l'étable vaches laitières			Pâturage d'arrière-saison (par des vaches tarées ou des génisses)		
		moyenne	le plus tôt	le plus tard	moyenne	le plus tôt	le plus tard	moyenne	Rentrée le plus tôt	Rentrée le plus tard
MM	9	20/03	01/03	11/04	07/11	16/10	28/11	22/11	30/10	15/12
Nord	11	18/03	01/03	01/04	11/11	23/10	27/11	22/11	23/10	10/12
Centre	8	10/03	24/02	29/03	09/11	22/10	27/11	28/11	05/11	18/12
Sud	6	08/03	23/02	16/03	07/11	16/10	23/11	14/11	19/10	15/12

## Productivité par ha des 34 exploitations suivies

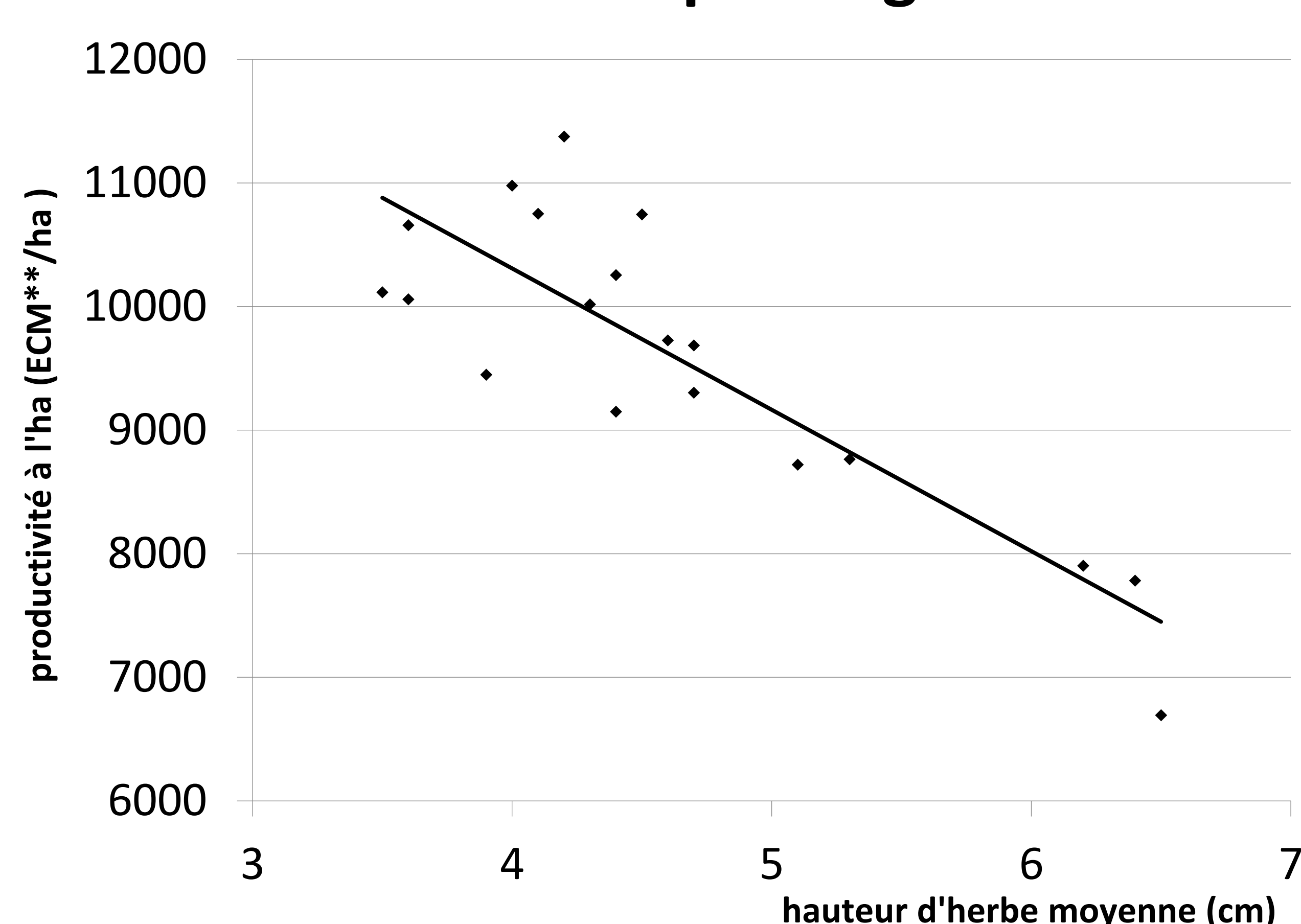
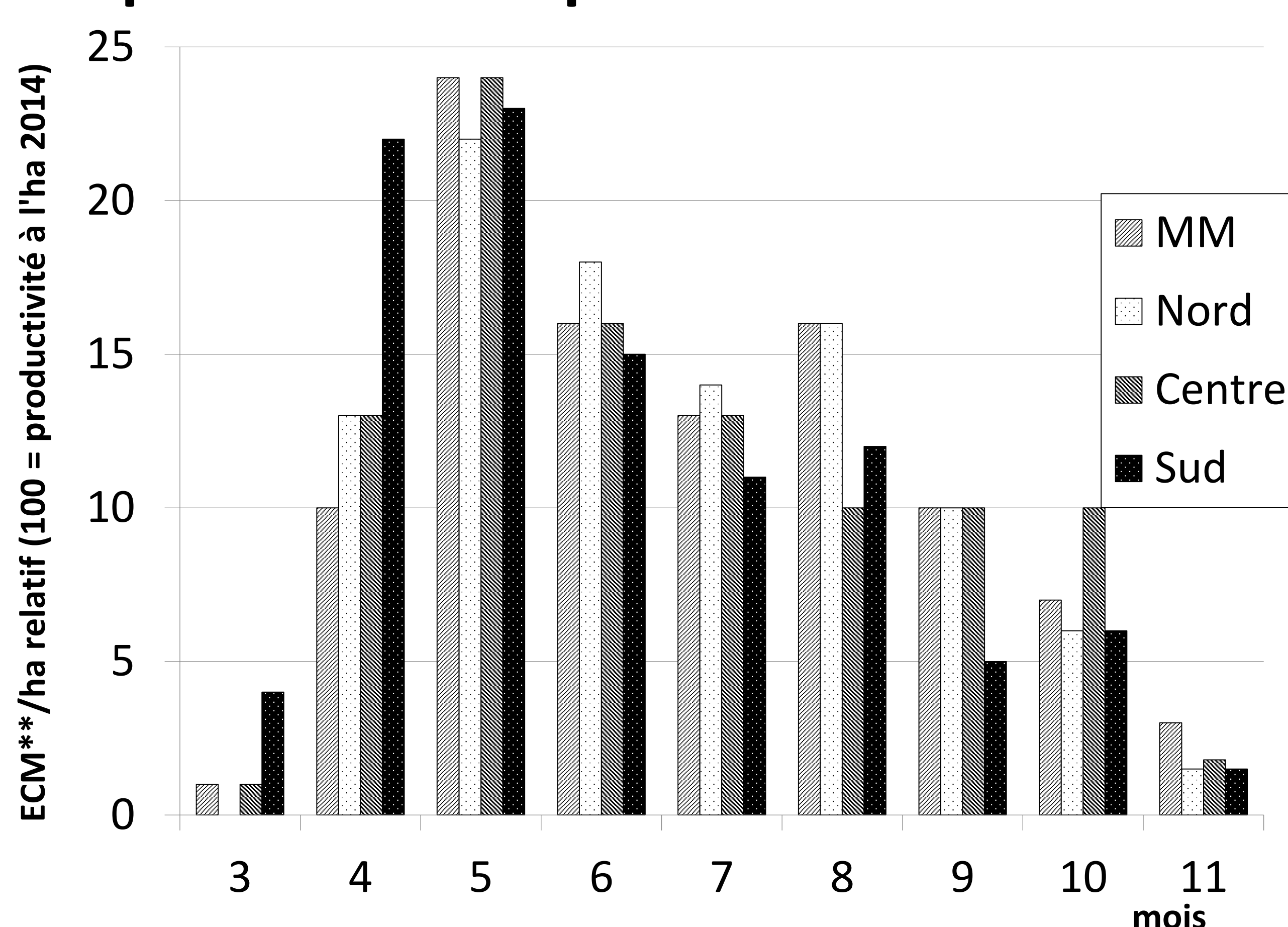
Allemagne et pays limitrophes*	n	Productivité kg ECM**/ha (min/max)	Production nette <sup>(1)</sup> (UFL/ha)	Production nette <sup>(2)</sup> (t MS/ha)	Production brute <sup>(3)</sup> (t MS/ha)	La moitié de la productivité à l'ha est atteinte le
MM	9	8.597 (6.430/10.254)	5.883	6,9	9,2	27/06
Nord	11	9.255 (6.693/10.394)	5.844	6,8	9,1	20/06
Centre	8	9.721 (7.782/10.978)	6.950	8,2	10,9	22/06
Sud	6	9.716 (7.071/11.375)	6.952	8,2	11,0	22/06
Ensemble	34	8.834 (6.430/11.375)	6.300	7,4	9,8	22/06

1) La production énergétique par ha est calculée sur base de la production laitière (ECM/ha)

2) Production nette de matière sèche avec, en moyenne de toutes les coupes, 0,854 UFL/kg MS

3) Rendement brut : avec 25 % de pertes entre croissance et ingestion

## Répartition de la productivité laitière à l'ha au cours de la saison de pâturage 2014



\*Répartition des exploitations biologiques: 9 en moyenne montagne (**MM**: Eifel, Bergisches Land, Rhön), 11 en Allemagne de Nord (**Nord**: Schleswig-Holstein, Basse-Saxe), 8 en Région Centre (**Centre**: Münsterland, Voreifel, Bas-Rhin, Pays-Bas, Belgique) et 6 en Région Sud (**Sud**: Odenwald, Bavière, Bade-Wurtemberg, Suisse).

\*\* ECM = Energy Corrected Milk (lait corrigé en fonction de sa teneur en énergie, c.-à-d. en fonction des variations de la teneur en matière grasse et de la protéine, le lait est ramené à 4 % de matière grasse et 3,4 % de protéine)

Au cours de la période de pâturage de 2014, suivant la région, entre 8.597 et 9.721 kg lait/ha ont été produits uniquement avec de l'herbe pâturée. Avec le système de **pâturage court**, la productivité laitière la plus élevée à l'ha a été atteinte avec une hauteur d'herbe inférieure à 5 cm.