

Session 3 : Elevage à l'herbe : une valeur ajoutée pour l'éleveur, le territoire et les filières

Les prairies naturelles du Massif central : l'expression d'un terroir au service de produits de qualité

Illustration de 10 ans de co-construction de R&D

Sophie Hulin, Jean-Noël Galliot, Pascal Carrère,
Pierre-Marie Le Henaff, Elsa Bonsacquet



Contexte : Terroir et Typicité

La pérennité et la durabilité de l'élevage en zone de montagne constitue une question cruciale du fait :

- De l'évolution des marchés et de la compétition internationale
- De l'évolution des habitudes alimentaires et des attentes citoyennes
- Du changement global

Pourtant, malgré les « contraintes » de ces milieux, ces élevages reposent sur une ressource essentielle : les prairies

- Qui portent une image positive pour les consommateurs
- Qui portent un ensemble de valeurs pour le consommateur et le citoyen
- Qui assurent un lien entre le territoire et la typicité des produits.

Enjeux : montrer le lien entre prairies - terroir et typicité des produits, pour faire connaître et reconnaître les spécificités et atouts des élevages herbagers du Massif central



Contexte : Terroir et Typicité

« Le terroir est un **espace géographique délimité** dans lequel une **communauté humaine** construit au cours de **son histoire** un **savoir collectif** de production fondé sur un **système d'interactions** entre un milieu physique, biologique et un ensemble de facteurs humains.

Les itinéraires socio-techniques ainsi mis en jeu, révèlent **une originalité**, confèrent **une typicité** et aboutissent à une **réputation** pour un bien originaire de cet espace géographique.

Parmi les multiples expressions de la typicité, **la typicité liée au terroir est une construction particulière qui concrétise l'effet du terroir pour un produit donné.** »

INRA-INAO, 2008



Contexte : Terroir et Typicité



RESSOURCES →
ration alimentaire

Quelle contribution des ressources du terroir à la construction de la typicité du fromage ?

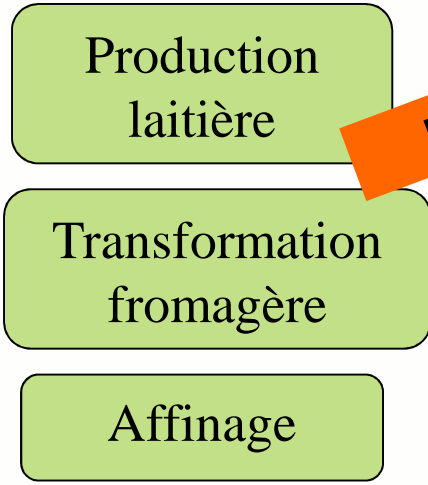
→ Caractériser précisément la ressource

Comment la qualifier et la quantifier ?

→ Comprendre les processus biochimiques qui aboutissent à des éléments de typicité

Transfert direct de molécules
Transformations biochimiques

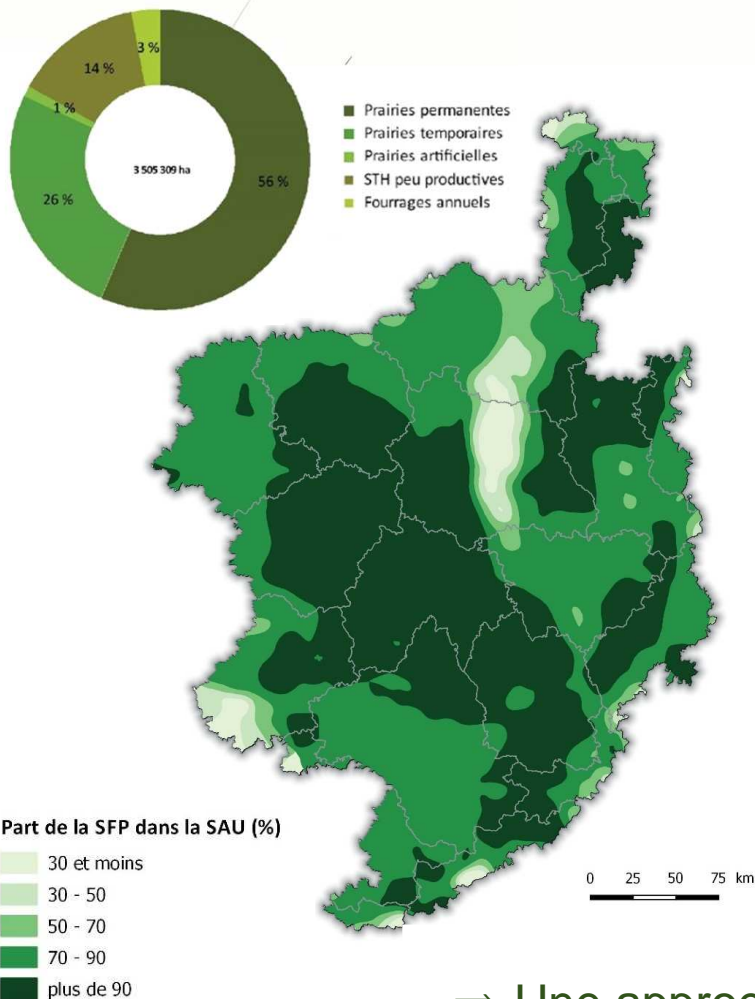
Communautés microbiennes



FROMAGE



Caractériser la ressource : spécificités des prairies du Massif central



SFP : Surface Fourragère Principale
SAU : Surface Agricole Utile

Sources : ©IGN—BD CARTO® - RA 2010
Réalisation DRAAF Auvergne-Rhône-Alpes / SRISET

- La majorité des surfaces toujours en herbe du Massif central sont des **PRAIRIES NATURELLES** composées d'une forte diversité d'espèces résultant de la sélection historique entre contraintes du milieu et des pratiques
- Des prairies spécifiques à distinguer des prairies permanentes issues de prairies temporaires de plus de 5 ans
- Un potentiel unique pour ancrer la typicité de produits de qualité

⇒ Une approche nécessitant des références et des outils propres aux prairies du Massif central



Un partenariat dynamique de R&D initié il y a 10 ans

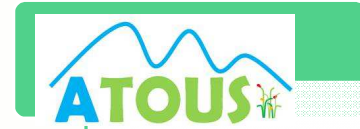
2008 - 2012



- Caractérisation de la **diversité** des prairies en zones fromagères AOP du MC
- 2 outils opérationnels :
 - Typologie des prairies
 - DIAM



2014 - 2017



- **Autonomie fourragère** et compromis entre **services**
- **Approche territoriale**
- Animation de collectifs d'éleveurs



2016 - 2019

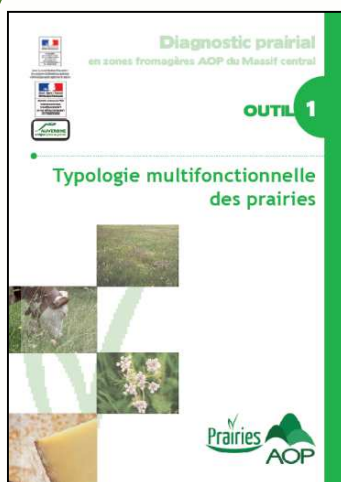


- Valorisation des prairies dans les systèmes herbagers
- **Elargissement** à tous les systèmes herbagers
- **Etendue géographique** plus large



Des outils pour caractériser et valoriser les spécificités des élevages herbagers

Connaître pour faire reconnaître : La typologie multifonctionnelle des prairies du Massif central



**Nouvelle version :
octobre 2019**

- ✓ Un outil de médiation à destination des conseillers agricoles et des agriculteurs
- ✓ 70 types de prairies, dont les prairies humides et les parcours
- ✓ Caractérisation complète de 38 types
- ✓ Détermination basée sur des critères ne nécessitant pas de connaissances botaniques avancées

Altitude

Pratique

Etat hydrique

Fertilité du sol



A l'échelle de la parcelle : le type de prairie

Description de la végétation de la prairie sous l'effet du milieu et des pratiques

TYPE N°
08

Prairie pâturée d'altitude moyenne sur sol sain et fertile à très fertile

à Crételle et Ray-grass anglais

TYPE N°
08

Prairie pâturée d'altitude moyenne sur sol sain et fertile à très fertile à Crételle et Ray-grass anglais

INDICE DE CONFIANCE : 4/5

MILIEU

- Gamme d'altitude moyenne : 750-900 m
- Sol peu acide (pH 6,1 ± 0,2)
- Milieu sain
- Mécanisable

PRATIQUES

- Pâturage
- Fertilisation azotée moyenne annuelle minérale + organique : 50-70 kg N/ha/an
- Type majoritaire d'apport : lisier et/ou 50 kg N/ha/an

COMPOSITION DE LA VÉGÉTATION



Agrostide commun Crételle



Bellis perennis Chardon des champs



Capselle bourse à pasteur Asaracée discoïde



Dactyle aggloméré Fétuque rouge



Pâturin commun Rumex à feuilles obtuses



Plantain majeur Pissin annuel

ESPÈCES DOMINANTES

- Agrostide commun
- Crételle
- Dactyle aggloméré
- Fétuque rouge
- Flouze odorante
- Houlique laineuse
- Pâturin commun
- Ray-grass anglais
- Triseté jaunâtre
- Vulpin des prés
- Trèfle blanc
- Achillée millefeuille
- Pissenlit
- Plantain lancéolé

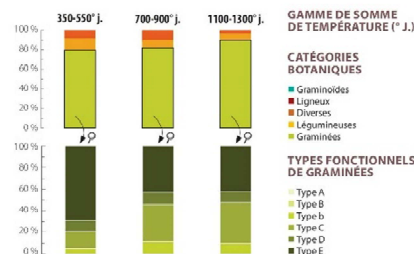
CARACTÉRISTIQUES DU MILIEU

- Pâturin commun
- Chardon des champs
- Pâquerette
- Rumex à feuilles obtuses
- Rumex crépu

CARACTÉRISTIQUES DES PRATIQUES

- Pâturin annuel
- Capselle bourse à pasteur
- Matricaire discoïde
- Pâquerette
- Plantain majeur
- Renouée des oiseaux
- Véronique à feuilles de serpolet

ÉVOLUTION DE LA FLORE



USAGE

PRÉCOCITÉ
34 ± 3 %

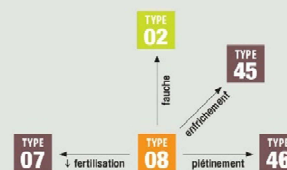
PRODUCTIVITÉ
34 ± 3 %

SOUPLESSE
34 ± 3 %

REFUS
34 ± 3 %

DYNAMIQUE DE VÉGÉTATION

Commentaire : Ignlet labo.
Name Inlet vendaeatis reriit.
Ihli in num nem eossunt te volupta ipsanientat.
Tatetus magnat utem is cominitamus vendend ignist rehendam as aut dolenie turiti optatur?
Vellacid ut quame eatia parum lit quo quas de latumquatur suntur simollit, to quis dolu



PRAIRIE PÂTURÉE

Typologie multifactorielle : voir principes, Miosot central



A l'échelle de la parcelle : le type de prairie

Caractérisation des potentiels agricoles, environnementaux et pour la qualité des produits

TYPE N°
08

Prairie pâturée d'altitude moyenne sur sol sain et fertile à très fertile

à Crételle et Ray-grass anglais

TYPE N°
08

Prairie pâturée d'altitude moyenne sur sol sain et fertile à très fertile à Crételle et Ray-grass anglais

PRAIRIE PÂTURÉE

Typologie multicritère et des produits, Moyel Central

SERVICES AGRICOLES

RENDEMENT

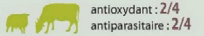
QUALITÉ NUTRITIVE DU FOURRAGE VERT À 500° J.



SOUPLESSE D'EXPLOITATION



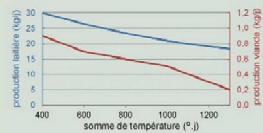
POTENTIEL SANTÉ ANIMALE



antioxydant : 2/4
antiparasitaire : 2/4

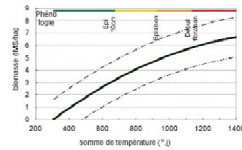
PRODUCTION ANIMALE PERMISE

Lait permis au pâturage où l'ingestion d'herbe varie de 16 à 20 kg MS/jour pour une vache standard



MESURES AGRICOLES

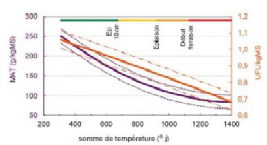
PRODUCTION POTENTIELLE PRINTANIÈRE



PRODUCTION POTENTIELLE ANNUELLE en année moyenne

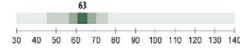
- Potentielle : 8,51 t MS/ha ± ES
- Accessible : 5,1 t MS/ha ± ES

QUALITÉ POTENTIELLE AU PRINTEMPS pour un fourrage vert



MESURES ENVIRONNEMENTALES

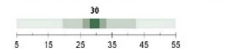
STOCK DE MATIÈRES ORGANIQUES DANS LE SOL (t/ha)



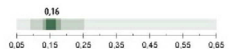
RAPPORT C/N



DIVERSITÉ VÉGÉTALE (nb d'espèces)



RARETÉ DE LA FLORE



HABITATS

- CORINE Biotopes : 38.111
- Préciser si Habitat d'intérêt communautaire

SERVICES ENVIRONNEMENTAUX

STOCKAGE DE CARBONE



REJETS AZOTÉS LESSIVABLES



INTÉRÊT PATRIMONIAL BOTANIQUE



DIVERSITÉ DES COULEURS DE FLEURS



ACCUEIL DES POLLINISATEURS



CAPACITÉ MELLIFÈRE



ACCUEIL DE LA FAUNE

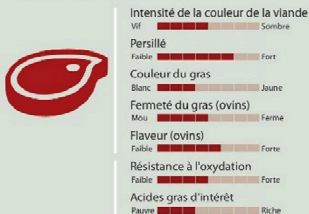


QUALITÉ DES PRODUITS

QUALITÉ DES FROMAGES



QUALITÉ DE LA VIANDE



ATOUS

Prairie d'intérêt pour le pâturage des vaches laitières en production (bonne production, bonne qualité, forte souplesse). Permet un pâturage rapide.

VIGILANCE

Fic tessut fugiaspls nobltaq uiducipid endis ent labo. Offic tet re natibus, quodita tatendemos allci

AUTRE

- Potential faibles de services rendus sur le plan écologique hormis pour les espèces pollinisatrices.
- Type restant intéressant pour la qualité des fromages.
- Type présentant un intérêt pour le stockage du carbone.

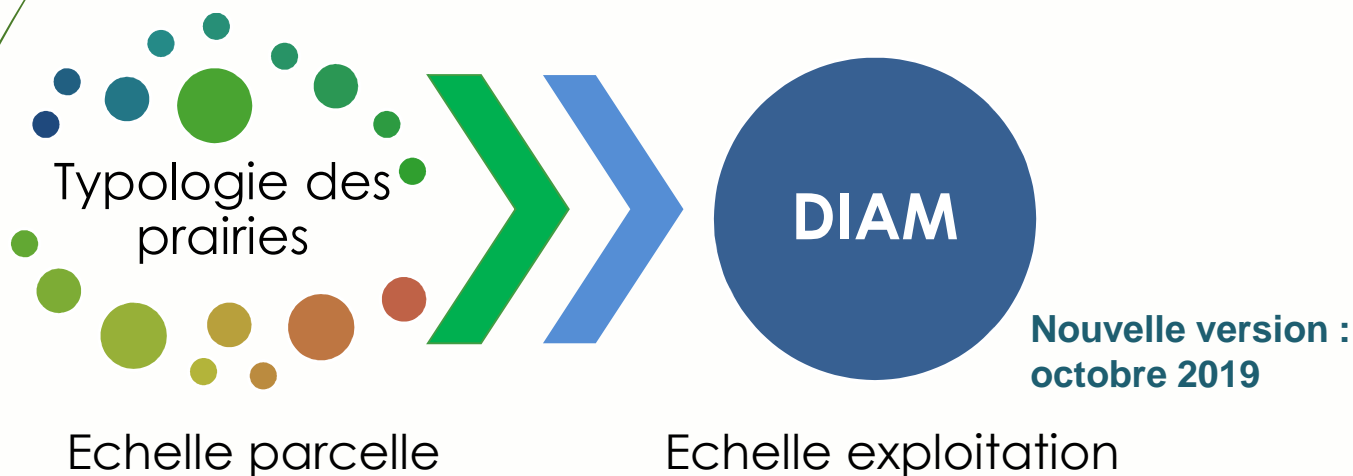
À RETENIR

- Le type 8 correspondrait au type PA3 de la typologie nationale des prairies permanentes mais avec des valeurs alimentaires de printemps supérieures et des valeurs alimentaires des repousses d'automne inférieures.
- Commentaire d'intérêt patrimonial.



Une approche intégrée pour valoriser les complémentarités

Deux outils complémentaires



- ✓ Un outil d'accompagnement multi système pour d'objectiver la typicité des productions (lien prairies-produits)
- ✓ Un diagnostic qui rend compte des équilibres entre les services fournis aux différentes échelles (lien exploitation – terroir)



A l'échelle de l'exploitation : le diagnostic multifonctionnel – DIAM

Surfaces → profil parcellaire à partir de la typologie
 Troupeau → caractéristiques et mode de conduite

Triple diagnostic

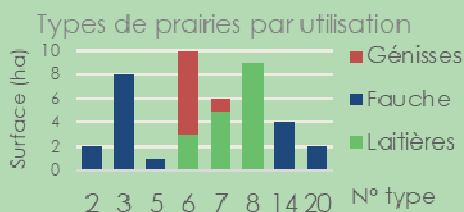
Bilan du système herbager



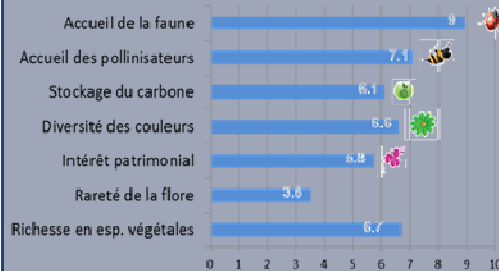
Bilan fourrager

Module fourrager

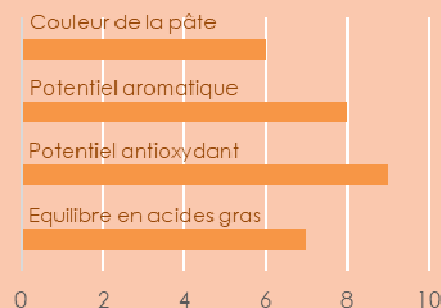
Valorisation des ressources



Services écologiques & environnementaux



Qualité des produits laitiers & carnés



→ Analyse de la cohérence du système d'exploitation

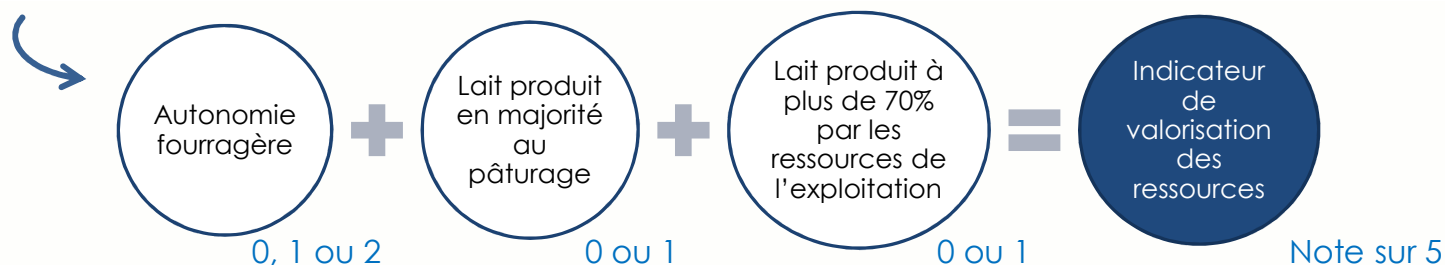


A l'échelle de l'exploitation : le diagnostic multifonctionnel – DIAM

Notes globales de l'exploitation

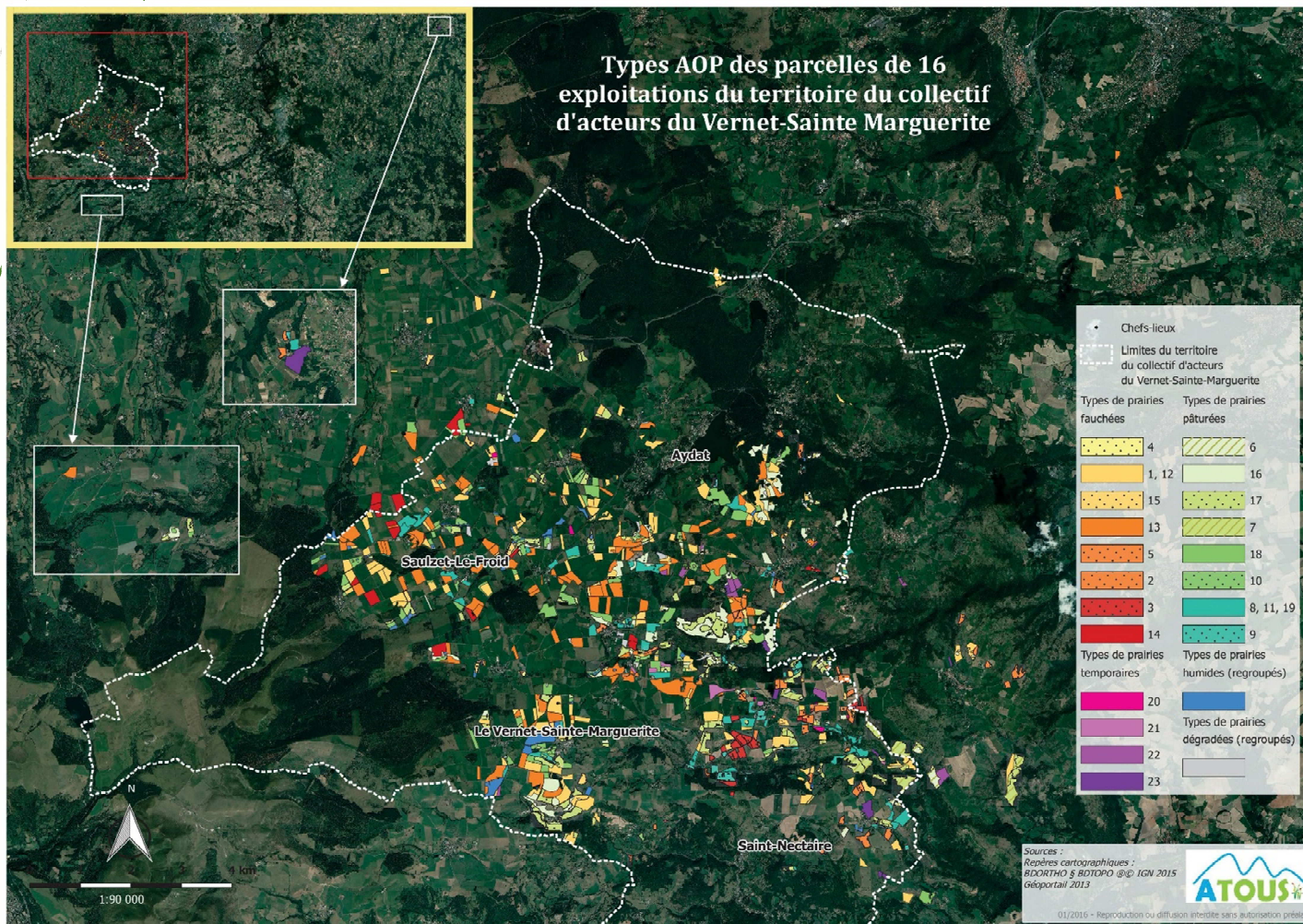
Exemple d'une exploitation de 59 ha, 0,77 UGB/ha, 7 500 L/VL, 40% de PT et 10 types de prairies

	0 – 2,5	2,5 - 5	5 – 7,5	7,5 - 10
Cohérence du système				
Services fourragers				
Services environnementaux				
Services qualité des produits				
Valorisation des ressources				



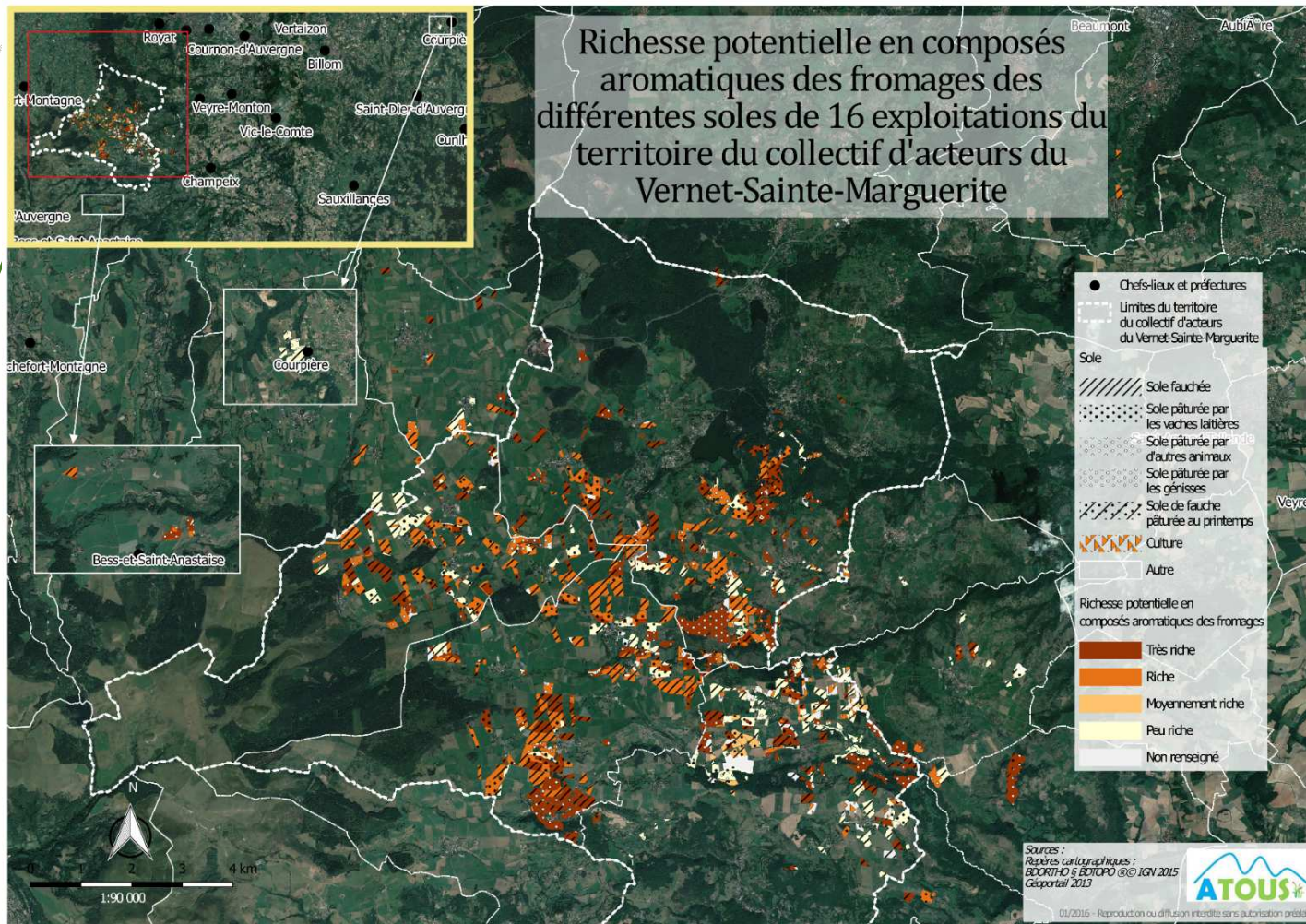
A l'échelle de petits territoires : raisonner les projets des collectifs

Identifier la diversité des prairies naturelles



A l'échelle de petits territoires : raisonner les projets des collectifs

Illustrer le lien au produit : terroir-typicité



Conclusions

- ✓ Les filières d'élevage herbager du Massif central disposent d'atouts pour valoriser les liens entre la qualité des produits et les performances écologiques et environnementales
- ✓ 10 ans de projets R&D ont permis de fournir des outils adaptés et spécifiques pour :
 - ✓ Sensibiliser sur la vraie valeur des prairies du Massif central
 - ✓ Optimiser l'utilisation des prairies dans les systèmes d'élevage pour aller vers la triple performance économique, environnementale et sociale
- ✓ Il s'agit dorénavant de réaffirmer le **lien au terroir** et la **typicité** des productions afin de développer des filières de qualité durables, porteuses de valeurs sociales et environnementales

